

# Zentrale Lage - Büro/Praxis mit Stellplätzen

## Eckdaten

Objektart	Büro/Praxis / Praxis
Ort	Eppan an der Weinstraße
Kaufpreis	275'000 €
Gesamtfläche m	101.0
ID	IW109108



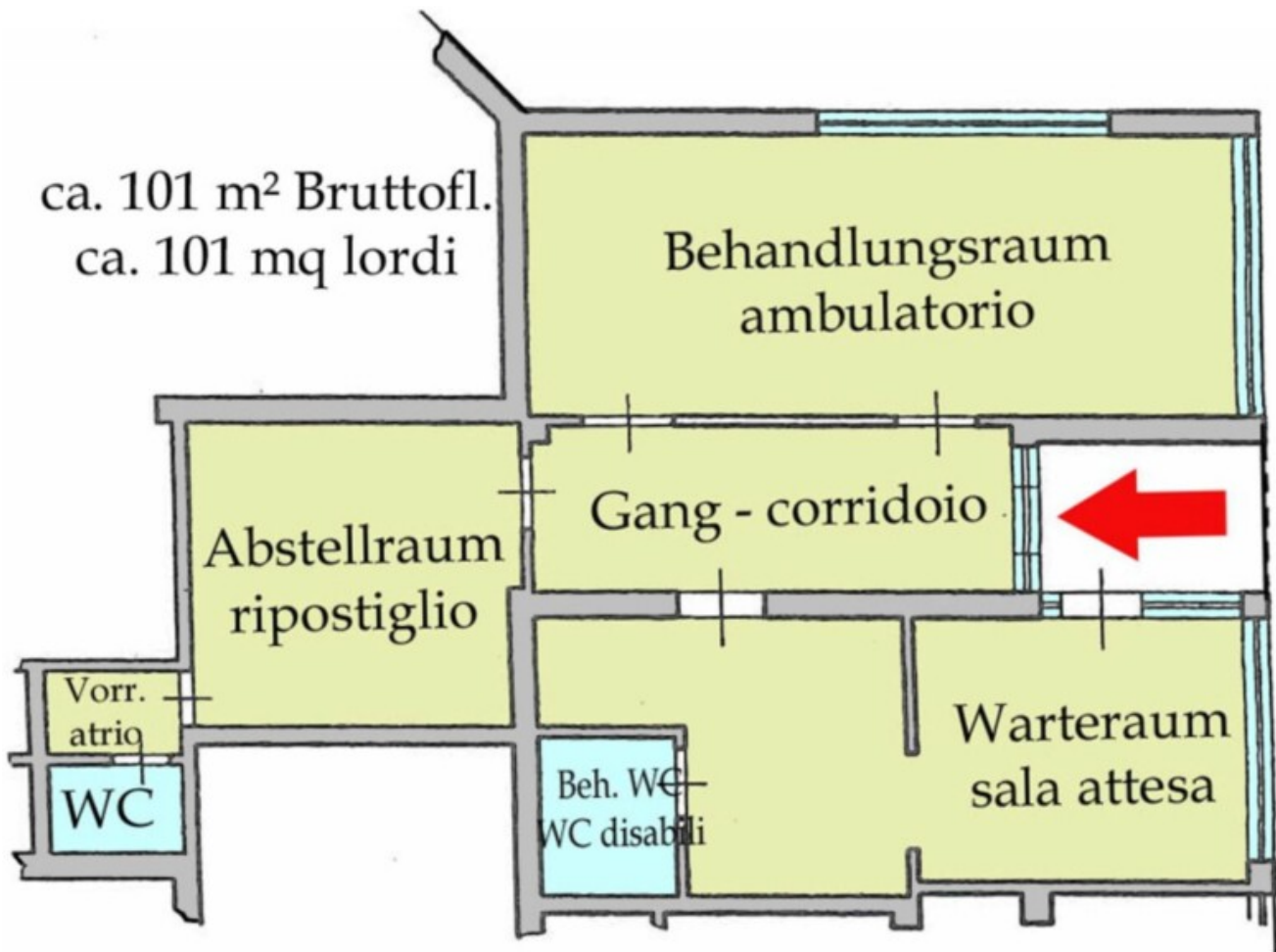


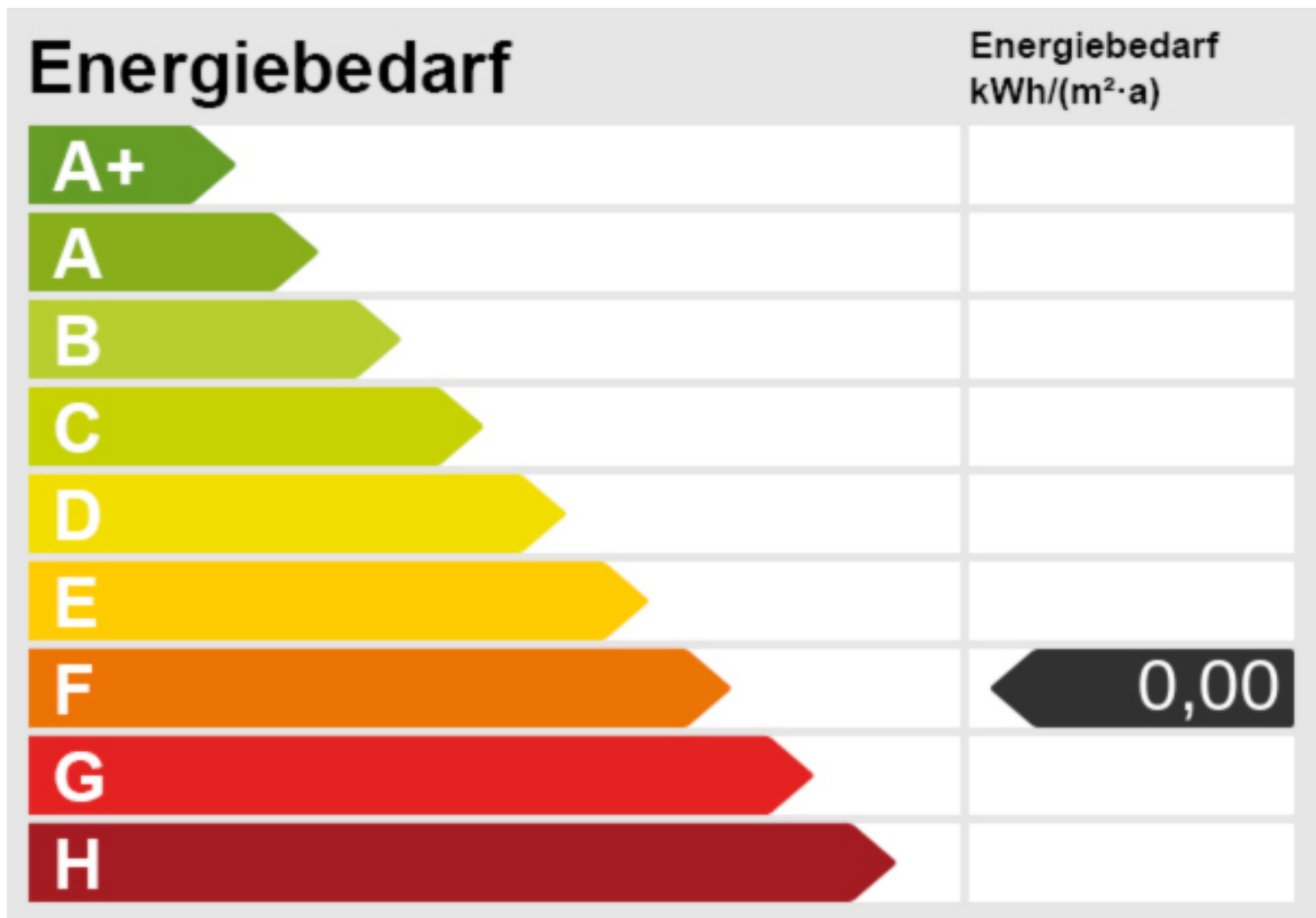












### Details

Kaufpreis	275'000 €
Gesamtfläche m	101.0
Nettofläche m	84.0
Badezimmer	1

### Ausstattung

Bad	Dusche
Heizungsart	Zentral
Befuerung	Gas
Unterkellert	Nein

### Beschreibung

St. Michael: Im Erdgeschoss in zentraler Lage vermitteln wir sanierte Räumlichkeiten, welche sich bestens als Arztpraxis oder Bürolokal eignen.

Ein eigener Eingang vermittelt Unabhängigkeit und Exklusivität.

Diese Immobilieneinheit ist Teil eines Mehrzweckgebäudes mit mehreren Geschäften und Wohnungen.

2 Stellplätze sind im Kaufpreis inbegriffen. Zahlreiche angrenzende öffentliche Parkplätze befinden sich in unmittelbarer Nähe.

## Anbieter



RSIMMO  
Mustergasse 8  
39100 Bozen

Tel.  
0471978830

Mob.  
0471978830

