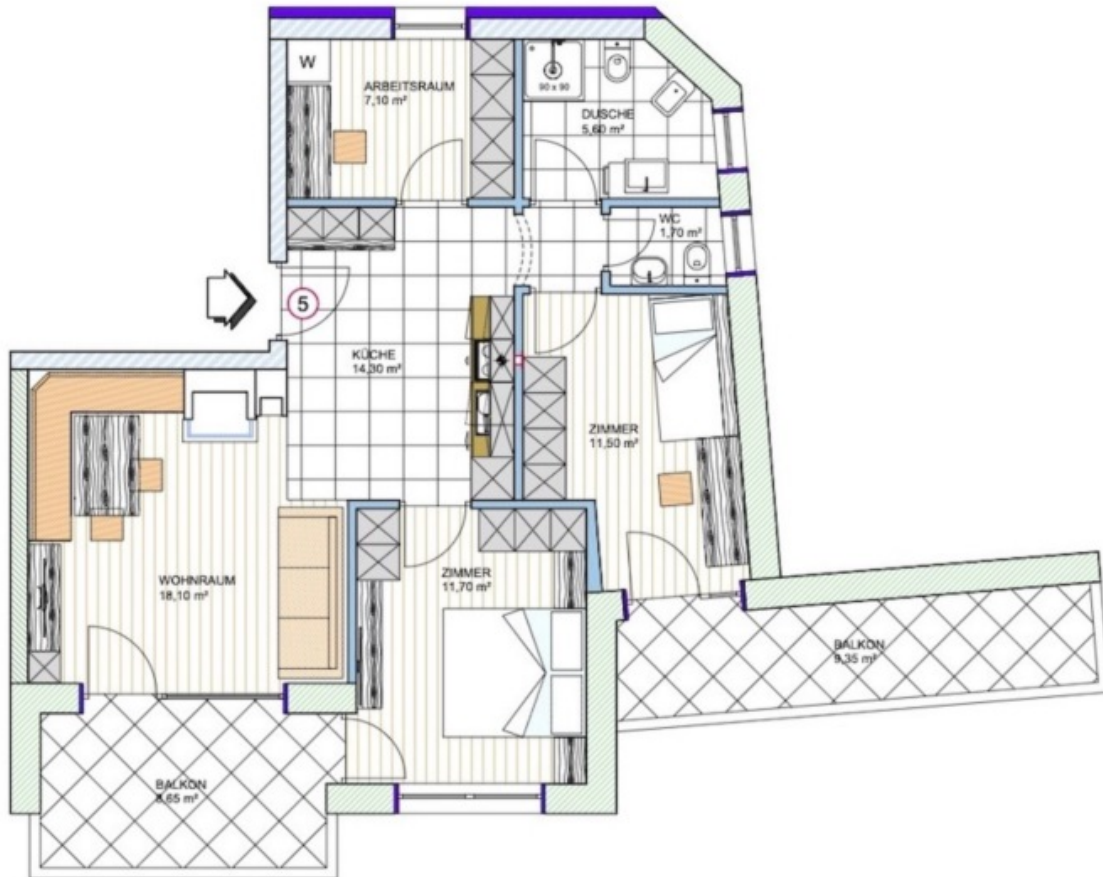


Neue Familienwohnung im Paradies

Eckdaten

| | |
|----------------|-----------------------|
| Objektart | Wohnung / Erdgeschoss |
| Ort | Enneberg |
| Zimmer | 4 |
| Etage | 1 von 3 |
| Energieklasse | A |
| Kaufpreis | 300'000 € |
| Konventioniert | |
| Gesamtfläche m | 94.1 |
| Status | Neu |
| Baujahr | 2023 |
| Zustand | Erstbezug |
| ID | IW92598 |



































Preise

Kaufpreis 300'000 €

Flächen

Gesamtfläche m 94.1
 Nettofläche m 70.0
 Balkon/Terrasse m 28.3

Räume

Badezimmer 1
 Sep. WC 1
 Balkone/Terrassen 1
 Wohn-/Schlafzimmer 4
 Stellplätze 1

Ausstattung

Bad Dusche, Fenster
 Böden Fliesen, Dielen, Doppelboden
 Ausrichtung Balkon/Terrasse Ost, Süd, West

Kamin

Technik

Heizungsart Ofen, Fussbodenh.
 Fahrstuhl Personenaufzug

Kabel/Sat/TV

Sonstige

Ausblick Panoramablick, Berge
 Unterkellert Ja

PKW

| Art | Anzahl | Preis |
|--------|--------|---------|
| Garage | 1 | 30000 € |

Beschreibung

Traumhafte Panoramalage: Im kleinen Bergdorf Wellschellen in der Gemeinde Enneberg entsteht derzeit die Wohnanlage „Crepdesun“ mit 14 Wohneinheiten. Hier auf 1.450 m ist die Welt noch in Ordnung – und so bietet die Ruhe und Gelassenheit der 500 Seelen Gemeinde beste Lebensqualität für den, der genug hat von der Hektik und dem Stress des Alltags. Der unverbaute Weitblick in die herrliche Bergwelt der Dolomiten machen dieses Neubauprojekt zu etwas Besonderem. Eingebettet in die herrliche Natur des Gadertals und der Dolomiten bietet das „Crepdesun“ zukünftig Wohnraum für Singles, Paare und Familien. Diese Wohnung W05 befindet sich im Erdgeschoss und besteht aus einem Wohnzimmer mit Kochecke, zwei Schlafzimmer, einem Abstellraum, einem Badezimmer, einem Tages WC und zwei Balkonen. Zur Wohnung gehört ein Kellerabteil dazu. Gegen Aufpreis kann eine Garagenbox mit erworben werden. Diese Wohnung ist konventioniert und kann somit nur von in der Provinz ansässigen Personen erworben werden. Günstige Anbindung in alle Richtungen: 15 min nach Bruneck, Kindergarten & Grundschule im Ort, am Tor zu den Dolomiten (Naturpark Fanes-Sennes-Prags) gelegen, 5 min Einstieg Skigebiet Kronplatz, 20 min Einstieg Skigebiet

Alta Badia / Sellaronda / Dolomitisuperski, zahlreiche Almen, Bergtouren und MTB-Trials teilweise direkt vom Haus weg.

Anbieter



Immoconsulter vGmbH
Kirchweg 5
Bruneck

Mob.
+39 3481681544

