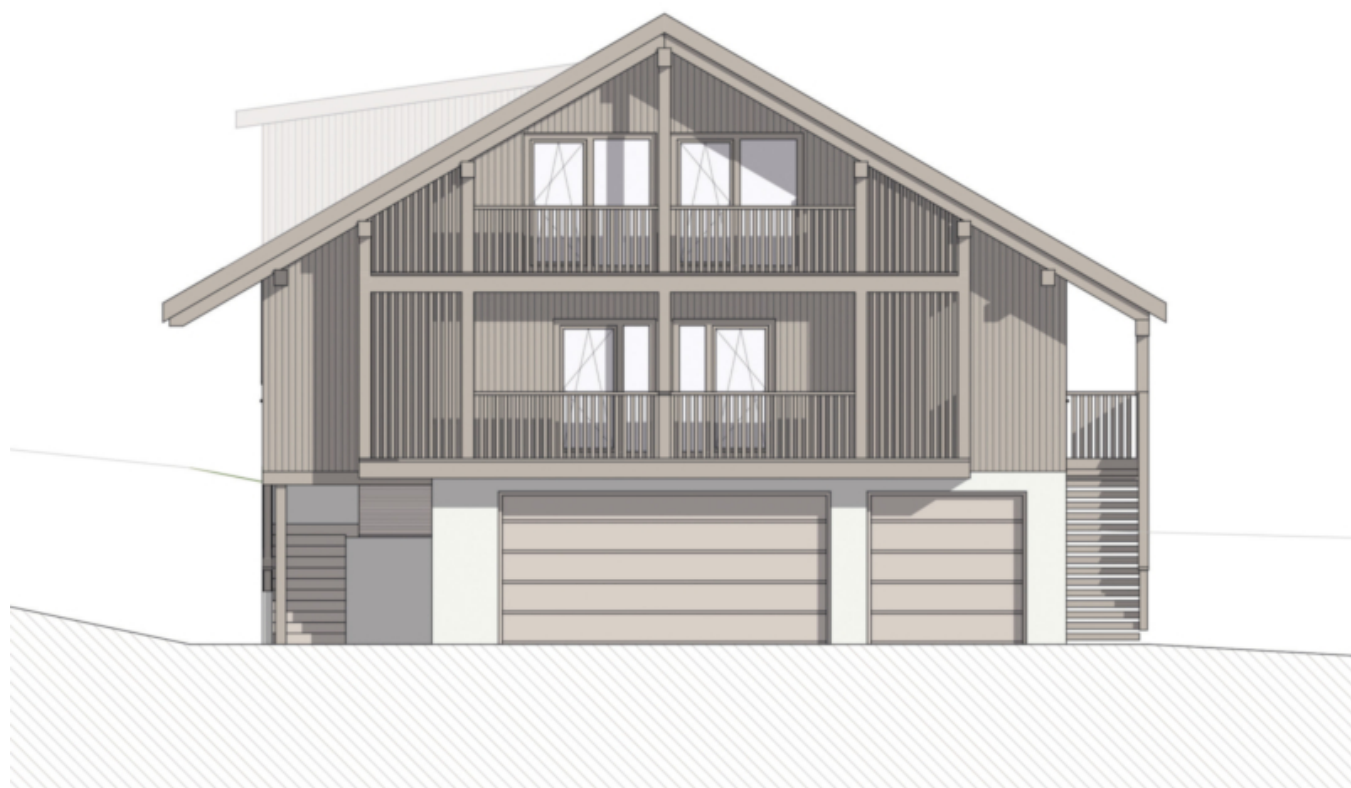

W1 - Dreizimmerwohnung mit Terrasse und Balkon

Eckdaten

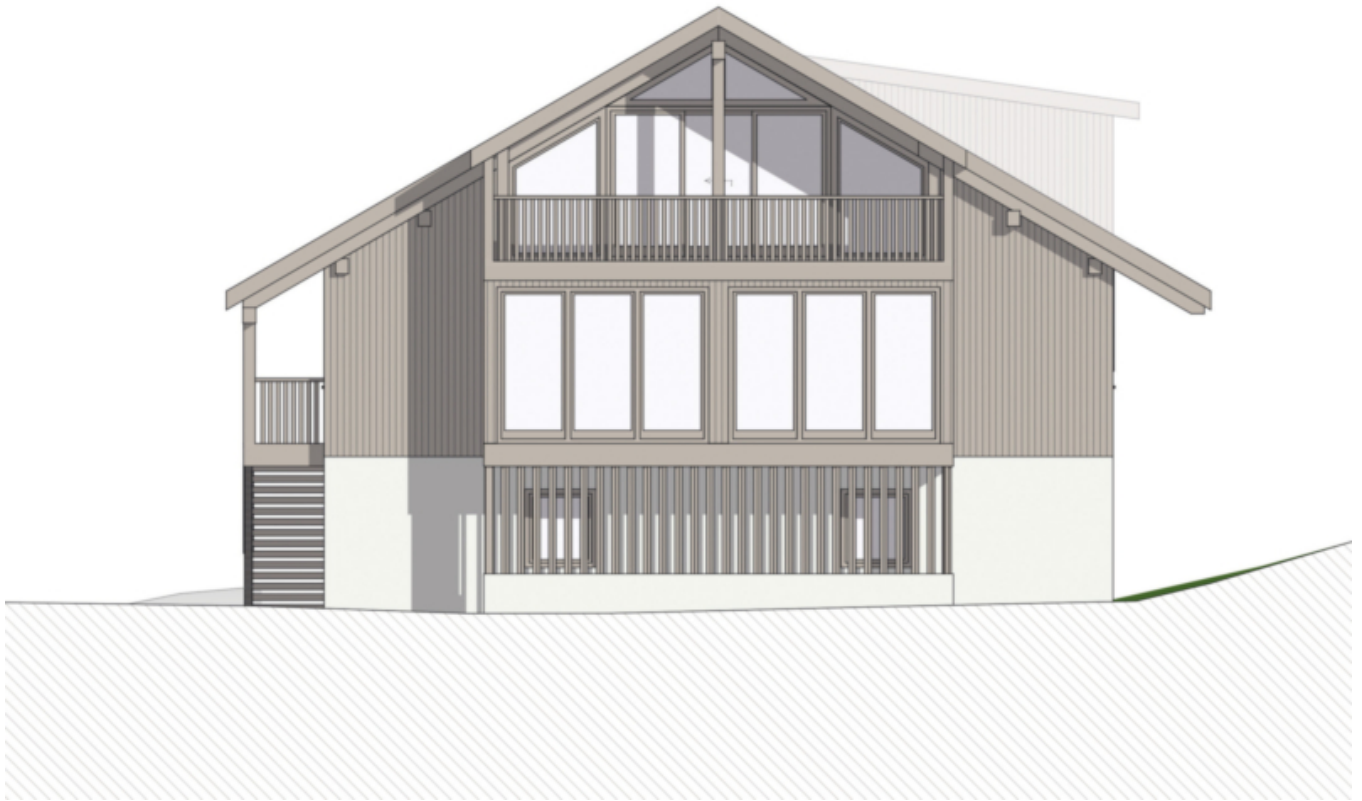
Objektart	Wohnung / Etage
Ort	Enneberg
Strasse, Hausnr	Strada Mantëna 32
Zimmer	3
Etage	1
Kaufpreis	Preis auf Anfrage
Gesamtfläche m	83.9
Baujahr	2025
ID	IW106207











Preise

Kaufpreis	Preis auf Anfrage
Flächen	

Gesamtfläche m	83.9
Nettofläche m	58.0
Balkon/Terrasse m	16.9

Räume

Schlafzimmer	2
Badezimmer	2

Ausstattung

Heizungsart	Fussbodenh.
Befuerung	Gas

Beschreibung

Neue Dreizimmerwohnung mit Wohnküche, zwei Schlafzimmern, zwei Badezimmern, Terrasse und zwei Balkonen. Weiters verfügt die Wohnung über zwei Garagenstellplätze, einer Fahrradgarage, sowie einem Müllraum.

Willkommen im Montal, einem Ortsteil der idyllischen Berggemeinde Enneberg, gelegen in einem Seitenarm des Gadertals. Hier entsteht ein modernes Klimahaus A Gebäude mit Holz-Außenverkleidung mit insgesamt nur drei Wohneinheiten, allesamt in hochwertiger Ausführung. Im Kaufpreis inbegriffen sind ein bzw. zwei Garagenstellplätze, jeweils ein Außenstellplatz sowie Garagenstellplätze für Fahrräder.

Enneberg liegt am Rande des Naturparks Fanes-Sennes-Prags und bietet einen traumhaften Blick auf die Dolomiten. Der Naturpark ist das ganze Jahr über ein Paradies für Outdoor-Enthusiasten – ideal zum

Wandern, Mountainbiken, Rodeln und mehr. Im Winter profitieren Schneesportler von der Lage am Fuße des Südtiroler Skiberg Nummer 1, dem Kronplatz.

Anbieter



Castellanum
Trattengasse 7
39042 Brixen

Tel.
0472201250

