

Kleines freistehendes altes Haus in Panoramalage am Eingang von Alta Badia

Eckdaten

Objektart	Haus / Einfamilienhaus
Ort	Enneberg
Energieklasse	G
Kaufpreis	385'000 €
Gesamtfläche m	210.0
Status	Gebraucht
Baujahr	1962
Zustand	Baufällig
ID	IW102687

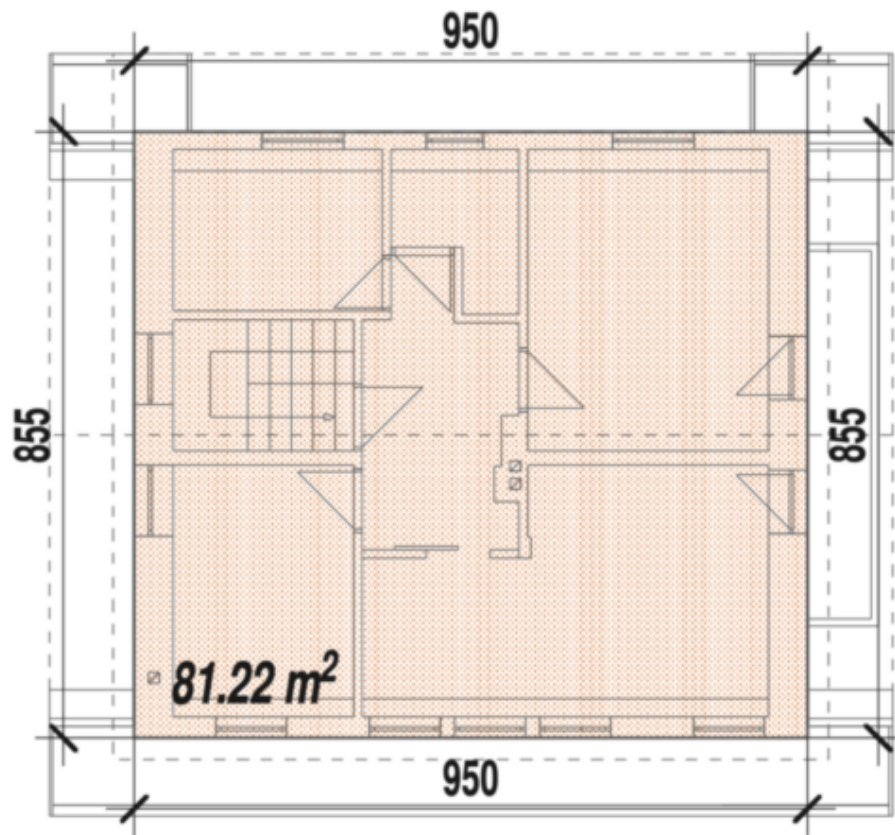




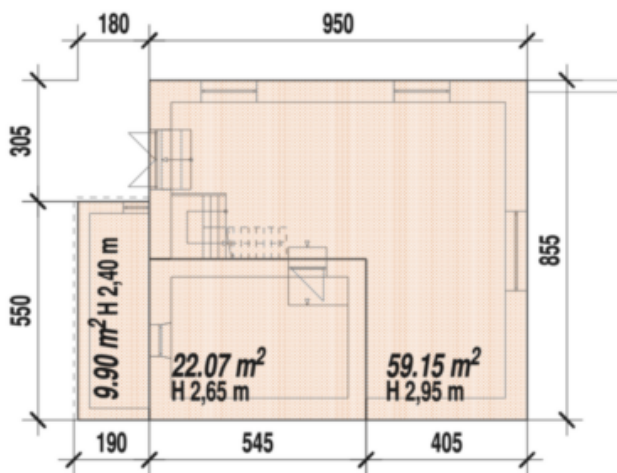
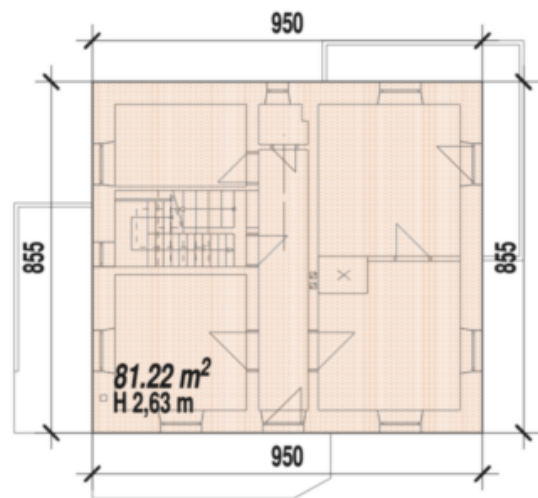








Dachgeschoss - piano sottotetto

**Kellergeschoss - piano interrato****Obergeschoss - primo piano**











































Preise

Kaufpreis 385'000 €

Flächen

Gesamtfläche m 210.0

Nettofläche m 162.0

Grundstück m 330.0

Räume

Badezimmer	2
Balkone/Terrassen	3
Wohn-/Schlafzimmer	6

Ausstattung

Bad	Badewanne
Küche	Einbauküche
Böden	Fliesen, Parkett, Dielen
Gartennutzung	
Ausrichtung Balkon/Terrasse	Nord, Ost, Süd, West
Möbliert	Teilmöbliert
Kamin	

Technik

Heizungsart	Ofen
Befuerung	Öl
Kabel/Sat/TV	

Beschreibung

Freistehendes Haus in Welschellen, Enneberg – Panoramalage in den Dolomiten!

Objektart: Abbruchreifes Haus mit Potenzial für ein Einfamilienhaus, Zweifamilienhaus oder traditionelles Chalet

Lage: Welschellen (Rina), Enneberg – am Eingang von Alta Badia, Südtirol

Urbanistische Kubatur: 561 m

Besonderheiten: Traumhafte Aussicht, ruhige Lage am Dorfrand, ideales Bauprojekt

In der idyllischen Ortschaft Welschellen, am Eingang des renommierten Skigebiets Alta Badia, steht dieses freistehende Haus zum Verkauf. Das Objekt befindet sich in abbruchreifem Zustand und bietet eine einmalige Gelegenheit, ein maßgeschneidertes Wohnhaus oder ein Chalet mit atemberaubendem Panoramablick auf die Dolomiten zu realisieren.

Dank der bestehenden urbanistischen Kubatur von 561 m können Sie hier Ihr persönliches Bergdomizil erschaffen – sei es als Rückzugsort für die Familie oder als Investition in eine der begehrtesten Regionen Südtirols.

Die Lage überzeugt mit Ruhe und Naturverbundenheit, während beliebte Ski- und Wandergebiete wie der Kronplatz und Alta Badia in kurzer Zeit erreichbar sind.

Nutzen Sie diese seltene Gelegenheit, ein exklusives Bauprojekt in einer der schönsten Regionen Südtirols zu verwirklichen!

Anbieter



Immoconsulter vGmbH
Kirchweg 5
Bruneck

Mob.
+39 3481681544

