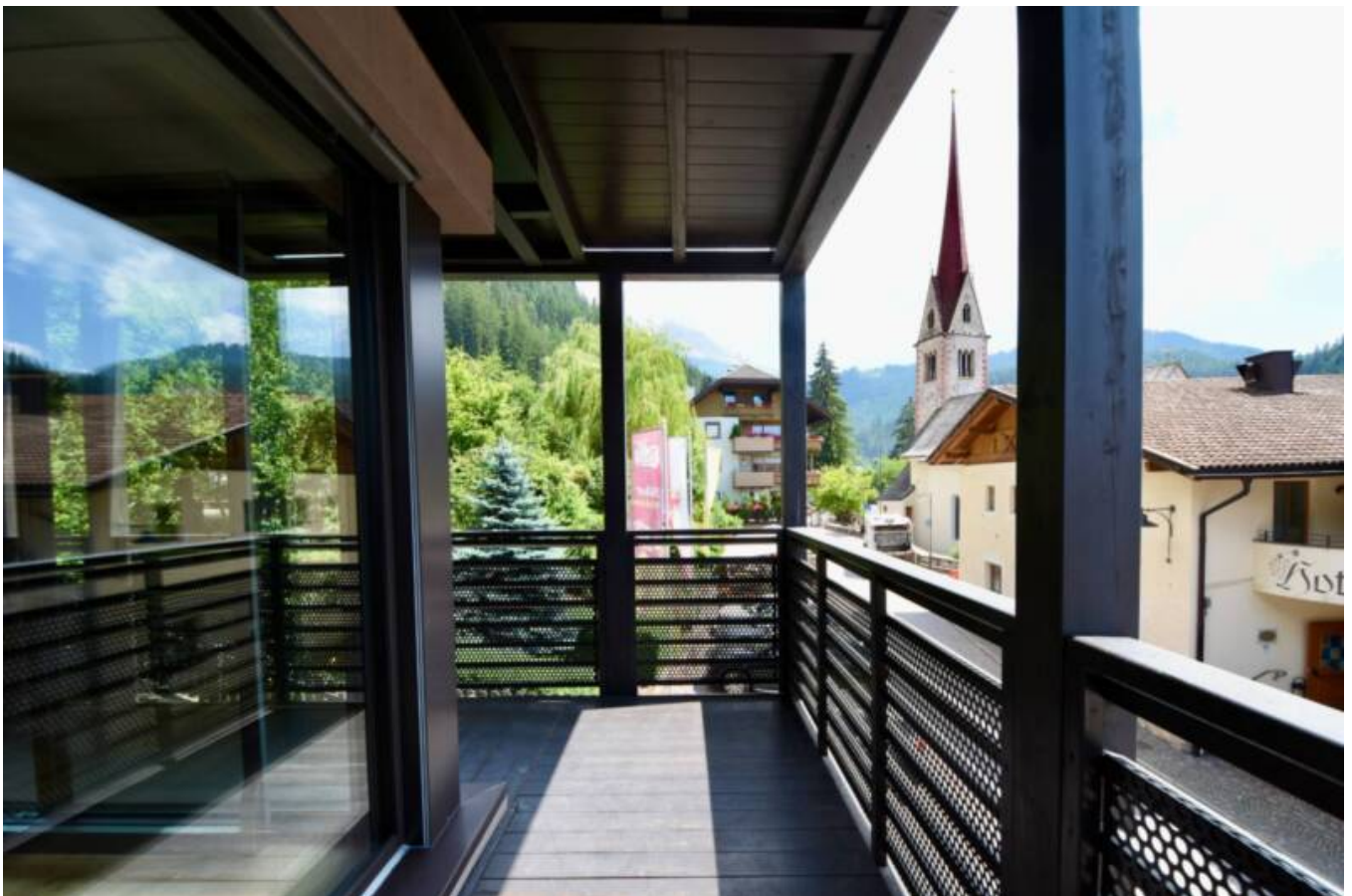


# Wohnung in Deutschnofen

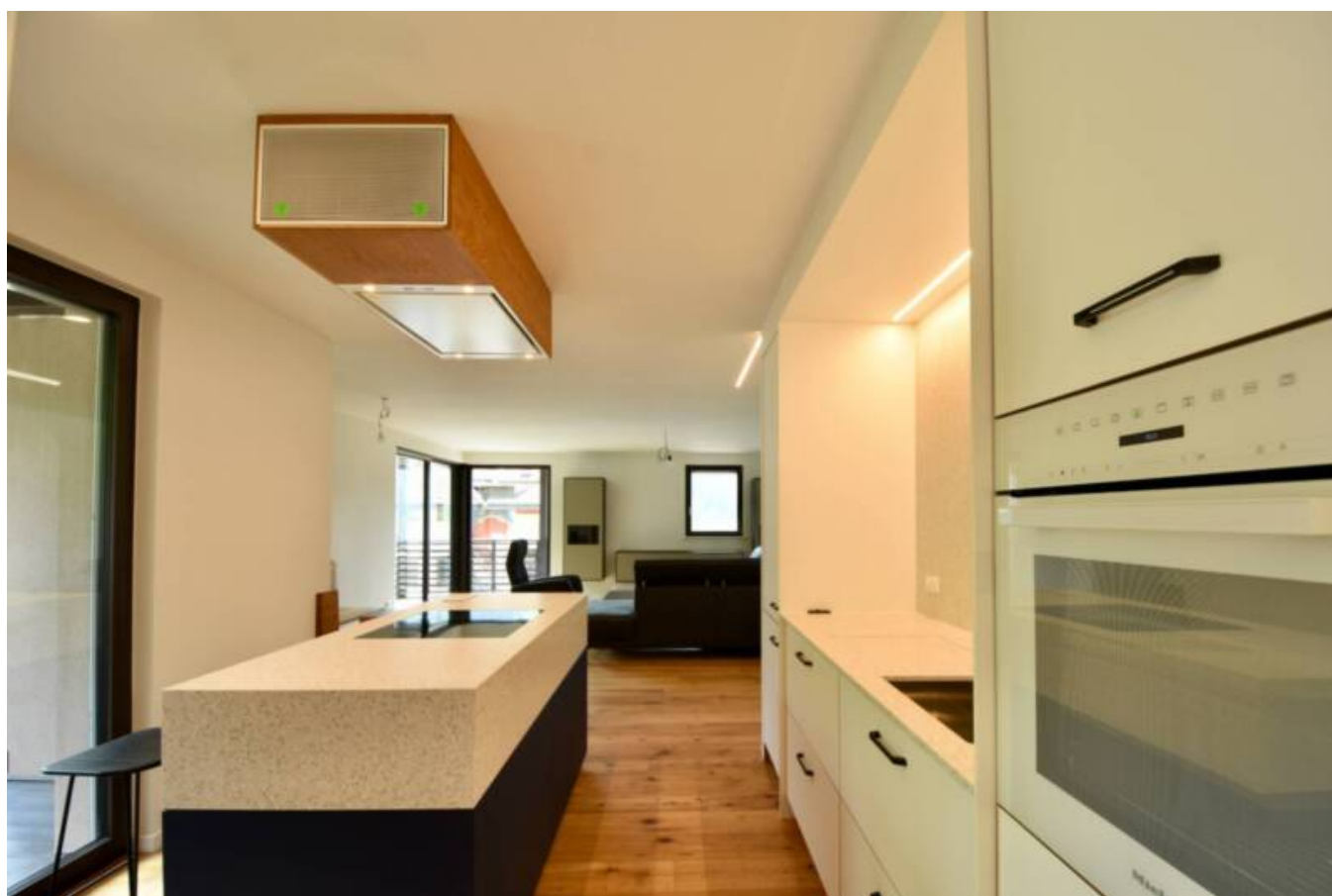
## Eckdaten

Objektart	Wohnung
Ort	Deutschnofen
Zimmer	2
Etage	3
Energieklasse	A
Kaufpreis	658'000 €
Gesamtfläche m	123.0
Baujahr	2023
ID	IW107205

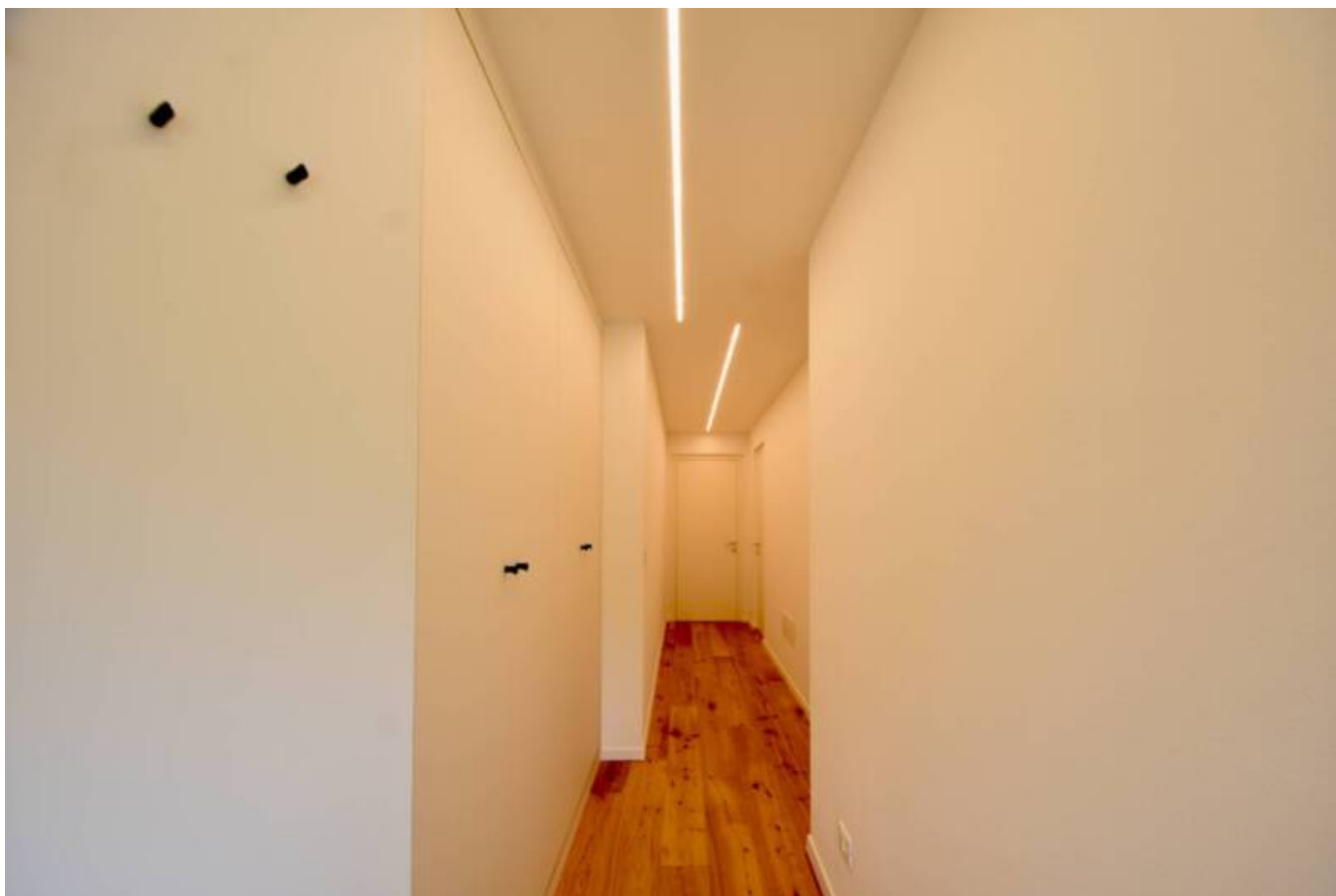
















2. Etage - 2. Piano







---

## Preise

Kaufpreis 658'000 €

## Flächen

Gesamtfläche m 123.0

Garten m 0.0

Balkon/Terrasse m 27.6

## Räume

Badezimmer 2

Balkone/Terrassen 1

Wohn-/Schlafzimmer 2

## Ausstattung

Heizungsart Zentral

Fahrstuhl Personenaufzug

## Beschreibung

U5

Willkommen in Ihrer neuen Traumwohnung in der "Mountain Residence Pichler", einer exklusiven Wohnanlage in Eggen, Deutschnofen, Italien. Diese moderne 2-Zimmer-Wohnung in der 3. Etage bietet nicht nur höchsten Wohnkomfort, sondern auch einen atemberaubenden Blick auf das Latemar-Massiv.

Beschreibung der Wohnung:

Diese großzügige 2-Zimmer-Wohnung in der 3. Etage umfasst:

Eingang: Einladender Eingangsbereich, der Sie und Ihre Gäste willkommen heißt.

Große Wohnküche: Geräumige Wohnküche mit modernen Geräten und direktem Zugang zum großen Süd-Ost Balkon, der herrliche Sonnenstunden garantiert.

Doppelschlafzimmer: Komfortables Schlafzimmer mit einem traumhaften Blick auf das Latemar-Massiv, ideal für erholsame Nächte.

WC: Separates WC für zusätzlichen Komfort.

Bad: Modernes Badezimmer mit Dusche, perfekt für Ihre täglichen Wellness-Momente.

Großer Süd-Ost Balkon: Genießen Sie die wunderschöne Aussicht und entspannen Sie auf dem großzügigen Balkon.

Gebäude und Ausstattung:

Die "Mountain Residence Pichler" erstreckt sich über mehrere Geschosse und bietet im Erdgeschoss einen großzügigen Wellnessbereich mit Whirlpool, Sauna, Außenbereich und Sanitäreinrichtungen. Diese Wohnung bietet Ihnen somit nicht nur ein luxuriöses Zuhause,

---

sondern auch Zugang zu erstklassigen Annehmlichkeiten.

#### Komfort und Nachhaltigkeit:

Die Wohnanlage ist nach Klimahausstandard A zertifiziert, was Ihnen ein energieeffizientes und umweltfreundliches Wohnkonzept garantiert. Die zentrale Bodenheizung mit Holzpelletbetrieb sorgt für wohlige Wärme in Ihrer Wohnung. Der individuelle Kalorienzähler ermöglicht eine präzise Abrechnung der Heizkosten.

#### Moderne Ausstattung:

Diese Wohnung wird teilweise eingerichtet übergeben, inklusive Schlafzimmer, Wohnzimmer und Küche. Hochwertige Holzböden im Landhausdielen-Stil und elegante Keramikfliesen in den Bädern sorgen für eine stilvolle und gemütliche Atmosphäre. Elektrische Rolläden an den Fenstern bieten zusätzlichen Komfort und Sicherheit. Die schnelle Glasfaser-Internetverbindung garantiert Ihnen eine erstklassige Konnektivität.

#### Garagenboxen:

Für die sichere Unterbringung Ihres Fahrzeugs steht Ihnen eine Garagenbox zur Verfügung. (□ 32.000,-)

#### Fertigstellung und Übergabe:

Die Fertigstellung dieser exklusiven Wohnung ist für Juli 2024 geplant. Die Übergabe erfolgt teilmöbliert, sodass Sie sich sofort wohlfühlen können.

Entdecken Sie die Vorzüge der "Mountain Residence Pichler" und vereinbaren Sie noch heute einen Besichtigungstermin. Lassen Sie sich von diesem einzigartigen Angebot begeistern und genießen Sie ein Leben in Komfort und Luxus in den wunderschönen Bergen.

#### Lage und Umfeld:

Eggen, eine charmante Fraktion der Gemeinde Deutschnofen, befindet sich in einer beneidenswerten Lage mit direktem Blick auf das beeindruckende Latemarmassiv. Diese natürliche Kulisse bietet nicht nur eine atemberaubende Aussicht, sondern auch unmittelbaren Zugang zu zahlreichen Outdoor-Aktivitäten. Nur 4,6 km entfernt liegt das "Ski Center Latemar" in Obereggen, ein beliebtes Skigebiet, das innerhalb von 7 Minuten leicht zu erreichen ist. Dieses Skigebiet ist bekannt für seine hervorragend präparierten Pisten und modernen Anlagen, was es zu einem perfekten Ziel für Wintersportbegeisterte macht. Darüber hinaus bietet Eggen eine ausgezeichnete Verkehrsanbindung. Die Autobahnausfahrt

"Bozen Nord" ist nur 15,8 km entfernt und in weniger als 18 Minuten erreichbar. Diese Nähe zur Autobahn ermöglicht schnelle und einfache Fahrten zu weiter entfernten Zielen und macht das Pendeln in die Stadt und umliegende Gebiete äußerst praktisch.

Die Landeshauptstadt Bozen, ein Zentrum für Kultur und Wirtschaft in Südtirol, ist nur 20,5 km entfernt und in etwa 25 Minuten mit dem Auto erreichbar. Bozen bietet eine Vielfalt an Einkaufsmöglichkeiten, Gastronomie, Kulturveranstaltungen und geschäftlichen Möglichkeiten, wodurch Eggen nicht nur ein ruhiger Rückzugsort, sondern auch ein strategisch günstiger Standort ist. Diese Kombination aus natürlicher Schönheit, Freizeitmöglichkeiten, und hervorragender Anbindung macht Eggen zu einem idealen Standort für die neu errichtete Wohnanlage.

#### Vermittlungsvergütung:

Der Makler hat Anspruch auf die Provision, wenn das Geschäft durch sein Zutun zustande gekommen ist.

Provision in Höhe von 4 % ( vier Prozent) zzgl. gesetzlicher MwSt. auf den Verkaufspreis.

Der Anspruch des Maklers entsteht mit Abschluss des Geschäfts und ist vom Käufer an den Makler innerhalb von 30 Tagen ab der Annahme des Kaufantrages oder der Unterzeichnung des Kaufvorvertrages zu entrichten.

Wir bemühen uns, auf dieser Website richtige und vollständige Informationen zur Verfügung zu stellen. Wir übernehmen jedoch keine Haftung oder Garantie für die Aktualität, Richtigkeit und Vollständigkeit der bereitgestellten Informationen und Bildmaterial. Zweidimensionale Grundrisse und dreidimensionale Renderings sind größtenteils figurativ und nicht immer maßstabsgetreu bzw. entsprechen nicht immer der Realität. Wir behalten uns das Recht vor, ohne vorherige Ankündigung Änderungen oder Ergänzungen der bereitgestellten Informationen vorzunehmen.

#### Anbieter



IGOR DAPUNT REAL ESTATE  
Leonardo da Vinci Str., 16

39100 Bozen (BZ)

Tel.  
+390471324928

