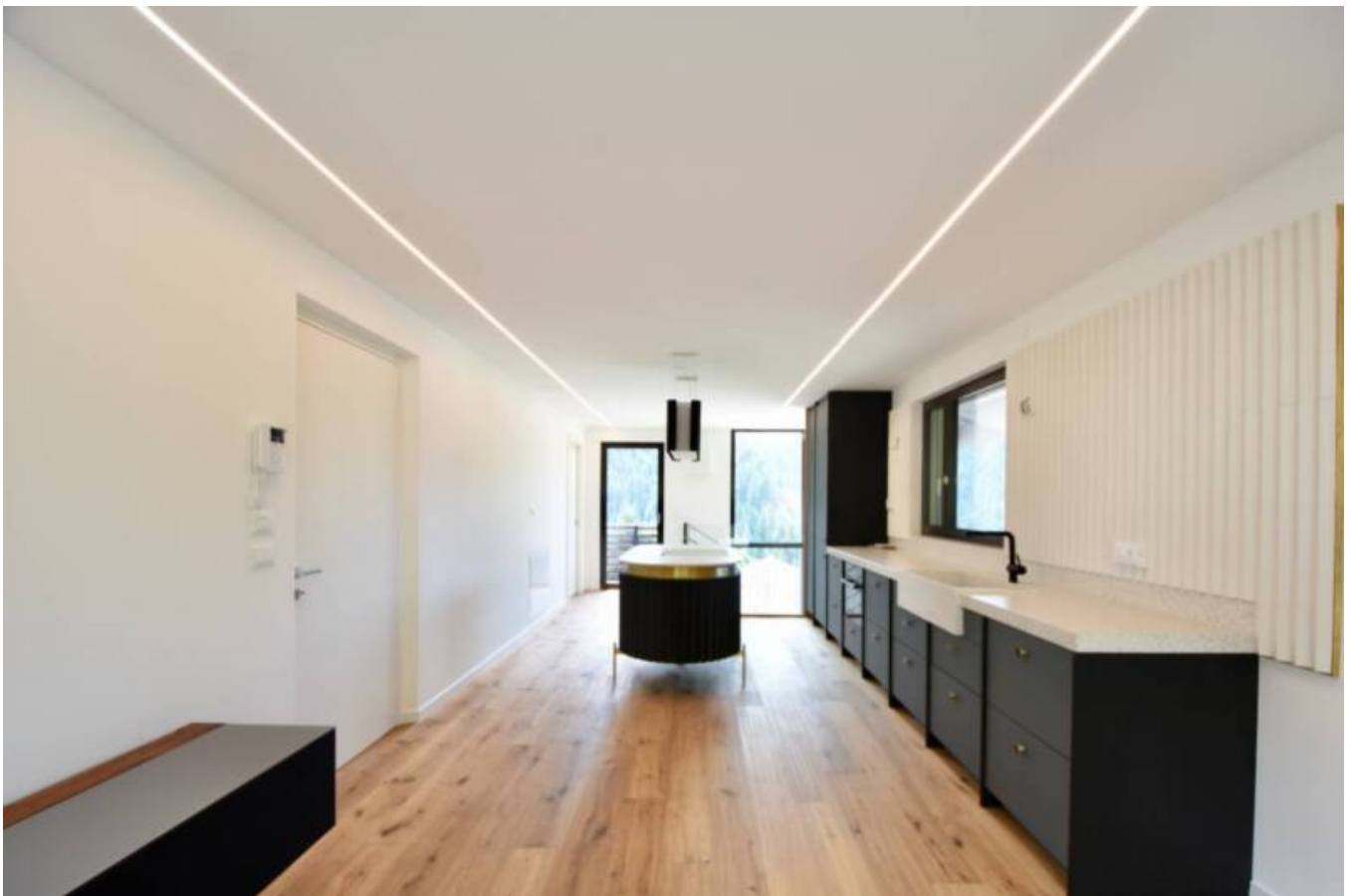


# Wohnung in Deutschnofen

## Eckdaten

Objektart	Wohnung
Ort	Deutschnofen
Zimmer	3
Etage	3
Energieklasse	A
Kaufpreis	1'508'000 €
Gesamtfläche m	246.0
Baujahr	2023
ID	IW102295







Unterdach - Sottotetto



## 3. Etage - 3. Piano







2. Etage - 2. Piano





















## Preise

Kaufpreis 1'508'000 €

## Flächen

Gesamtfläche m 246.0

Balkon/Terrasse m 116.0

## Räume

Badezimmer 2

Balkone/Terrassen 2

Wohn-/Schlafzimmer 3

## Ausstattung

Heizungsart Zentral

Fahrstuhl Personenaufzug

## Beschreibung

U4

Erleben Sie exklusives Wohnen in unserer luxuriösen 3-Zimmer-Wohnung in der Wohnanlage "Mountain Residence Pichler" in Eggen, Deutschnofen. Diese großzügige Wohnung erstreckt



sich über die 2. und 3. Etage sowie das Dachgeschoss und bietet modernen Komfort in sonniger Lage mit atemberaubendem Blick auf das Latemar Massiv.

#### 2. Etage:

Eingang und Gang  
Doppelschlafzimmer mit Zugang zum Balkon  
Einzelschlafzimmer mit Zugang zum Balkon  
Bad mit Dusche und Zugang zum Balkon  
Großer Süd-West Balkon  
Stiege mit Glasfassade in die 3. Etage

#### 3. Etage:

Große Wohnküche mit Zugang zur Terrasse  
Abstellraum  
Großes Wohnzimmer mit Zugang zum Süd-Ost Balkon  
Großes Bad mit Dusche und Fenster  
Stiegen ins Unterdach

#### Dachgeschoss:

#### Unterdach

#### Gebäude und Ausstattung:

Die Wohnung befindet sich in einer modernen Wohnanlage, die sich über mehrere Etagen erstreckt. Im Erdgeschoss der Wohnanlage ist ein großer Wellnessbereich mit Whirlpool, Sauna, Außenbereich und Sanitäreinrichtungen vorgesehen. Diese Wohnung bietet eine perfekte Kombination aus Komfort und Luxus.

#### Komfort und Nachhaltigkeit:

Die Wohnanlage ist mit der Klimahauszertifizierung A ausgezeichnet, was für ein energieeffizientes und umweltfreundliches Wohnen steht. Die zentrale Bodenheizung, betrieben mit Holzpellets, sorgt in jeder Wohneinheit für wohlige Wärme. Ein individueller Kalorienzähler ermöglicht die genaue Abrechnung der Heizkosten pro Einheit.

#### Moderne Ausstattung:

Die Wohnung wird teilweise eingerichtet übergeben, inklusive Schlafzimmern und Küche. Hochwertige Holzböden im Landhausdielen-Stil und elegante Keramikfliesen in den Bädern sorgen für ein stilvolles Ambiente. Elektrische Rolläden und ein schnelles Glasfasernetz bieten zusätzlichen Komfort und modernste Technik.

**Garagenboxen:**

Für die sichere Unterbringung Ihrer Fahrzeuge stehen fünf Garagenboxen zur Verfügung. (□ 92.000,-)

**Fertigstellung und Übergabe:**

Die Fertigstellung dieser exklusiven Wohnung ist für Juli 2024 geplant. Die Übergabe erfolgt teilweise eingerichtet, inklusive Schlafzimmern und Küche.

Erleben Sie höchsten Wohnkomfort in einer der schönsten Regionen Italiens. Vereinbaren Sie noch heute einen Besichtigungstermin und lassen Sie sich von diesem einzigartigen Wohnangebot überzeugen.

**Lage und Umfeld:**

Eggen, eine charmante Fraktion der Gemeinde Deutschnofen, befindet sich in einer beneidenswerten Lage mit direktem Blick auf das beeindruckende Latemarmassiv. Diese natürliche Kulisse bietet nicht nur eine atemberaubende Aussicht, sondern auch unmittelbaren Zugang zu zahlreichen Outdoor-Aktivitäten. Nur 4,6 km entfernt liegt das "Ski Center Latemar" in Obereggen, ein beliebtes Skigebiet, das innerhalb von 7 Minuten leicht zu erreichen ist. Dieses Skigebiet ist bekannt für seine hervorragend präparierten Pisten und modernen Anlagen, was es zu einem perfekten Ziel für Wintersportbegeisterte macht.

Darüber hinaus bietet Eggen eine ausgezeichnete Verkehrsanbindung. Die Autobahnausfahrt "Bozen Nord" ist nur 15,8 km entfernt und in weniger als 18 Minuten erreichbar. Diese Nähe zur Autobahn ermöglicht schnelle und einfache Fahrten zu weiter entfernten Zielen und macht das Pendeln in die Stadt und umliegende Gebiete äußerst praktisch.

Die Landeshauptstadt Bozen, ein Zentrum für Kultur und Wirtschaft in Südtirol, ist nur 20,5 km entfernt und in etwa 25 Minuten mit dem Auto erreichbar. Bozen bietet eine Vielfalt an Einkaufsmöglichkeiten, Gastronomie, Kulturveranstaltungen und geschäftlichen Möglichkeiten, wodurch Eggen nicht nur ein ruhiger Rückzugsort, sondern auch ein strategisch günstiger Standort ist. Diese Kombination aus natürlicher Schönheit, Freizeitmöglichkeiten, und hervorragender Anbindung macht Eggen zu einem idealen Standort für die neu errichtete Wohnanlage.

**Vermittlungsvergütung:**

Der Makler hat Anspruch auf die Provision, wenn das Geschäft durch sein Zutun zustande gekommen ist.

Provision in Höhe von 4 % ( vier Prozent) zzgl. gesetzlicher MwSt. auf den Verkaufspreis.

---

Der Anspruch des Maklers entsteht mit Abschluss des Geschäfts und ist vom Käufer an den Makler innerhalb von 30 Tagen ab der Annahme des Kaufantrages oder der Unterzeichnung des Kaufvorvertrages zu entrichten.

Wir bemühen uns, auf dieser Website richtige und vollständige Informationen zur Verfügung zu stellen. Wir übernehmen jedoch keine Haftung oder Garantie für die Aktualität, Richtigkeit und Vollständigkeit der bereitgestellten Informationen und Bildmaterial. Zweidimensionale Grundrisse und dreidimensionale Renderings sind größtenteils figurativ und nicht immer maßstabsgetreu bzw. entsprechen nicht immer der Realität. Wir behalten uns das Recht vor, ohne vorherige Ankündigung Änderungen oder Ergänzungen der bereitgestellten Informationen vorzunehmen.

## Anbieter



IGOR DAPUNT REAL ESTATE  
Leonardo da Vinci Str., 16  
39100 Bozen (BZ)

Tel.  
+390471324928

□