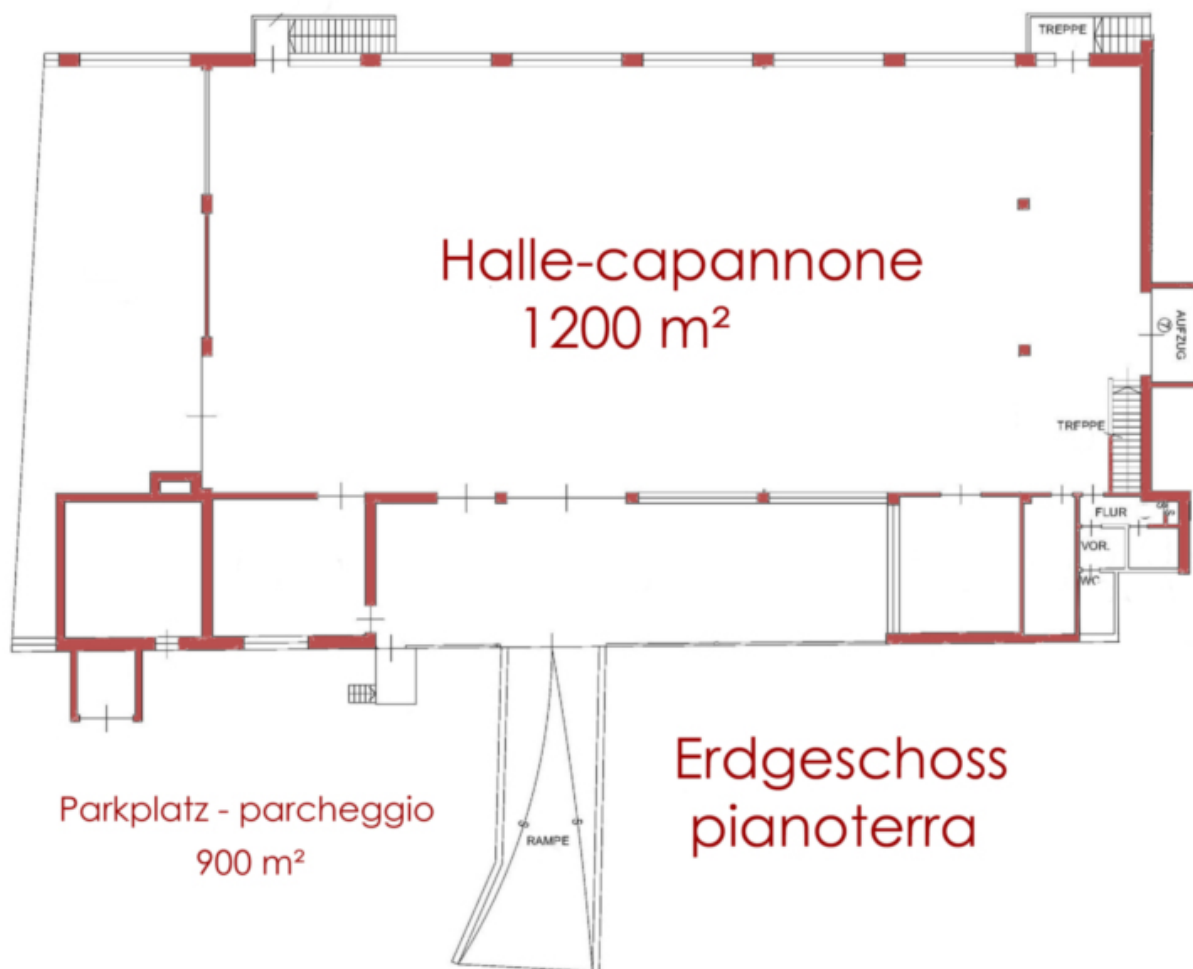


Betriebshalle mit 1.200 m² Nutzfläche zzgl. 900 m² überdachtem Parkplatz

Eckdaten

Objektart	Gewerbe/Industrie / Halle
Ort	Burgstall
Energieklasse	G
Kaufpreis	940'000 €
Gesamtfläche m	1200.0
Status	Gebraucht
Zustand	Gepflegt
ID	IW109402



















Details

Kaufpreis	940'000 €
Gesamtfläche m	1200.0

Beschreibung

Betriebshalle mit 1.200 m Nutzfläche zzgl. 900 m überdachtem Parkplatz

Zum Verkauf steht eine großzügige Betriebshalle im Burgrafenamt, gelegen im Gemeindegebiet von Burgstall.

Die Immobilie befindet sich im Erdgeschoss und verfügt über eine Gesamtfläche von ca. 1.200 m , ergänzt durch ca. 900 m überdachte Park- und Abstellflächen direkt vor der Halle.

Die Übergabe kann kurzfristig bzw. sofort erfolgen.

Die Betriebshalle ist mit einer LKW Auffahrtsrampe ausgestattet und bietet eine Hallenhöhe von ca. 5 bis 6 Metern. Dank der großzügigen Fensterfronten ist eine angenehme natürliche Belichtung gewährleistet, was die vielseitige Nutzung zusätzlich begünstigt.

Die Immobilie eignet sich ideal als:

- Produktionshalle
- Lager- und Logistikfläche
- Handwerks oder Gewerbebetrieb

Die Beheizung erfolgt über eine kostengünstige Hackschnitzelanlage, die auch in den Wintermonaten eine effiziente und gleichmäßige Wärmeversorgung gewährleistet.

Die Zufahrt ist für Kleinlaster sowie Zugmaschinen problemlos geeignet.

Eine Besichtigung vor Ort ermöglicht selbstverständlich eine detaillierte Prüfung der Flächen und Ausstattungsmerkmale.

Anbieter



Immobilienstudio Südtirol
Zingerle Stefan
Drususallee 287
39100 Bozen

Tel.
+39/393/9396671

Mob.
+39/393/9396671

Fax.
+39/393/9396671

