

# Hochwertiges Büro am Gilmplatz zu vermieten

## Eckdaten

Objektart	Büro/Praxis / Bürofläche
Ort	Bruneck
Kaltmiete	1'650 €
Gesamtfläche m	105.0
ID	IW103314



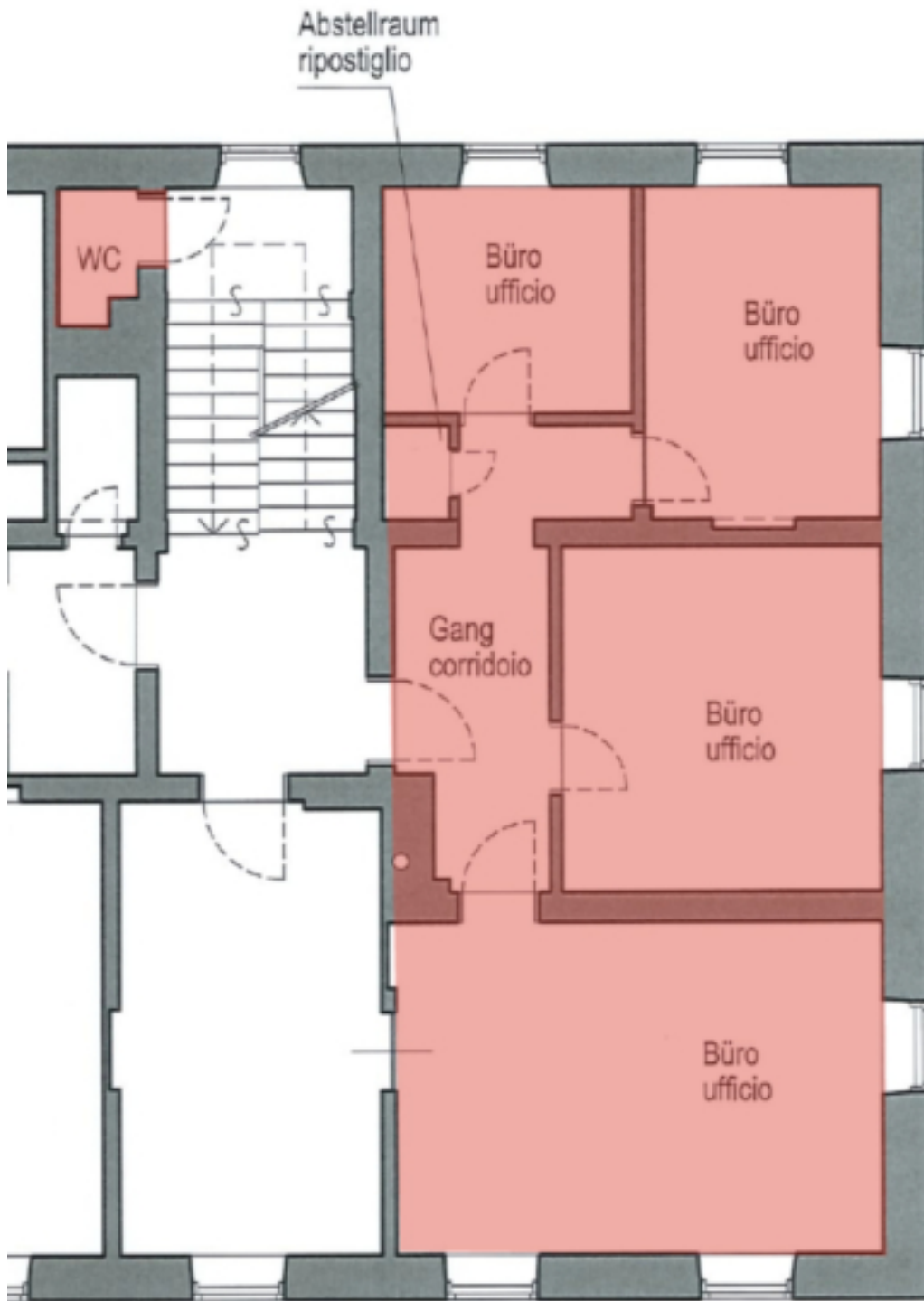












**Details**

Kaltniete	1'650 €
Gesamtfläche m	105.0

Nettofläche m 79.0  
Sep. WC 1

### Ausstattung

Böden	Teppich, Dielen
Möbliert	Teilmöbliert
Befeuerng	Fernwärme
Unterkellert	Nein

### Beschreibung

Bürolokal am Gilmplatz im Zentrum von Bruneck zu vermieten.

Das Büro befindet sich im 1. Obergeschoss eines historischen Gebäudes direkt am Gilmplatz. Es besteht aus einem Eingangsbereich, drei Büroräumen, einem Sitzungsraum einem Abstellraum und einem WC. Die vorhandenen Möbel können je nach Bedarf kostenlos übernommen werden.

Das Büro ist ab sofort verfügbar!

### Anbieter



Immobilien Niederkofler GmbH – seit 1948  
G.-Gallilei-Straße 6  
39031 Bruneck

Tel.  
+39/0474/410400

Mob.  
+39/335/440891

Fax.



+39/0474/411189□

□