

Exklusive 3-ZIMMER-WOHNUNG mit Südausrichtung und herrlichem Grünblick

Eckdaten

Objektart	Wohnung / Penthouse
Ort	Brixen
Zimmer	3
Etage	1 von 2
Energieklasse	A
Kaufpreis	750'000 €
Gesamtfläche m	113.0
Status	Gebraucht
Baujahr	2010
Zustand	Neuwertig
ID	IW98506





















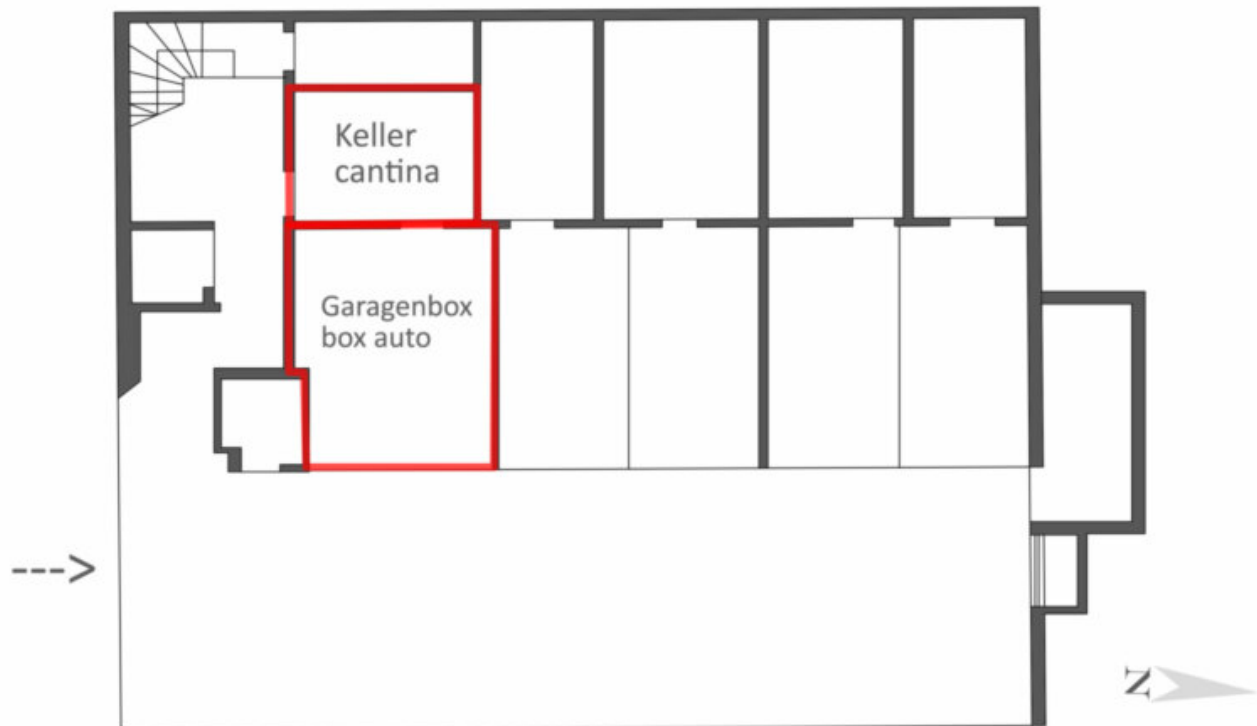




2. OBERGESCHOSS
2. PIANO



UNTERGESCHOSS
PIANO SOTTERANEO



Preise

Kaufpreis
Flächen

750'000 €

Gesamtfläche m	113.0
Nettofläche m	77.0
Keller m	10.7
Balkon/Terrasse m	27.5

Räume

Badezimmer	2
Sep. WC	2
Balkone/Terrassen	1
Wohn-/Schlafzimmer	3
Stellplätze	1

Ausstattung

Bad	Dusche, Badewanne, Fenster
Küche	Einbauküche, Offen
Böden	Fliesen, Parkett
Ausrichtung Balkon/Terrasse	Süd
Möbliert	Vollmöbliert
Kamin	
Wasch-/Trockenraum	

Technik

Heizungsart	Ofen, Fernheizung, Fussbodenh.
Befuerung	Fernwärme
Klimatisiert	
Fahrstuhl	Personenaufzug
Kabel/Sat/TV	
Sicherheitstechnik	Alarmanlage, Kamera

Sonstige

Ausblick	Panoramablick, Berge
Unterkellert	Ja

PKW

Art	Anzahl	Preis
Garage	1	
Autoabstellplatz	1	

Beschreibung

GUT ZU WISSEN: Penthouse im 2. u. letztem Obergeschoss gelegen, nur 9 Wohneinheiten, vollmöbliert, neuwertig, (bindungsfrei – nicht konventioniert), Klimahaus A, Baujahr 2010, helle, luxuriös ausgestattete Räumlichkeiten, Kaminofen, 2x Bad, privater Personenaufzug, separater Zugang, herrliche Loggia in Panorama-Lage, großer Keller mit vielen Extras, eigene Waschküche, Luxus-Ausstattung mit vielen zusätzlichen Features

RAUMAUFTEILUNG: Eingangsbereich, heller Wohn-Kochbereich – open space mit großzügiger Panoramaloggia und Kaminofen, 2 Zimmer, großes, luxuriöses Bad mit bodentiefen Fenstern, weiteres Bad mit bodentiefen Fenstern u. vorgelagerter Loggia, Flur, großer Keller mit

integrierter Waschküche, großzügige Garagenbox inklusive!,
Netto-Fläche: 76,55m ; Loggia 27,50m ; Keller 10,69m

PLUS: privilegierte Wohnlage, sonnig u. ruhig, vollmöbliert, neuwertig, Top-Wohnqualität in
absoluter Traumlage – superschön u. wohnenswert!

Anbieter



Immobilpoint
Hartwiggasse 9
39042 Brixen

Tel.
+39/0472/834380

□