

W9: Neue, einzigartige Penthousewohnung mit großer Terrasse, letzter Stock

Eckdaten

Objektart	Wohnung
Ort	Brixen
Zimmer	5
Etage	4
Kaufpreis	1'787'000 €
Gesamtfläche m	238.0
Baujahr	2025
ID	IW98455



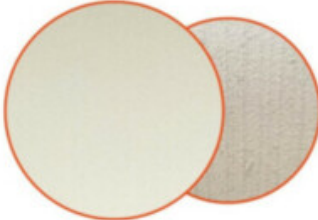






**ERSCHEINUNGSBILD DES
GEBÄUDES
MATERIALIEN UND FARBEN
ASPETTO DELL'EDIFICIO
MATERIALI E COLOR**

**FASSADENPUTZ /
INTONACO DELLA FACCIATA**



Farbe: Granital weiß /
Color: bianco granitico

Granulometrie: Grobputz /
Granulometrie: intonaco ruvido graffiato

**HOLZLAMELLEN FÜR DIE
FASSADE, FENSTERRAHMEN UND
ZWISCHENDECKE DER TERRASSEN /
LAMELLE IN LEGNO PER LE FACCIATE,
CORNICI DELLE FINESTRE E
CONTROSOFFITTO DELLE TERRAZZE**



Material: Holz /
Materiale: legno

Farbe: Quarzgrau /
Color: grigio quarzo

**METALLRAHMEN DER FENSTER,
METALLGELÄNDERN DER TERRASSEN,
DACH UND ABDECKBLECHE /
TELAJ ESTERNI DELLE FINESTRE,
PARAPETTI DELLE TERRAZZE, TETTO E
COPERTURA INGRESSO**



Material: Metall /
Materiale: metallo

Farbe: Bronze /
Color: bronzo

**SENKRECHT-MARKISEN /
TENDE DA SOLE VERTICALI**



Material: Textur /
Materiale: tessuto

Farbe: Hellbeige /
Color: beige chiaro

**AUSSENBDENBELÄGE: FUSSGÄNGERRAMPE,
FAHRRADABSTELLPLÄTZE, GEMEINSCHAFTSHOF,
EINGANGSBEREICH UND ERDGESCHOSS TERRASSEN /
PAVIMENTAZIONE ESTERNA: RAMPA PEDONALE,
PARCHEGGIO PER BICICLETTE, CORTILE COMUNE, AREA
D'INGRESSO E TERRAZZE AL PIANO TERRA**



Material: Steinteppich /
Materiale: tappeto di pietra

Farbe: Grau /
Color: grigio

**AUSSENBDENBELÄGE:
GARAGENRAMPE UND
ZUFAHRTSSTRASSE /
PAVIMENTAZIONE ESTERNA:
RAMPA DEL GARAGE E STRADA DI
ACCESSO**



Material: Porphy /
Materiale: porfido

Farbe: Grau /
Color: grigio

Änderungen auch Erscheinungsbild des Gebäudes
sind vorbehalten.
Ci riserviamo il diritto di apportare modifiche all'aspetto
dell'edificio







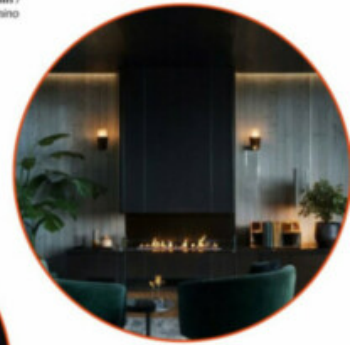
Dejaco + Partner

DACHGESCHOSS
PIANO SOTTOTETTO

Architektur | Architecture



Kamin /
Camino



4
Sitzecke /
Salottino



10
Terrasse /
Terrazza

Markise /
Tenda da sole



Vorgeschlagene räumlich-funktionale Aufteilung
Der Planung und Ausführung sind Änderungen vorbehalten.
Proposta di layout spazio-funzionale
Le progettazione e l'esecuzione sono soggette a
modifiche



Dejaco + Partner

Architektur | Architettura



Maßstab /
Scale
1:100

DACHGESCHOSS
PIANO SOTTOTETTO



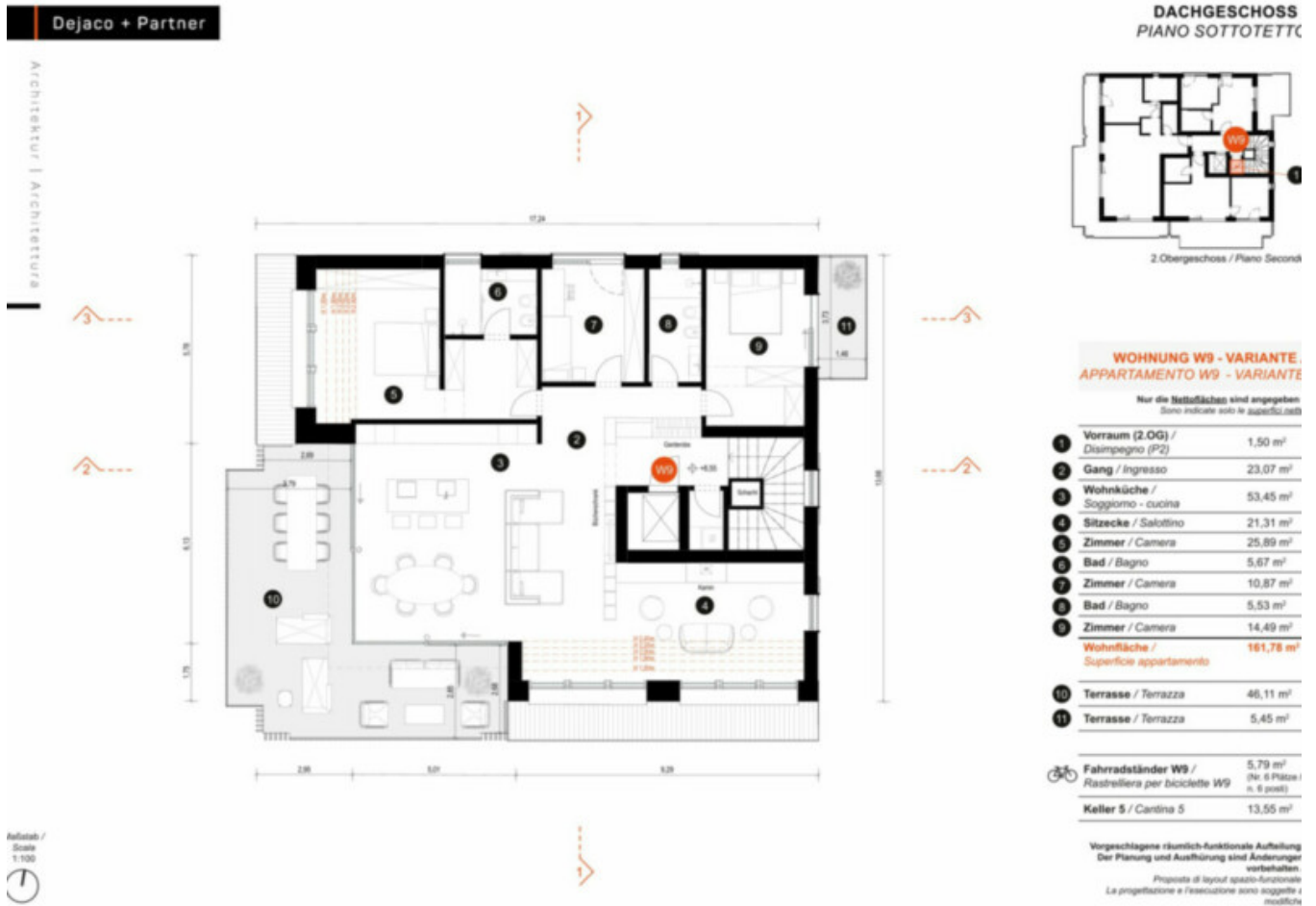
2. Obergeschoss / Piano Second

WOHNUNG W9,
APPARTAMENTO W9

Nur die Nettoflächen sind angegeben
Sono indicate solo le superfici nette

1	Vorraum (Z.OG) / Disimpegno (P2)	1,50 m ²
2	Gang / Ingresso	23,07 m ²
3	Wohnküche / Soggiorno - cucina	59,26 m ²
4	Zimmer / Camera	14,96 m ²
5	Zimmer / Camera	25,89 m ²
6	Bad / Bagno	5,67 m ²
7	Zimmer / Camera	10,87 m ²
8	Bad / Bagno	5,53 m ²
9	Zimmer / Camera	14,49 m ²
	Wohnfläche / Superficie appartamento	181,24 m²
10	Terrasse / Terrazza	46,11 m ²
11	Terrasse / Terrazza	5,45 m ²
	Fahrradständer W9 / Rastrelliera per biciclette W9	5,79 m ² (n. 6 Plätze / n. 6 posti)
	Keller 5 / Cantina 5	13,55 m ²

Vorgeschlagene räumlich-funktionale Aufteilung
Der Planung und Ausführung sind Änderungen vorbehalten.
Proposta di layout spazio-funzionale
La progettazione e l'esecuzione sono soggette a modifiche



Details

Kaufpreis 1'787'000 €
Gesamtfläche m 238.0

Beschreibung

Im Zentrum, nahe dem Domplatz, der Hofburg und nahe am neu gestalteten Zugbahnhof entstehen 9 Neubauwohnungen mit Kellern und Garagen.

W9: Die Wohnung befindet sich im 3./letzten Stock und ist wie folgt eingeteilt: Eingangsbereich, Wohnraum mit Küche, 4 Schlafzimmer, 2 Badezimmer und Terrasse.

Zur Wohnung gehört 1 Keller.

Bei diesem Neubau wird das Thema Nachhaltigkeit in den Vordergrund gestellt; gleichzeitig beeindruckt das Haus durch ein einzigartiges Architekturdesign.

Klimahaus A Nature: Natürliche Materialien schaffen ein angenehmes Wohnkomfort. Großflächige, raumhohe und dreifachverglaste-Fensterfronten sorgen für viel Licht in den Wohnräumen.

Die Ausstattung entspricht einem hohen Standard. Auf dem Dach entsteht eine Photovoltaikanlage.

Alle Wohnungen werden mit hochwertigen und nachhaltigen Materialien ausgestattet, die von lokalen Partnerbetrieben und Handwerkern geliefert und montiert werden.

Die Wohnungen können sowohl frei als auch konventioniert veräußert werden. Baubeginn erfolgt im Frühjahr 2025.

Es wird darauf hingewiesen, dass das Projekt in Genehmigungsphase ist und dass es bei den Renderbildern noch einige Änderungen geben kann.

Mehr Informationen unter: https://www.ruth-immobilien.com/de/immoblie/w9-neue-einzigartige-penthousewohnung-mit-grosser-terrasse-letzter-stock_17452

Ruth Immobilien
Dorfstraße 12 / Via del Paese
39040 Vahrn / Varna (BZ)
Tel. +39 0472 970090

Anbieter



Ruth Immobilien GmbH
Waltherplatz 2
39100 BOZEN

Tel.

+39 0472 970090

Fax.

+39 0472 970091

□