

# W10: Neue, große Dreizimmerwohnung mit Terrasse und Loggia, letzter Stock

## Eckdaten

Objektart	Wohnung
Ort	Brixen
Zimmer	3
Etage	3
Kaufpreis	509'000 €
Gesamtfläche m	89.0
Baujahr	2024
ID	IW102767





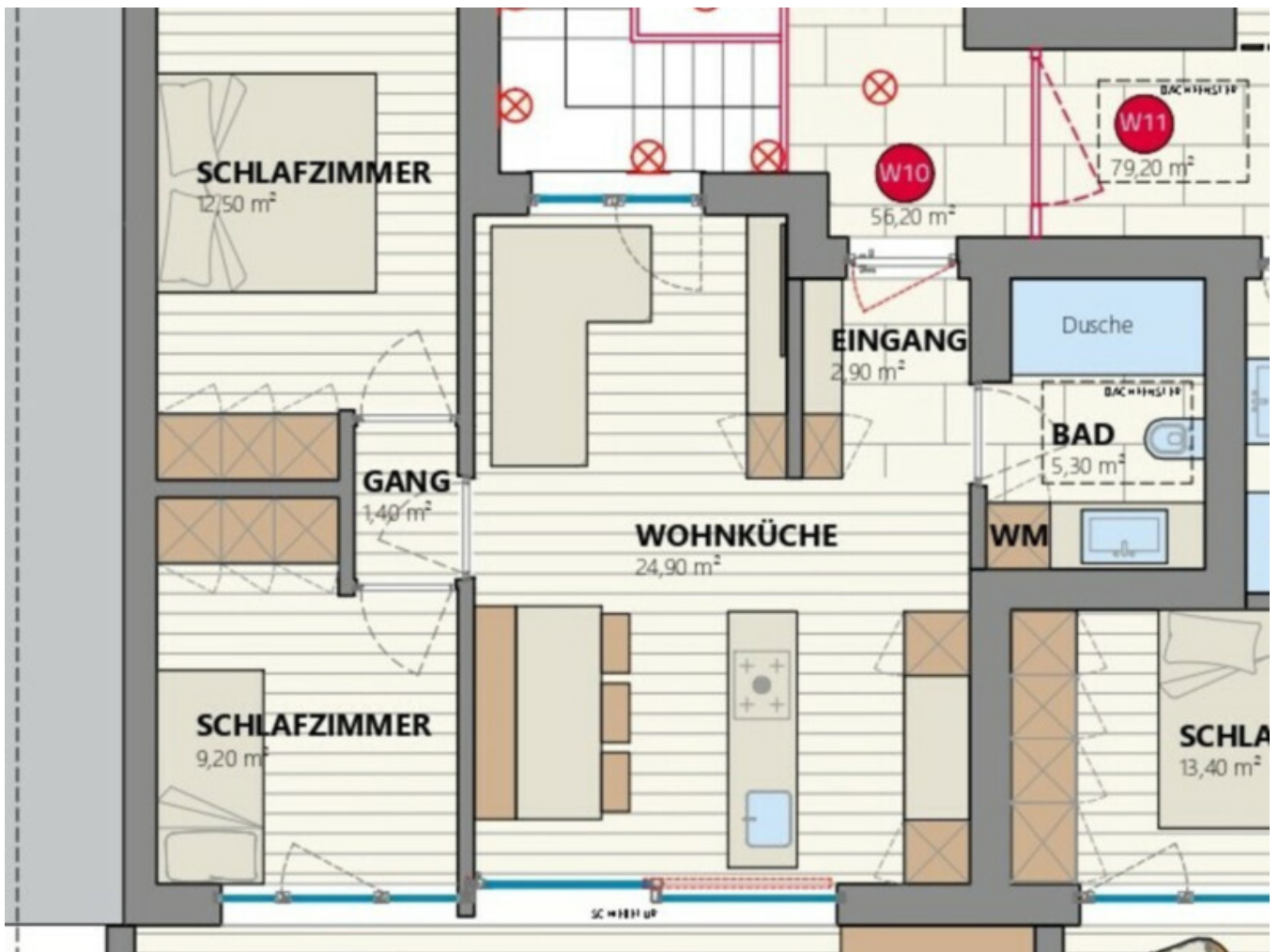














## Details

Kaufpreis	509'000 €
Gesamtfläche m	89.0

## Beschreibung

Willkommen in der Residence am Musberg – einem einzigartigen Wohnprojekt mit elf modernen Neubauwohnungen mit Terrassen, das oberhalb von Albeins bei Brixen inmitten einer idyllischen Naturlandschaft realisiert wird. Hier erwartet Sie ein unvergleichlicher Panoramablick nach Süden, der sich über weitläufige Apfelplantagen erstreckt und für eine ruhige, sonnige Wohnatmosphäre sorgt.

W10: Zum Verkauf steht eine neue, große Dreizimmerwohnung mit Terrasse und Loggia, die wie folgt eingeteilt ist: Eingang, Wohnraum mit Küche, 2 Schlafzimmer, Badezimmer, Terrasse (19,40 qm) und Loggia (4,40 qm).

Zur Wohnung gehört ein Keller. Garagenstellplätze befinden sich im Untergeschoss und können separat erworben werden.□

Die Lage vereint naturnahes Wohnen mit optimaler Erreichbarkeit. Sowohl Brixen als auch Klausen□sowie die Autobahnanbindung sind in wenigen Minuten erreichbar, was eine perfekte Balance zwischen Rückzugsort und guter Infrastruktur bietet.

Albeins ist eine idyllische Ortschaft, die etwa 5 Kilometer südlich von Brixen im wunderschönen Eisacktal liegt. Umgeben von grünen Wiesen und Obstplantagen, bietet das Dorf eine ruhige und naturnahe Umgebung, die ideal für all jene ist, die dem hektischen Alltag entfliehen und trotzdem gut angebunden sein möchten.

Im Dorf selbst gibt es einen Kindergarten sowie Schulen, was es zu einem familienfreundlichen Wohnort macht. Auch die Anbindung an Brixen ist optimal: Der Citybus sorgt für eine regelmäßige und bequeme Verbindung in die Stadt, sodass alle städtischen Dienstleistungen, Einkaufsmöglichkeiten und kulturellen Angebote schnell erreichbar sind.

Die Nähe zur Autobahn A22 ermöglicht es zudem, in kurzer Zeit nach Klausen oder in die umliegenden Naherholungsgebiete zu gelangen, die zu Wanderungen und Freizeitaktivitäten einladen.

Albeins bietet somit eine perfekte Kombination aus ländlicher Ruhe und städtischer Nähe – eine ideale Lage für Familien, Naturfreunde und alle, die Südtirols Schönheit in vollen Zügen genießen möchten.

Mehr Informationen unter: [https://www.ruth-immobilien.com/de/immobile/w10-neue-gross-e-dreizimmerwohnung-mit-terrasse-und-loggia-letzter-stock\\_20036](https://www.ruth-immobilien.com/de/immobile/w10-neue-gross-e-dreizimmerwohnung-mit-terrasse-und-loggia-letzter-stock_20036)

Ruth Immobilien  
Dorfstraße 12 / Via del Paese  
39040 Vahrn / Varna (BZ)  
Tel. +39 0472 970090

## Anbieter





Ruth Immobilien GmbH  
Waltherplatz 2  
39100 BOZEN

Tel.  
+39 0472 970090

Fax.  
+39 0472 970091

□