

Das Besondere Haus – bäuerliches Wohnhaus mit großer Wiese sofort zu verkaufen

Eckdaten

Objektart	Haus / Bauernhaus
Ort	Brixen
Strasse, Hausnr	Umgebung von Brixen
Energieklasse	G
Kaufpreis	750'000 €
Gesamtfläche m	356.0
Status	Gebraucht
Zustand	Gepflegt
ID	IW93377









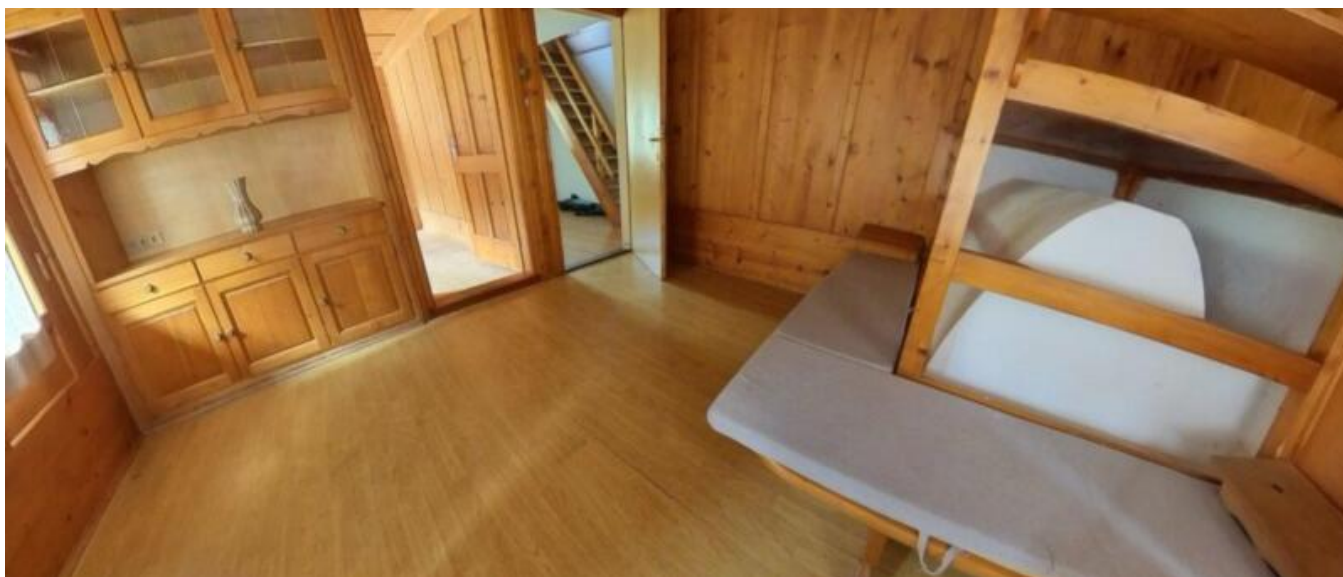












Details

Kaufpreis	750'000 €
Gesamtfläche m	356.0

PKW

Art	Anzahl	Preis
Autoabstellplatz	4	
Beschreibung		

Das Besondere Haus - bäuerliches Wohnhaus mit großer Wiese sofort zu verkaufen
 Das Gebäude mit einer Bruttowohnfl. von. 180 m befindet sich ca. 20 Autominuten von Brixen entfernt in schöner, ruhiger und frischer Lage auf 1000 M.ü.d.M. Es ist ein uriges Wohnhaus, auf 2 Etagen mit Nebengebäude, Garten, Scheune, Holzlege,, und kleinen Stall. Dementsprechend gibt es auch keinen Luxus und garantiert, dass Sie der Automatik-Welt entfliehen können. Auch wenn Sie abgeschieden hier wohnen, befinden sich in nächster Nähe weitere Einfamilienwohnhäuser, Bauernhöfe und sogar eine Bushaltestelle. Die Sommer sind frisch und im Winter ist die weiße Pracht bestimmt nicht zu vermissen. Die Heizung ist wie früher, mit Holz. Es gibt Bauernofen und Holzherd in der Küche. Die Schlafzimmer sind ohne Heizung nur der Bauernofen in der Stube temperiert die Zimmer. Das Bad wird mit Holz geheizt oder mit Elektrostrahler. Vor dem Haus gibt es eine idyllische sehr große ebene Wiese (ca. 1760 m) mit Gemüsegarten. APE G.

Anbieter



Immobilienstudio Südtirol
Zingerle Stefan
Museumstrasse 27
39100 Bozen

Tel.
+39/393/9396671

Mob.
+39/393/9396671

Fax.
+39/393/9396671

□