

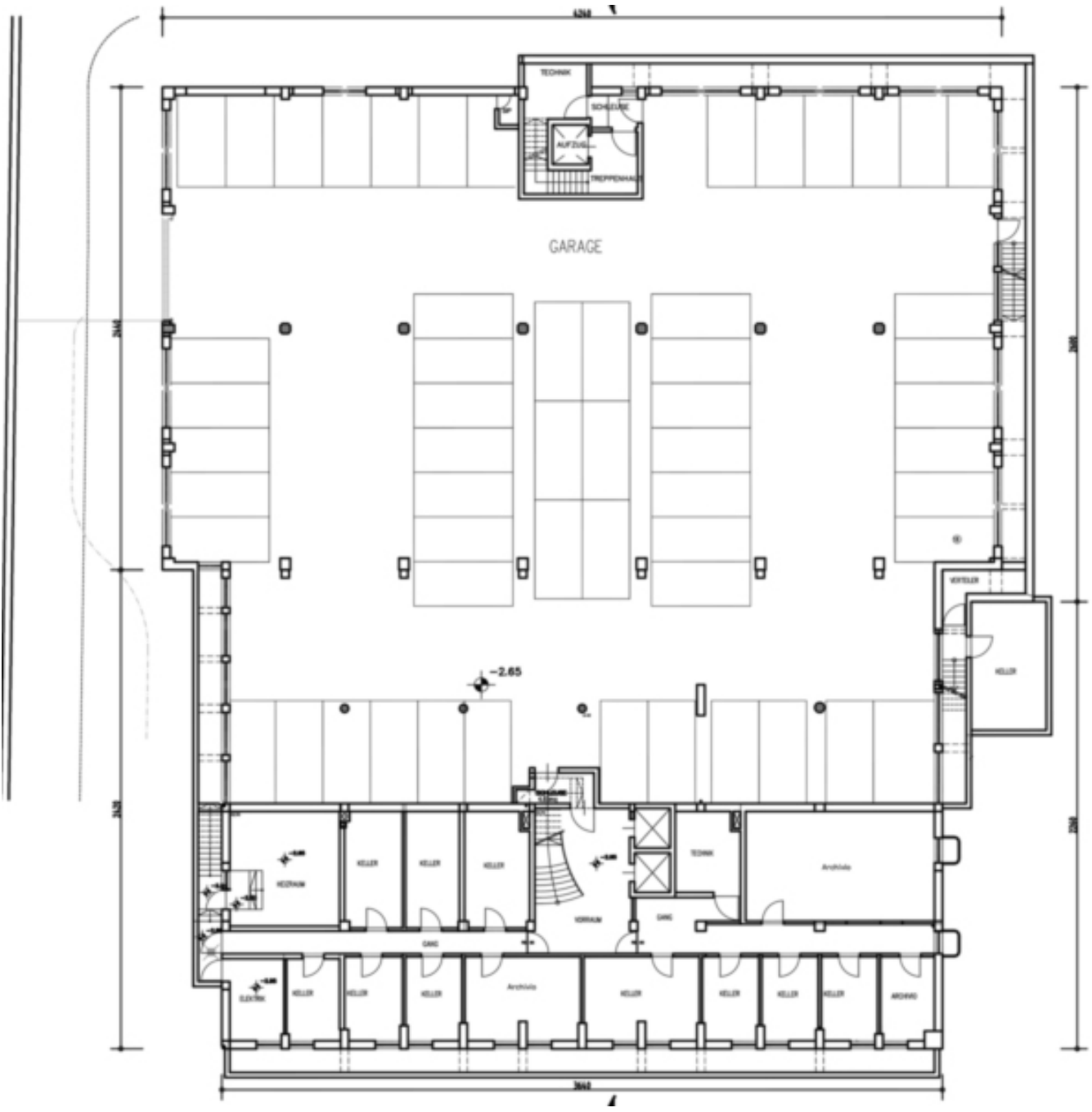
Großes Büro in verkehrsgünstiger Lage

Eckdaten

Objektart	Büro/Praxis / Bürohaus
Ort	Brixen
Kaltmiete	1'400 €
Nettofläche m	244.0
Baujahr	1997
ID	IW69079

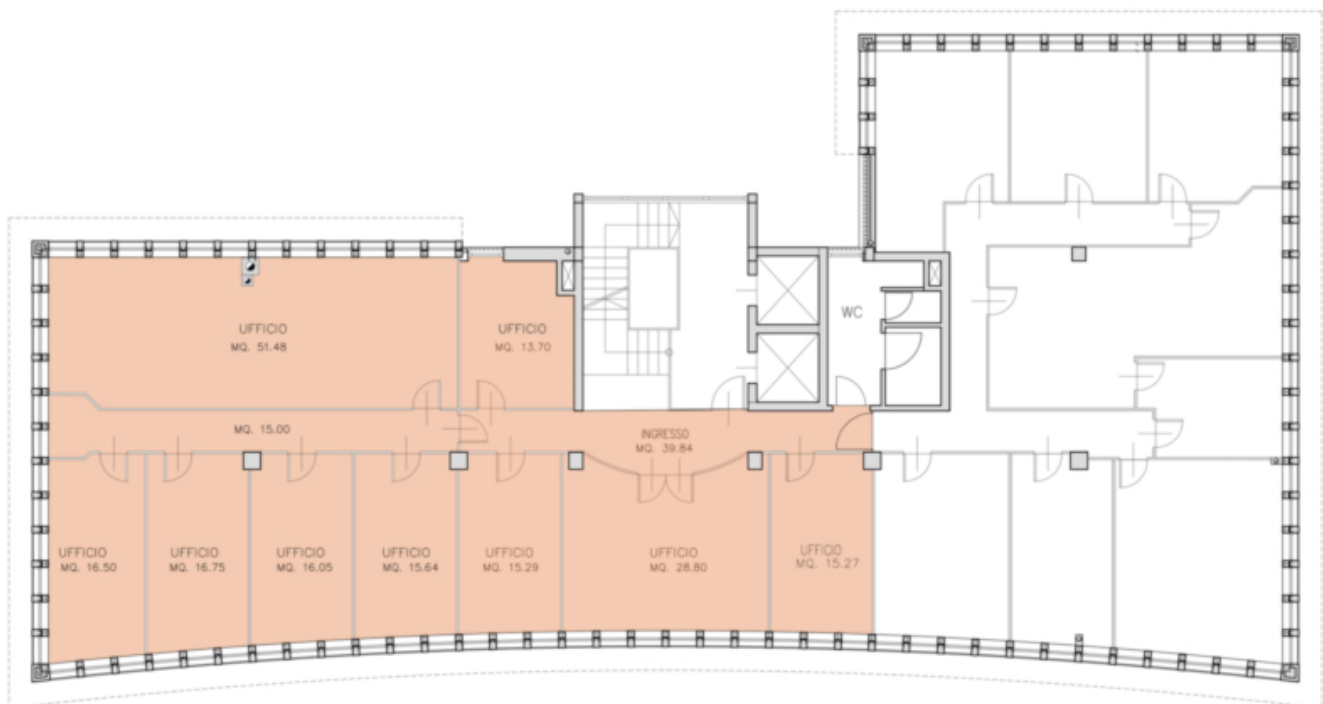












Details

Kalmmiete
Nettofläche m

1'400 €
244.0

Ausstattung

Fahrstuhl

Personenaufzug

Beschreibung

Büroeinheiten in Verkehrsgünstiger Lage können beliebig gewählt werden. Ab sofort verfügbar. Bei Bedarf können zusätzlich Garagenplätze angemietet werden.

Anbieter



Castellatum
Trattengasse 7
39042 Brixen

Tel.
0472201250

