

Bozen Zentrum: Penthouse mit großzügiger Terrasse

Eckdaten

Objektart	Wohnung / Penthouse
Ort	Bozen
Zimmer	5
Etage	4
Kaufpreis	Preis auf Anfrage
Nettofläche m	225.0
Baujahr	1994
ID	IW95801





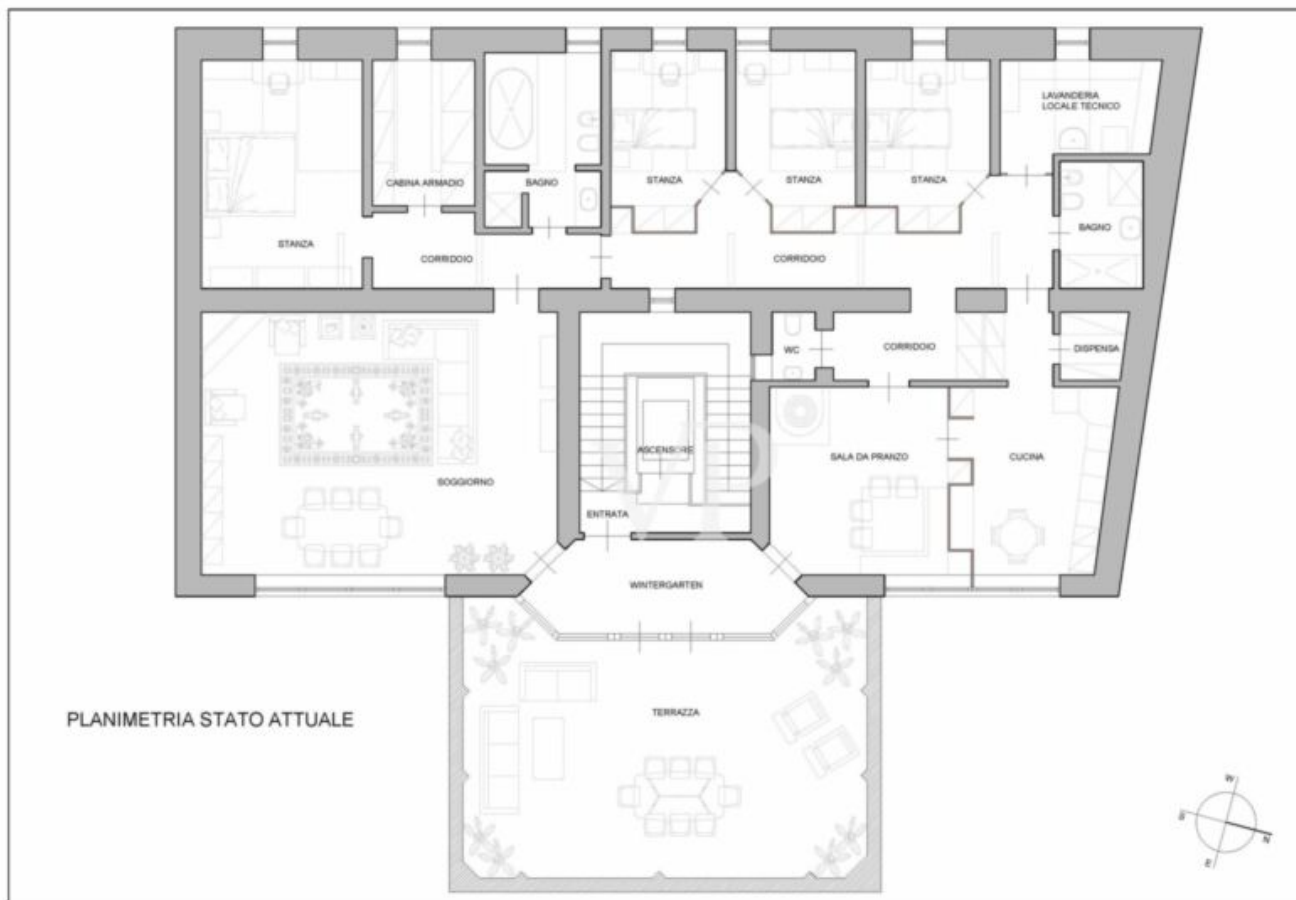


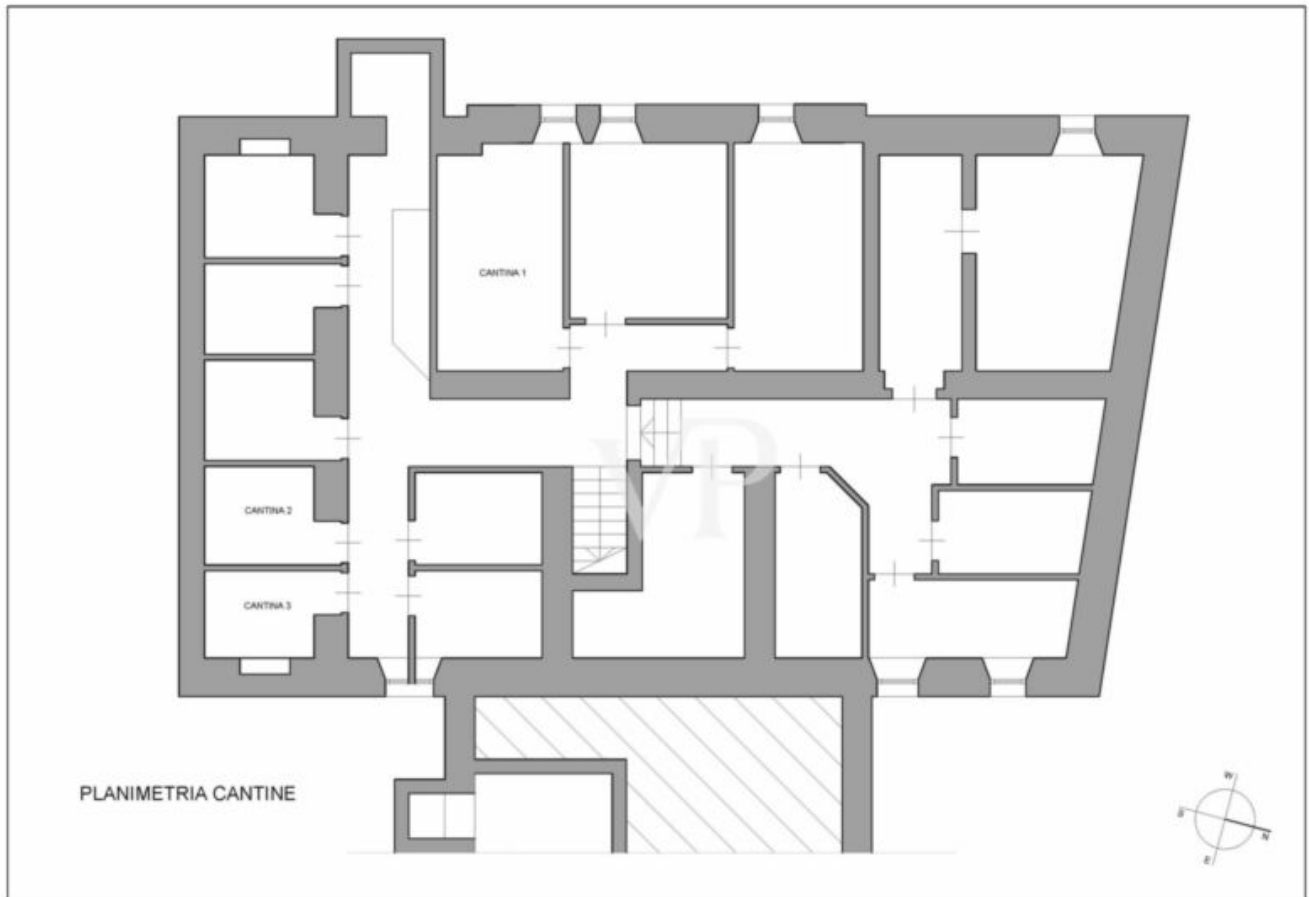












Details

Kaufpreis	Preis auf Anfrage
Nettofläche m	225.0
Schlafzimmer	4
Badezimmer	3

Ausstattung

Möbliert	Teilmöbliert
Kamin	

Technik

Heizungsart	Etage
Befuerung	Gas
Klimatisiert	
Fahrstuhl	Personenaufzug
Kabel/Sat/TV	

Beschreibung

Dieses besondere Penthouse befindet sich in einem historischen Gebäude, das Ende des 19. Jahrhunderts im Neorenaissancestil mit einer aufwändig verzierten Fassade erbaut wurde und in der sogenannten "Neustadt" liegt, die vom deutschen Architekten Sebastian Altmann

konzipiert und entworfen wurde.

Die Penthousewohnung ist das Ergebnis einer sorgfältigen Renovierung des Dachgeschosses im Jahr 1994. Besondere Ausstattungsmerkmale wie eine unabhängige Heizung, ein holzbefuerter Kamin, ein großer Olla-Ofen, hochwertiges Parkett und Natursteinverkleidungen, anspruchsvolle Bäder, elektrische Rollläden, eine Alarmanlage und ein Aufzug direkt in die Etage werten die Wohnung zusätzlich auf.

Eine dekorierte Eingangshalle führt zu einem Wintergarten, der zu den beiden separaten Teilen des Anwesens und zu der großen Terrasse von ca. 60 m führt. Von dieser Terrasse aus hat man einen herrlichen Blick auf den schönen und besonderen Turm der Domkirche und die umliegenden Berge.

Der nach Osten ausgerichtete Wohnbereich besteht aus einem großen Wohnzimmer mit großzügigen Fenstern und einem Marmorkamin, einem holzgetäfelten Esszimmer, einer Küche, einer Speisekammer und einem kleinen WC.

Im Westen befindet sich der Schlafbereich, der sich teilweise in der Dachschräge befindet und aus einem Schlafzimmer mit Doppelbett, einem begehbaren Kleiderschrank, einem Fensterbad mit Dusche und Badewanne, drei Einzelzimmern, einem Hauswirtschafts-/Waschraum und einem zweiten Bad besteht. Der gesamte Schlafbereich wird von natürlichem Licht durch die Dachfenster erhellt, die auf das leuchtende Laub der jahrhundertealten Platanen der Allee blicken und einen stimmungsvollen Charme verbreiten. Korridore und Flure verbinden die verschiedenen Räume der Unterkunft miteinander.

Im Untergeschoss befinden sich drei Kellerräume und im Hof ein Fahrradabstellplatz. Garagemöglichkeit in der Nähe, die bei Bedarf angekauft werden kann.

Katastermäßig als zwei Einheiten angeordnet, könnte diese Immobilie in zwei separate Wohnungen aufgeteilt werden. Für detaillierte Pläne zu verschiedenen Aufteilungsideen, wie z.B. Aufteilung in zwei Einheiten oder andere Konfigurationen, bieten wir Beratung durch unsere Fachleute an.

Wir befinden uns im Herzen der Hauptstadt, in der Nähe des Waltherplatzes mit dem wunderschönen gotischen Dom aus dem Jahr 1501, den Museen, dem Stadttheater, dem Konservatorium und der Freien Universität Bozen.

Das gepflegte Wohngebiet mit seinen Einrichtungen für die Bewohner ist nicht weit von den Talferwiesen entfernt, der grünen Oase der Stadt.

Anbieter



VON POLL REAL ESTATE Bozen/Bolzano
Drususallee 265
39100 Bozen

Tel.
+39/0471/209020

Mob.
+39/0471/209020

□