

# Moderne 2-Zimmerwohnung mit Ausblick zum Rosengarten

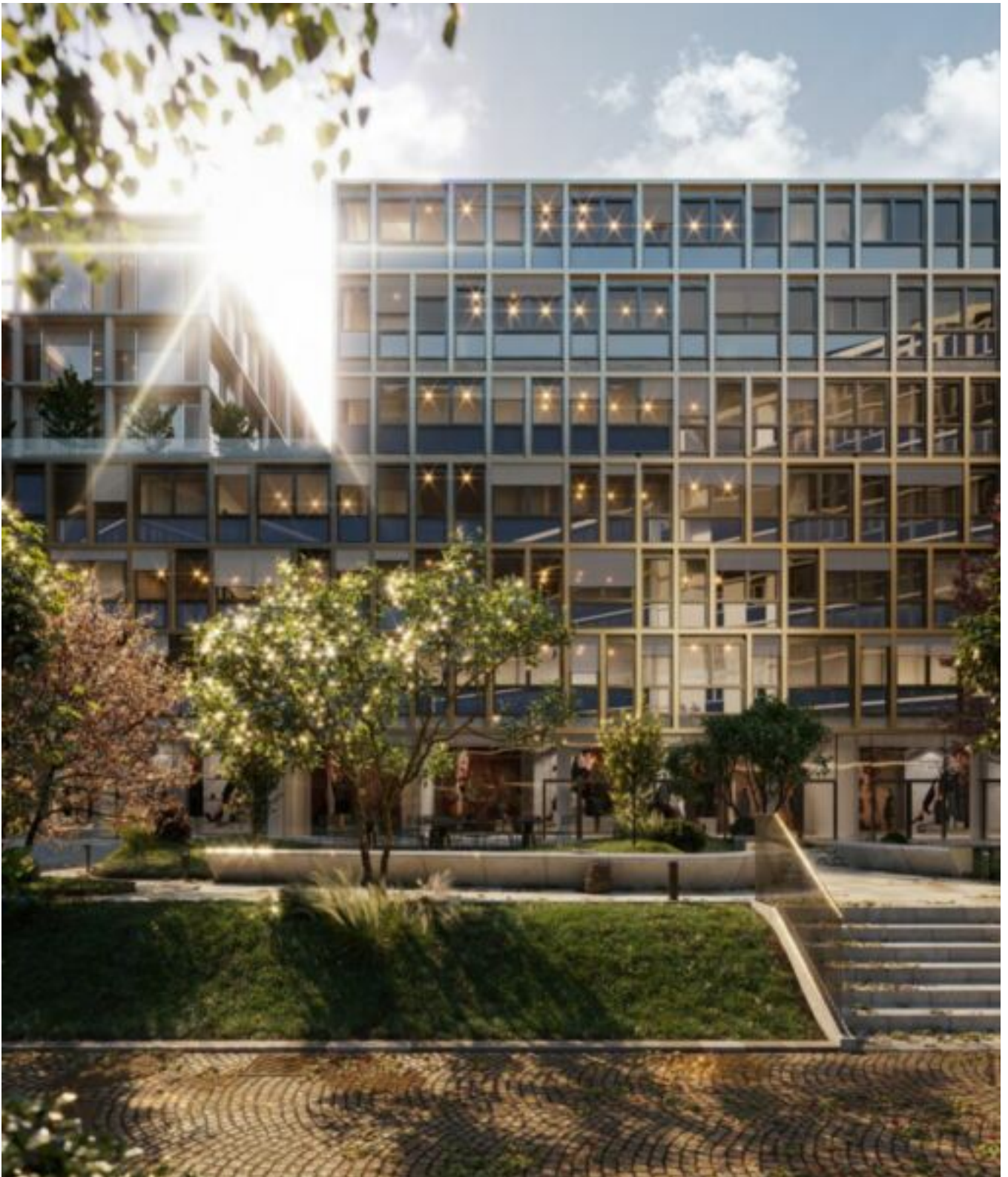
## Eckdaten

Objektart	Wohnung / Etage
Ort	Bozen
Strasse, Hausnr	Waltherplatz 22
Zimmer	1
Etage	4 von 7
Energieklasse	A
Gesamtfläche m	62.0
Status	Neu
Baujahr	2025
Zustand	Neuwertig
ID	IW95038













  
 Superficie commerciale  
 Verkaufsfläche  
**62.45 m<sup>2</sup>**

  
 Superficie esterna  
 Außenfläche  
**7 m<sup>2</sup>**

  
 Camere  
 Zimmer  
**1**

  
 Bagno  
 Bäder  
**1**



**TOWER**

**T.404**

**Bilocale | Zweizimmerwohnung**

Appartamento | Wohnung




Piano | Stock

7
6
5
4
3
2
1
0

OFFICE

Edificio | Gebäude



Scale 1:50



N



1.4. Informazioni tecniche, planimetrie, colori, legende, convenzioni e dati mediometrici di cantiere.  
 1.5. I colori sono solo a scopo illustrativo.  
 1.6. Le immagini sono solo a scopo illustrativo e non costituiscono né garanzia né assicurazione.  
 Die Planung wird nicht verbindlich verkauft.

Details

Gesamtfläche m	62.0
Balkon/Terrasse m	7.0
Badezimmer	1
Balkone/Terrassen	1
Wohn-/Schlafzimmer	2

## Ausstattung

Bad	Dusche
Küche	Einbauküche
Böden	Fliesen, Dielen
Ausrichtung Balkon/Terrasse	Süd, West
Möbliert	Teilmöbliert

## Technik

Heizungsart	Fernheizung
Klimatisiert	
Fahrstuhl	Personenaufzug
Kabel/Sat/TV	
Sicherheitstechnik	Alarmanlage

## Beschreibung

Wir verkaufen diese moderne und hochwertige Zweizimmerwohnung im 4. Obergeschoss des neuen WaltherPark-Bauvorhabens im Herzen von Bozen. Das Apartment besteht aus einem Eingang, einen einladenden Wohnbereich mit Küche, ein Schlafzimmer und ein modernes Bad mit Dusche. Aus dem Wohnzimmer aus, sowie aus dem Schlafbereich, verfügt man über einen direkten Zugang zur Loggia, die nach Südosten ausgerichtet ist und einen beeindruckenden Panoramablick auf Südtirols Bergwelt eröffnet: Von hier aus können Sie Ihren Blick über Kohlern, den Virgl und den Rosengarten schweifen lassen. Die gesamte Inneneinrichtung und die verwendeten Materialien entsprechen den höchsten Qualitätsstandards und zeigen sich in elegantem italienischem Design. Darüber hinaus lag es uns am Herzen, mit Partnern zusammenzuarbeiten, die genauso wie wir für Nachhaltigkeit stehen und unsere Philosophie in die Innenausstattung miteinfließen lassen. Alle Materialien und Details der Wohnungen am WaltherPark können Sie bei einer unverbindlichen Besichtigung mit unserem Verkaufsteam in unserem Showroom "Waltherpark Lounge" in Bozen begutachten. Zudem stehen wir Ihnen für eine Besichtigung vor Ort der Immobilie zur Verfügung, um sich von der Einzigartigkeit dieses Bauvorhabens selbst zu überzeugen.

Um Ihnen den bestmöglichen Service und eine personalisierte Beratung gewährleisten zu können, bitte wir Sie um eine vorzeitige Terminvereinbarung. Wir freuen uns Sie kennenzulernen.

## Anbieter



**WALTHERPARK**

BOLZANO · BOZEN

WaltherPark AG  
Walther Platz 22  
39100 Bozen

Tel.  
+39/0471/1830460

□