

# W15: Neue, geräumige Penthousewohnung mit zwei großen Terrassen

## Eckdaten

Objektart	Wohnung
Ort	Bozen
Zimmer	4
Etage	6
Kaufpreis	1'980'000 €
Gesamtfläche m	232.0
Baujahr	2022
ID	IW89303











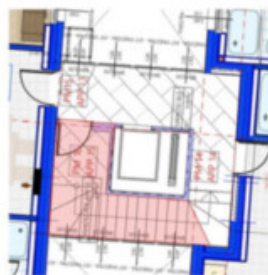








1:100 WOHNUNG 15 / APPARTAMENTO 15 - PM 16 1



1:100 VIERTER STOCK / PIANO QUARTO  
EINGANG / INGRESSO 1



1:200 FÜNFTER STOCK / PIANO QUINTO

PM 16	Sup. netta Nettowoohnfläche		Sup. di vendita Verkaufsfläche
WOHNUNG 15 / APP. 15	166,18		206,75
Terrazza / Terrasse	29,94	50%	14,97
parti comuni / gemeinsame Teile	206,75	5%	10,33
			232,05
		Cantina	
		Garage	



## Details

Kaufpreis	1'980'000 €
Gesamtfläche m	232.0

## Beschreibung

Wenige Schritte vom Bozner Dom und den berühmten Lauben entfernt, entsteht ein moderner Neubau mit Wohneinheiten und Tiefgarage.

Zum Verkauf steht eine geräumige Penthousewohnung mit zwei großen Terrassen; welche wie folgt eingeteilt ist: 3 Schlafzimmer, Wohnzimmer mit Küche, 3 Bäder und 2 Terrassen. Ausrichtung der Wohnung ist nach Süden und Norden. Zur Wohnung gehört ein Keller.

Die Immobilie wird mit erstklassigen Materialien gebaut, um die Wohnqualität sowie



---

Wertbeständigkeit im Laufe der Zeit zu gewährleisten.

Merkmale dieses Neubaus sind unter anderem das Fehlen architektonischer Barrieren, Fußbodenheizung und -kühlung, die Möglichkeit, die Temperatur in jedem Raum zu regulieren, Fenster mit Dreifachverglasung, Parkettböden in den Wohn- und Schlafbereichen, hochwertige Fliesen in den Bädern, elektrische Rollläden und die Videosprechanlage.

Besondere Sorgfalt wird auf die Auswahl der Baumaterialien sowie auf die thermische Verkleidung gelegt. Zum Zeitpunkt des Kaufs wird neben dem Energieausweis auch ein Schallschutzzertifikat ausgestellt.

Im Untergeschoss befinden sich Kellerräume, Doppel- und Einzelgaragen sowie Ladestationen für E-Bikes.

Das Gebäude wird in der Vintlerstraße in Bozen errichtet. Von hier kann man in wenigen Minuten zu Fuß durch die Vintlergalerie das Herz der Stadt erreichen: den Obstplatz, den Rathausplatz sowie den Waltherplatz. Alle wichtigen Dienstleistungen sind zu Fuß erreichbar. Schulen, Kindergärten, Restaurants, Lebensmittelgeschäfte, das Stadttheater, Apotheken, der Bahnhof, der Busbahnhof und vieles mehr befinden sich in unmittelbarer Nähe.

Mehr Informationen unter: [https://www.ruth-immobilien.com/de/immobile/w15-neue-geraumige-penthousewohnung-mit-zwei-grossen-terrassen\\_12858](https://www.ruth-immobilien.com/de/immobile/w15-neue-geraumige-penthousewohnung-mit-zwei-grossen-terrassen_12858)

Ruth Immobilien  
Waltherplatz 2 / Piazza Walther  
39100 Bozen / Bolzano  
Tel. +39 0471 090790

## Anbieter



Ruth Immobilien GmbH  
Dorfstraße 12  
39040 Vahrn

Tel.

+39 0472 970090

Fax.

+39 0472 970091

