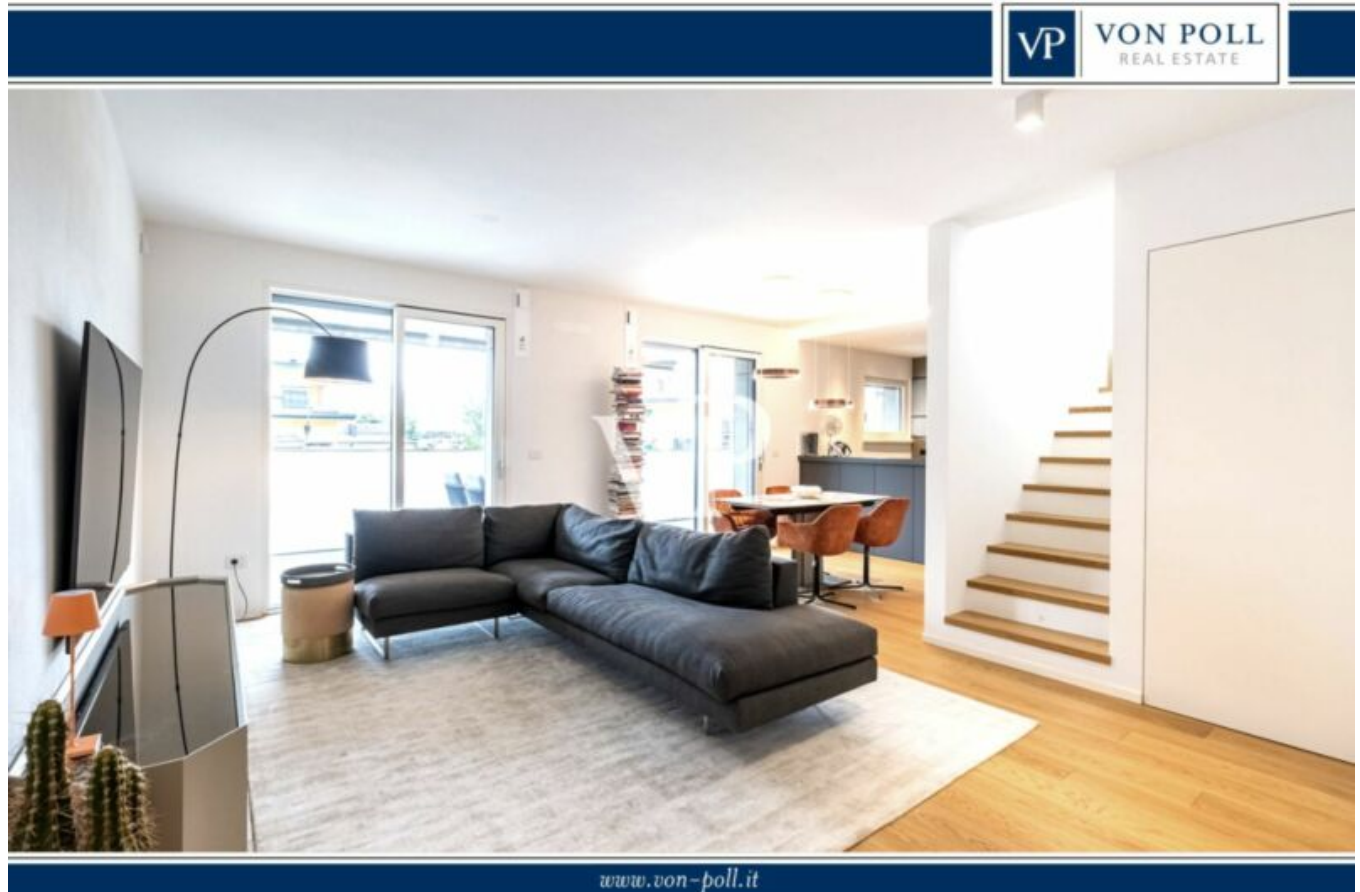


Neubau - Penthouse mit erstklassigem Wohnkomfort

Eckdaten

Objektart	Wohnung / Penthouse
Ort	Bozen
Strasse, Hausnr	Via delle Fucine / Schmiedgasse
Zimmer	4
Kaufpreis	1'650'000 €
Nettofläche m	100.8
Baujahr	2022
ID	IW102019







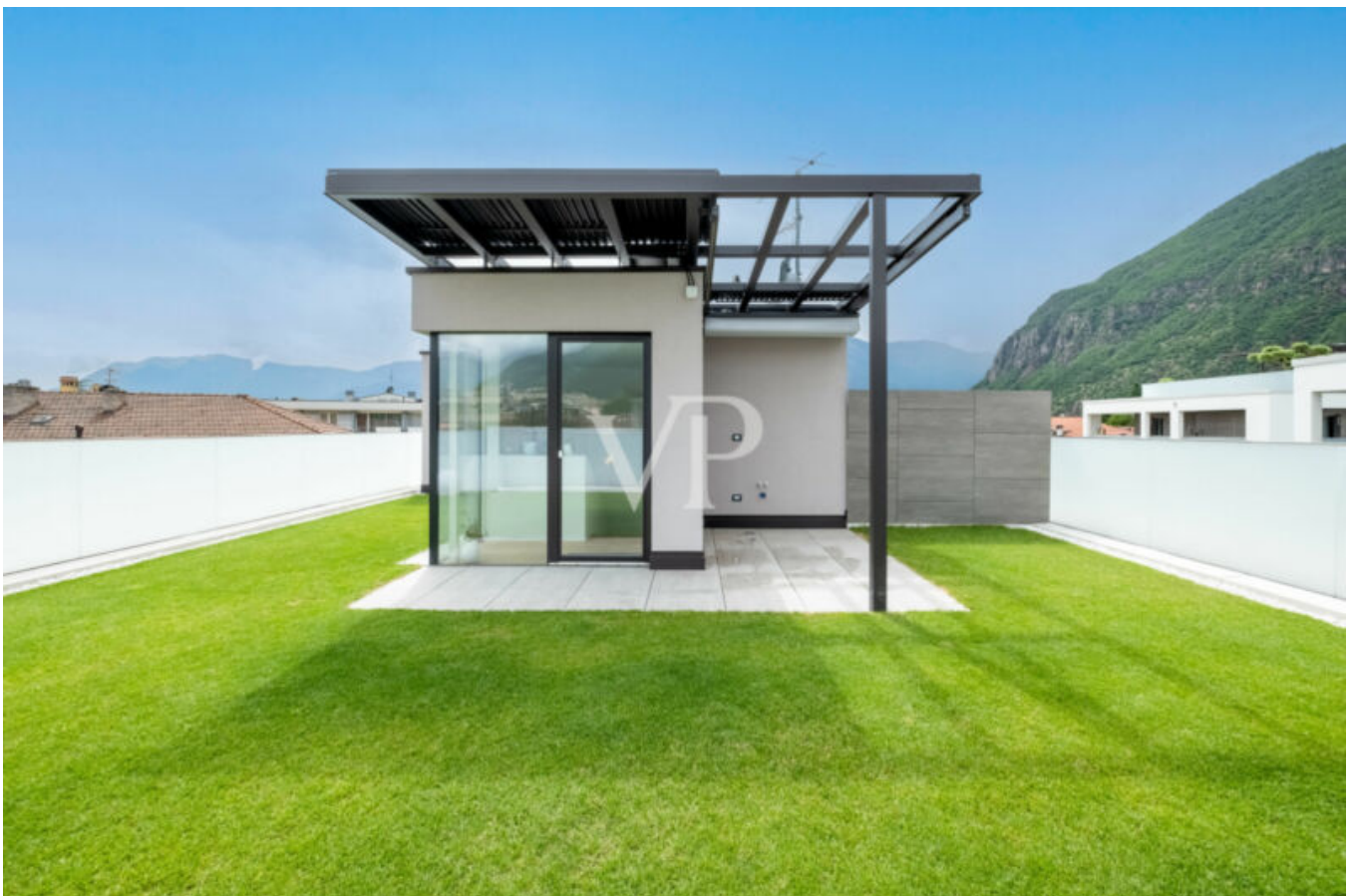




















Details

Kaufpreis	1'650'000 €
Nettofläche m	100.8
Garten m	95.6
Schlafzimmer	3
Badezimmer	3

Ausstattung

Fahrstuhl	Personenaufzug
Kabel/Sat/TV	

Beschreibung

Direkt vom Grieser Platz, dem belebten Herzen des gleichnamigen Viertels, führt ein Privatweg vorbei an historischen Bürgerhäusern zur neuen Luxuswohnanlage Gries Village.

Und genau hier, inmitten von Grünflächen und reizvollen Wegen, die nur Fußgängern und Radfahrern vorbehalten sind, bieten wir eine exklusive und moderne Penthouse-Wohnung mit hohem Wohnkomfort zum Verkauf an.

Durch die großen, raumhohen Fensterfronten wird der private Wohnbereich mit der Natur und der Außenwelt verbunden. Der im Jahre 2022 fertiggestellte Neubau wurde nach den Kriterien von Klimahaus A Nature konzipiert und mit Materialien von höchster Qualität und Wertigkeit ausgestattet. Darüber hinaus gibt es erstklassige Annehmlichkeiten wie eine Haussteuerung, einen Fitnessraum für die Bewohner der Wohnanlage, Paketlieferboxen und Abstellplätze für Fahrräder mit Ladestationen für Elektrofahrräder.

Der Wohnbereich beeindruckt mit seinen 40 Quadratmetern und den bodentiefen Fenstern. Die offene Küche, mit hochwertigen Geräten ausgestattet und im Preis inbegriffen, ermöglicht es, beim Kochen mit Gästen zu plaudern oder die spielenden Kinder im Auge zu behalten.

Hervorzuheben ist die Terrasse auf diesem Stockwerk, die sich über fast 65 Quadratmeter erstreckt und von drei Seiten der Wohnung zugänglich ist. Funktional und gemütlich bietet sie viel Platz für alle Wünsche.

Ein praktischer Waschraum ergänzt den Wohnbereich.

Die Wohnung ist mit drei Schlafzimmern ausgestattet. Das Hauptschlafzimmer verfügt über ein elegantes Bad en suite und Zugang zur Terrasse. Die beiden anderen Schlafzimmer sind als Einzelzimmer konzipiert und haben ebenfalls Zugang zur Terrasse. Ein weiteres Bad mit Fenster und Badewanne befindet sich ebenfalls im Bereich der Schlafräume.

Highlight der Wohnung ist zweifellos die Dachterrasse im Obergeschoss, die über eine bequeme Innentreppe vom Wohnzimmer erreichbar ist. Mit einer Rasenfläche von ca. 95 m und einem Terrassenteil mit Pergola wird den Bewohnern ein einzigartiges Gefühl von Kraft und Unbeschwertheit vermittelt.

Zum Kellergeschoss gehören ein Kellerraum und bis zu drei Garagen, die separat für jeweils 50.000 Euro erworben werden können.

Das Penthouse ist die ideale Lösung sowohl für jene, die auf der Suche nach ihrem Eigenheim sind, als auch für diejenige, die in ihre Traum-Ferienimmobilie für ihren Aufenthalt in Südtirol investieren möchten.

Anbieter



VON POLL REAL ESTATE Bozen/Bolzano
Drususallee 265
39100 Bozen

Tel.
+39/0471/209020

Mob.
+39/0471/209020

□