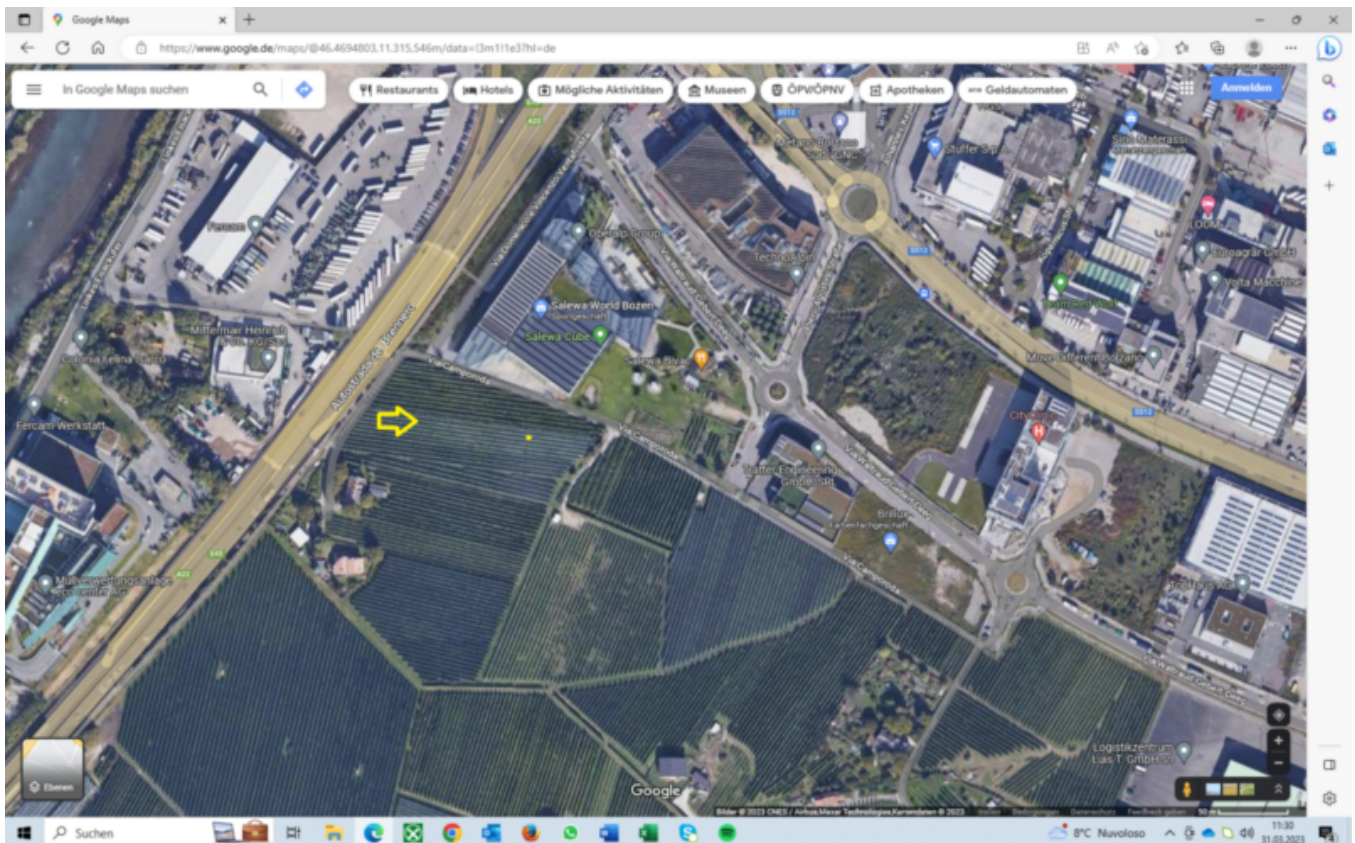


# Bauerwartungsland (landwirtschaftliches Grundstück), 13.000 m<sup>2</sup>

## Eckdaten

Objektart	Grundstück
Ort	Bozen
Gesamtfläche m	13000.0
Status	Neu
ID	IW107904



## Details

Gesamtfläche m	13000.0
----------------	---------

## Beschreibung

Großes landwirtschaftliches Grundstück – Bauerwartungsland in in strategisch bester Lage in der Gewerbezone Bozen–Süd, direkt angrenzend an die Autobahn

- Strategisch günstige Position für zukünftige gewerbliche Nutzung
- Beste Sichtbarkeit von der Autobahn
- Großflächig und gut zugänglich

INFO: im Büro ☐

## Anbieter



IMMOWIDMANN–DR.Arnold Widmann  
Brennerstraße 8 C

Tel.  
+39 0471 400 438

Mob.  
+39 335 630 56 36 ☐

☐