

# Gewerbeimmobilie in Leifers Süd - Alleinverkauf

## Eckdaten

Objektart	Gewerbe/Industrie / Halle
Ort	Bozen
Energieklasse	G
Kaufpreis	1'400'000 €
Gesamtfläche m	1530.0
Status	Gebraucht
ID	IW88062



**LAMAISON**  
*Immobilien*











































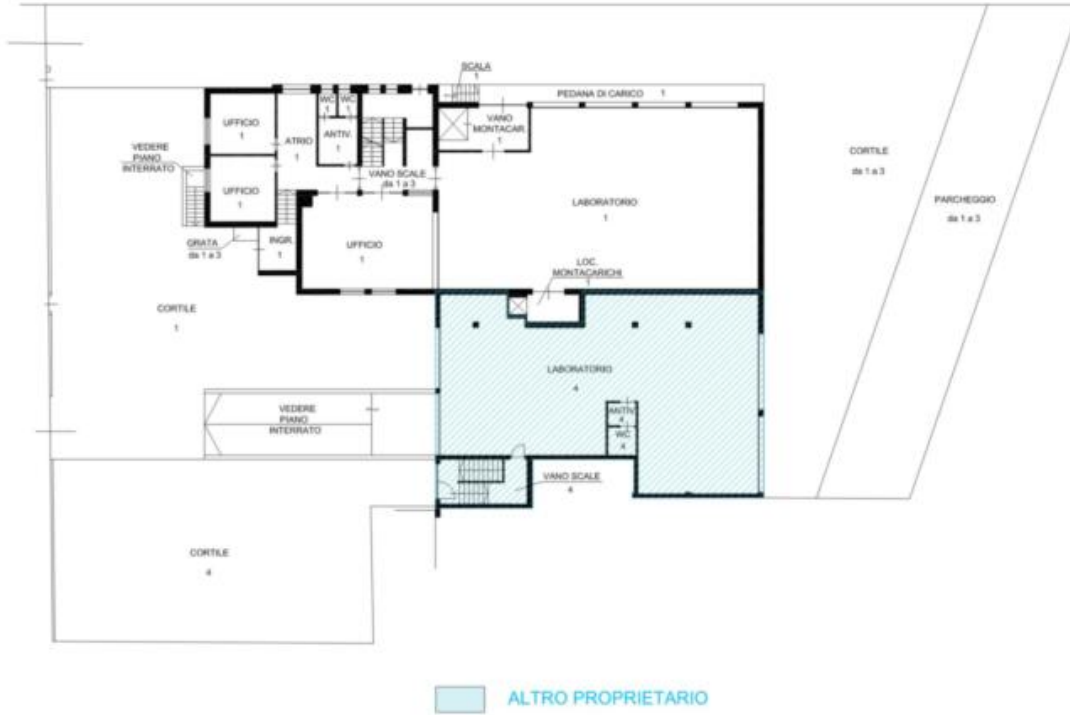


**PIANO SEMINTERRATO**  
**UNTERGESCHOSS**



 **ALTRO PROPRIETARIO**

PIANO RIALZATO  
HOCHPARTERRE





PIANO PRIMO  
1. STOCK



LEGENDA LEGENDE

androne	Vorraum
atrio	Diele
bagno	Bad
bancor da tipo	Luftschacht
copertura	Dach
corridoio	Flur
corrice	Hof
cucina	Küche
griglia	Rost
ingresso	Erzugang
laboratorio	Labor
locale caldaia	Heizraum
locale compressori	Kompressorenraum
locale contatori	Zählerraum
locale livello	Waschbalkenraum
magazzini	Lager
manca	Messe
manomancanti	Lasteraufzug
parcheggio	Parkplatz
pedana di carico	Ladepfadform
rampe	Rampe
rimediglio	Auflifttreppe
scale	Stige
inganno	Wohnzimmer
ingannocucina	Wohnzimmer/Küche
spogliatoio	Umklekabinenraum
stanza	Zimmer
tettoia	Überdachung
ufficio	Büro
vano montacarichi	Lasteraufzugraum
vano scale	Stiegenraum
vedere piano interrato	Siehe Untergeschoss
wc	WC

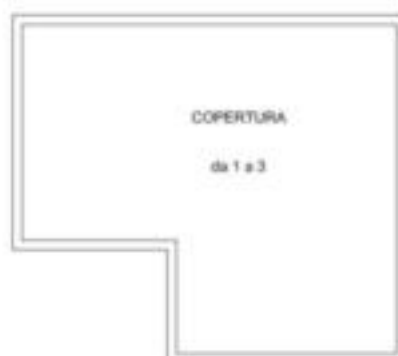
COPERTURA  
1 + 4

TETTOIA  
da 1 a 3

PIANO SECONDO  
2. STOCK



PIANTA TETTO  
DACHDRAUFSICHT



## Details

Kaufpreis	1'400'000 €
Gesamtfläche m	1530.0

## Beschreibung

Wir bieten diese interessante Gewerbeimmobilie mit verschiedenen Büroflächen, Lade- und Entladezonen und großzügigem Parkplatz in Leifers Süd zum Kauf an.

Das Objekt besteht aus:

- Magazin und Laborflächen: 749,00 mq
- Büroflächen und sanitäre Einrichtungen: 346,00 mq
- Mensa und sanitäre Einrichtungen: 168,00 mq
- Hofraum/Parkplatz: 1.000 mq
- in der 3. Etage zwei Dienstwohnungen: 70,00 mq + 76,00 mq

Die Immobilie verfügt außerdem über zwei Einfahrten, einem Fußgängereingang, Lade- und Entladezonen sowie über einen großen Parkplatz für Angestellte und Kunden.

## Anbieter



LAMAISON Immobilien  
Telsergalerie, 9  
39100 Bozen

Tel.  
+39 349 2985382

