

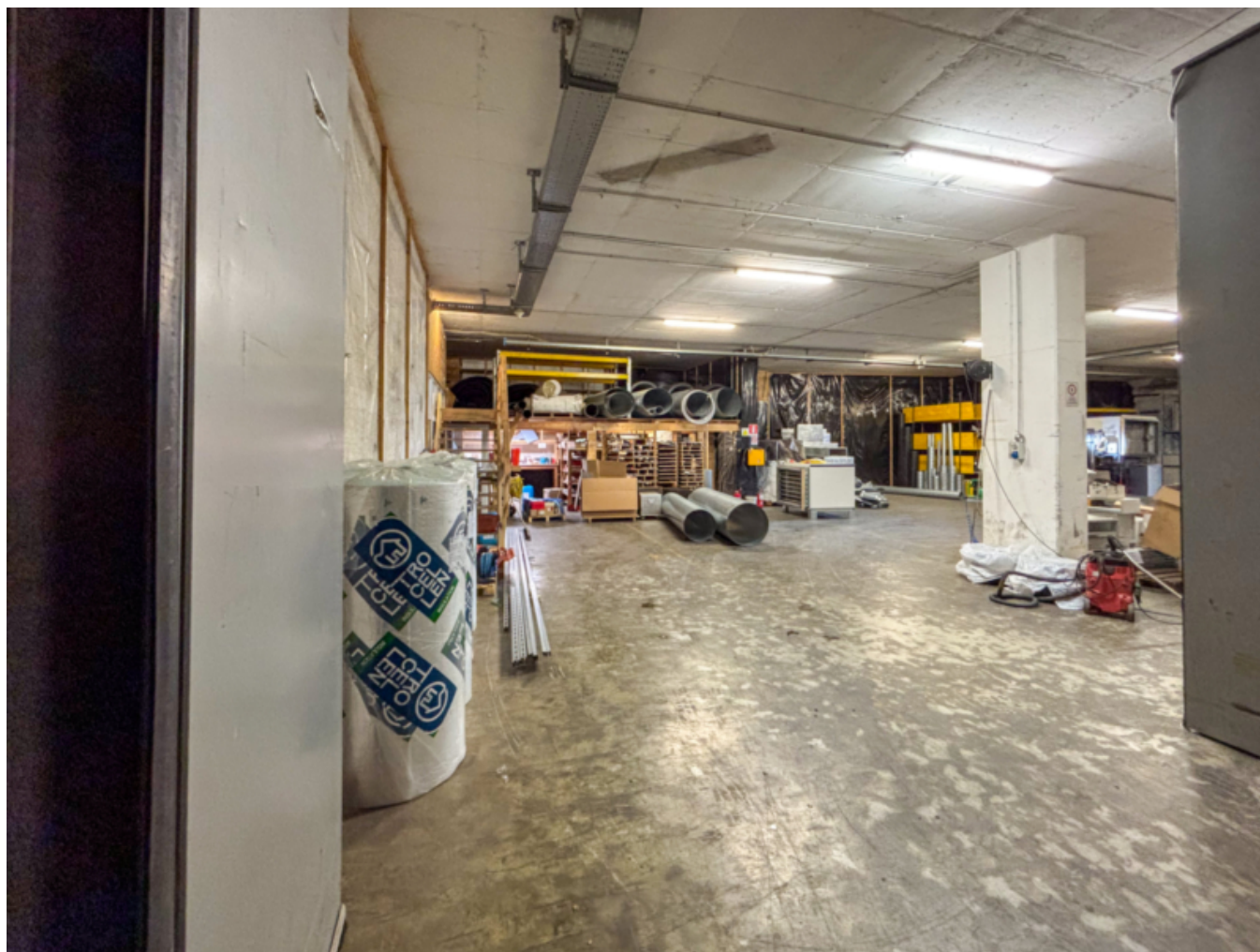
Befahrbares Lager im Kampill Center – Bozen Nord

Eckdaten

| | |
|-----------------|---------------------------|
| Objektart | Gewerbe/Industrie / Lager |
| Ort | Bozen |
| Strasse, Hausnr | via Innsbruck 33 |
| Kaltmiete | 3'000 € |
| Gesamtfläche m | 435.0 |
| ID | IW107374 |



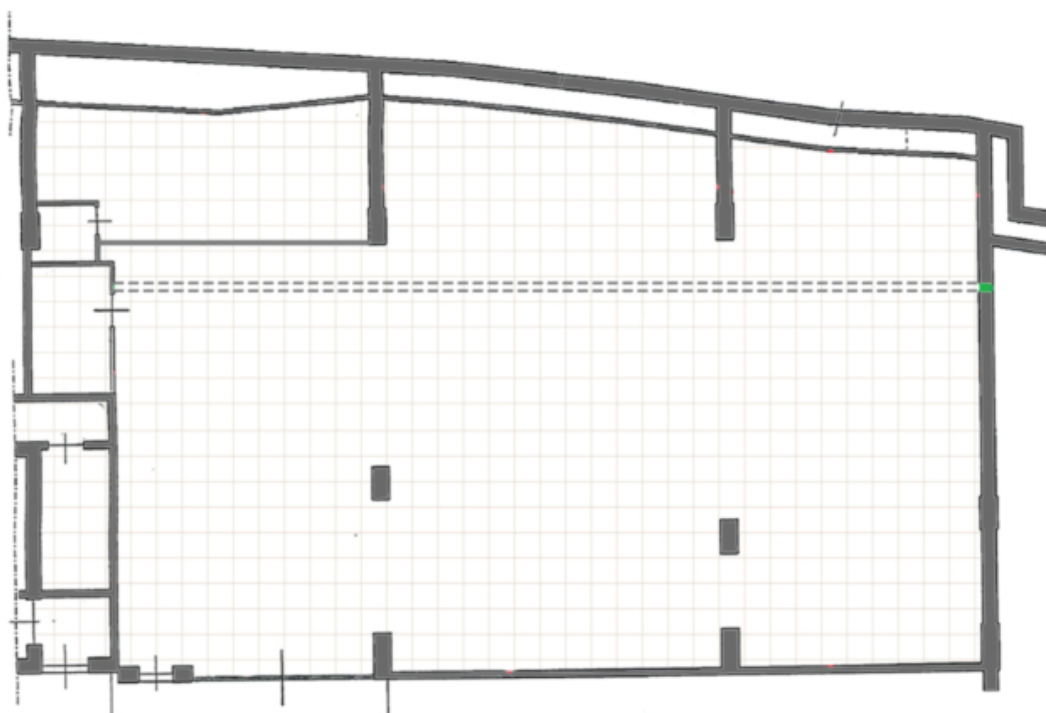






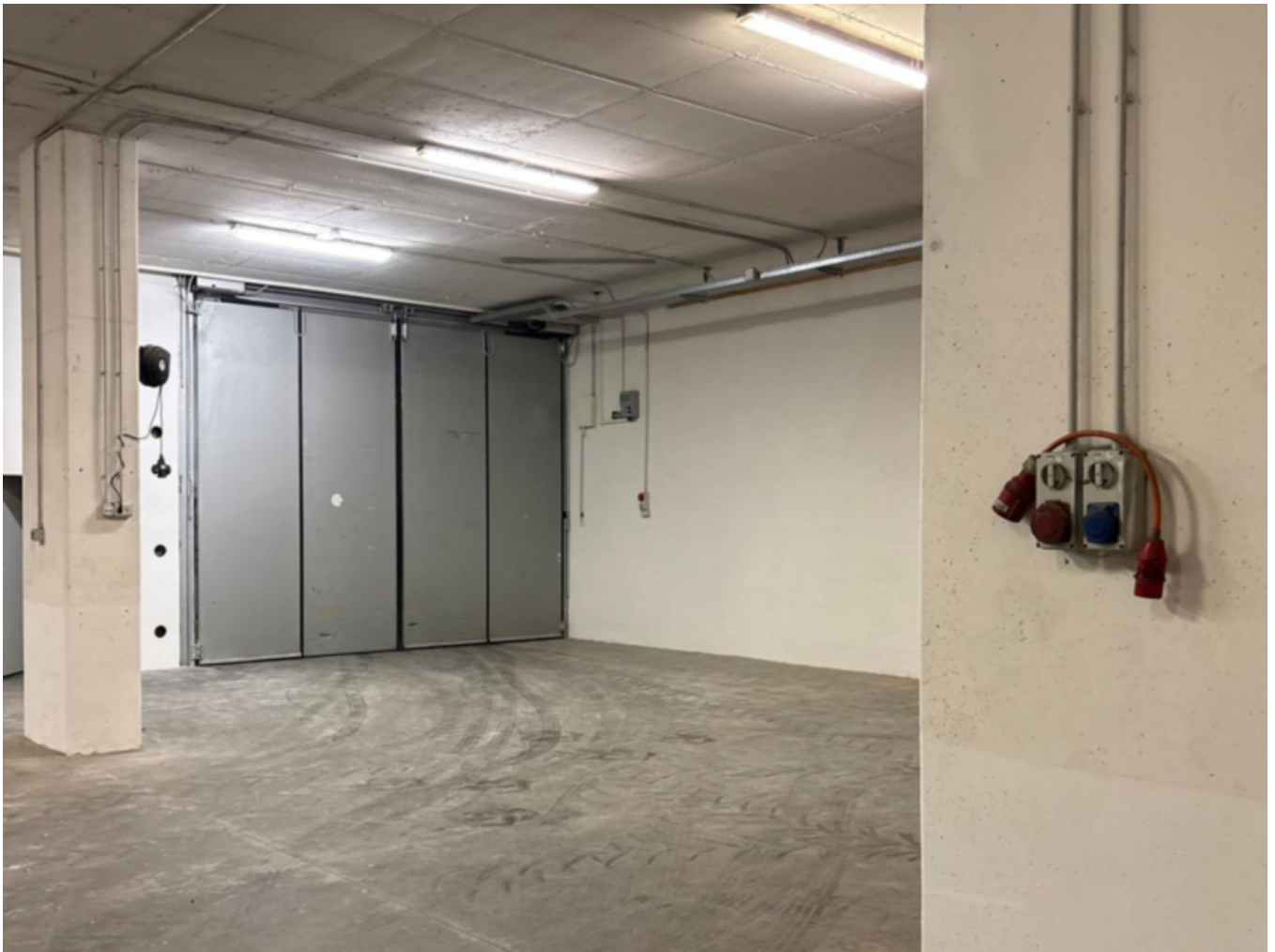














Details

| | |
|----------------|---------|
| Kaltniete | 3'000 € |
| Gesamtfläche m | 435.0 |

Ausstattung

| | |
|------------|---------|
| Befuerung | Elektro |
| Hallenhöhe | 4 |

Beschreibung

Castellenum bietet exklusiv ein befahrbares Lager in äußerst strategischer Lage im Gebiet Bozen Nord an.

Die Immobilie befindet sich im multifunktionalen Komplex „Kampill Center“, der 2007 im Industriegebiet von Bozen Nord errichtet wurde, nur wenige Minuten von der Ausfahrt der Autobahn A22 entfernt.

Die Gewerbefläche beträgt 435 m bei einer Innenhöhe von 4 Metern. Das Lager befindet sich in einwandfreiem Zustand und ist sofort einsatzbereit, ohne dass zusätzliche Arbeiten erforderlich sind.

Die großzügige Zufahrtsrampe ermöglicht eine einfache Bewegung von Schwerfahrzeugen, einschließlich Sattelzügen und LKW mit Auflieger. Be- und Entladevorgänge können dank der extra hohen Tore besonders komfortabel durchgeführt werden.

Neben der Mietoption besteht auch die Möglichkeit zum Kauf.

Anbieter



Castellenum
Trattengasse 7
39042 Brixen

Tel.
0472201250

