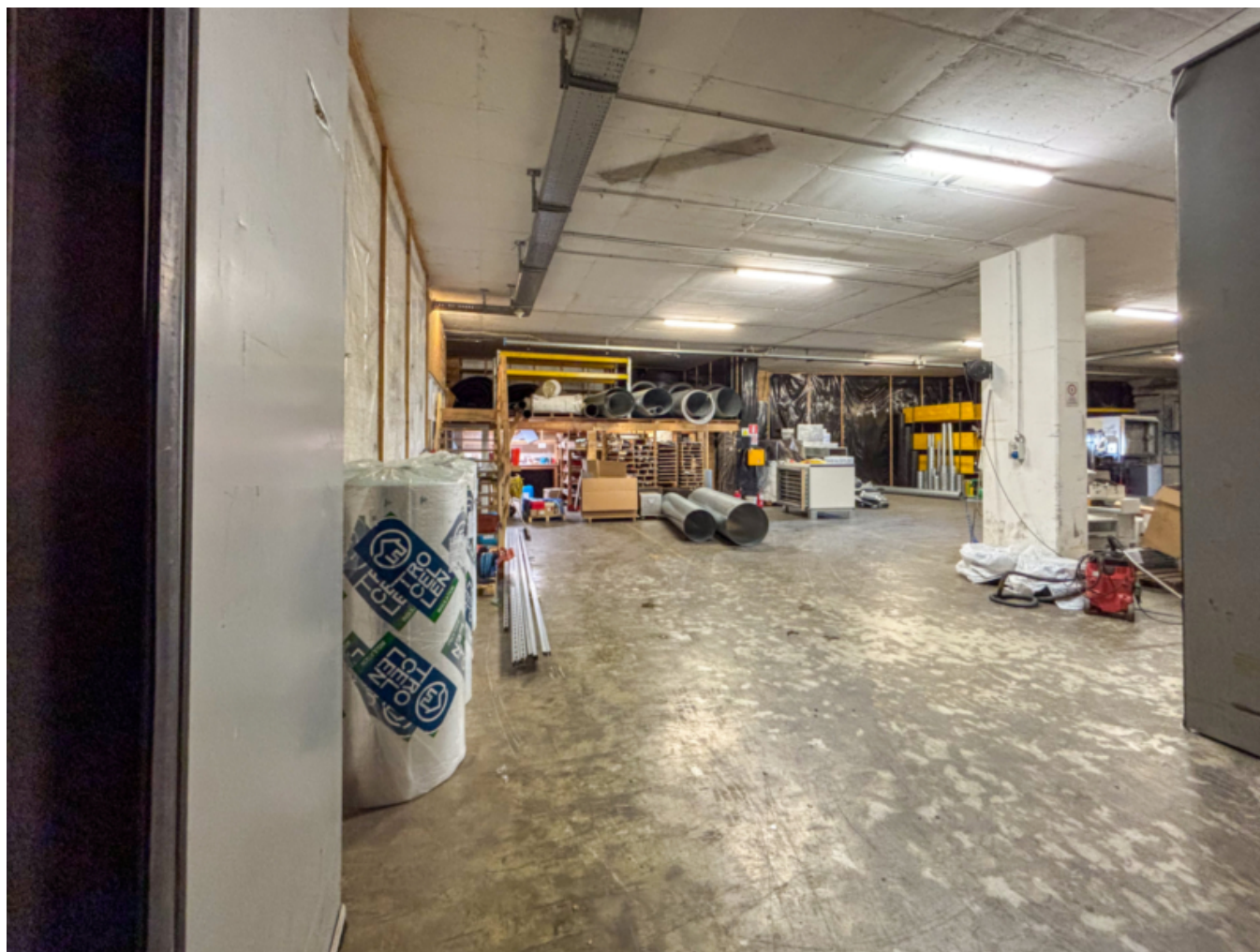


Befahrbares Lager im Kampill Center – Bozen Nord

Eckdaten

Objektart	Gewerbe/Industrie / Lager
Ort	Bozen
Kaufpreis	560'000 €
Gesamtfläche m	435.0
ID	IW107373



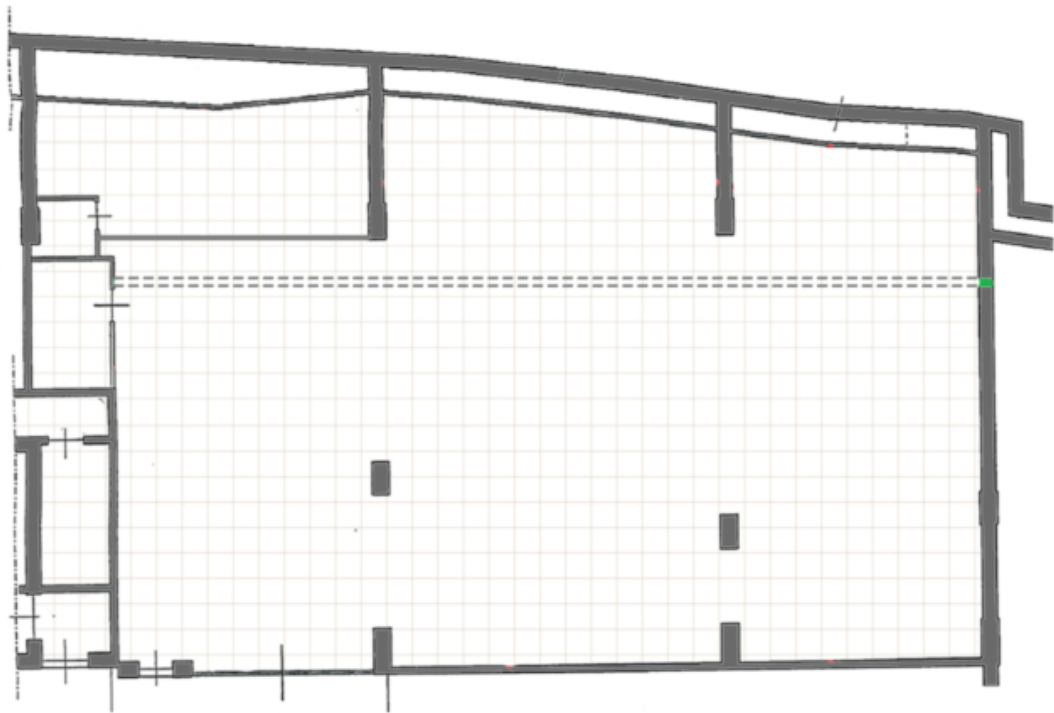






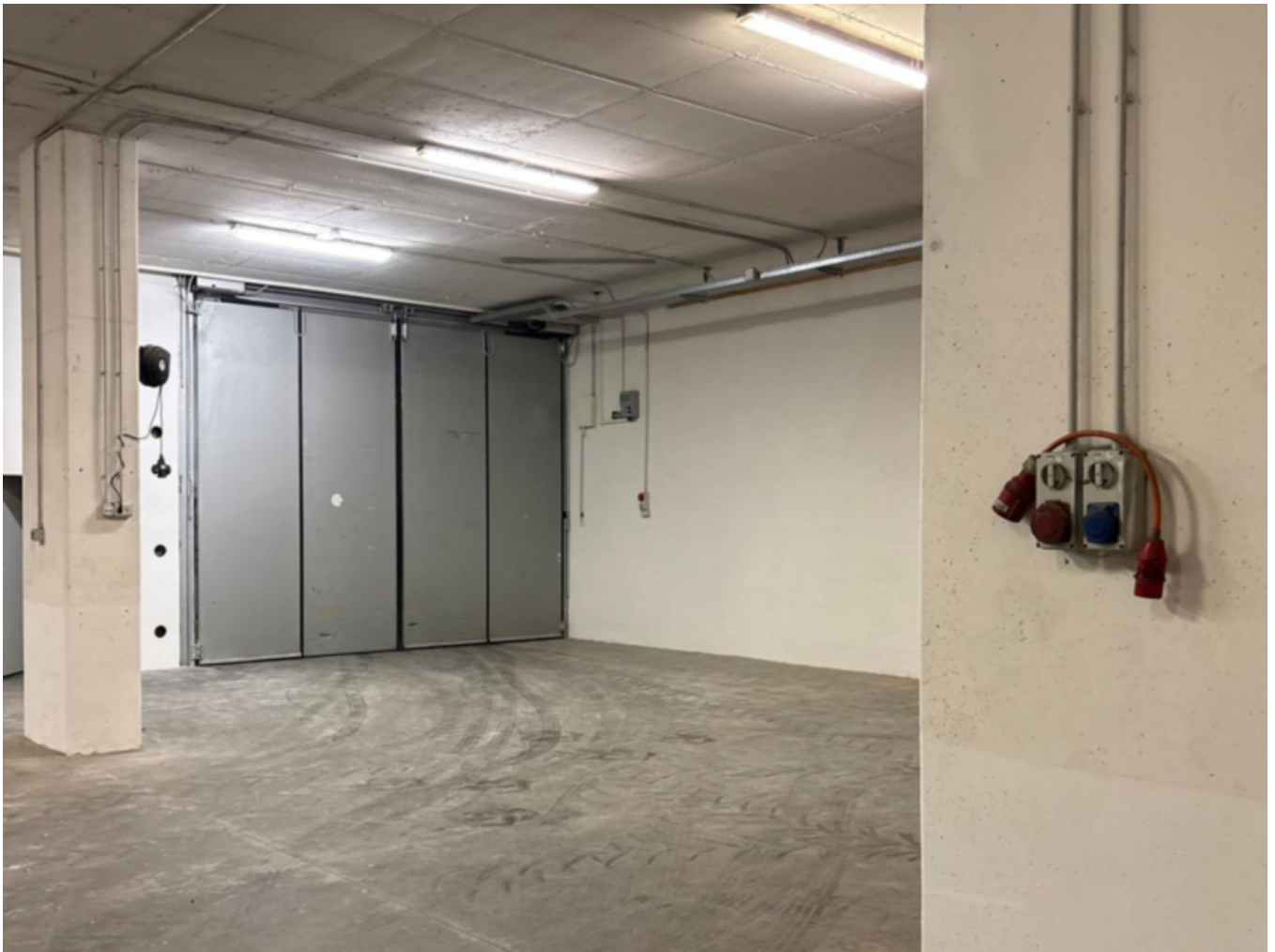














Details

Kaufpreis	560'000 €
Gesamtfläche m	435.0

Ausstattung

Befuerung	Elektro
Hallenhöhe	4

Beschreibung

Castellenum bietet exklusiv ein befahrbares Lager in hochstrategischer Lage im Gebiet Bozen Nord an.

Die Immobilie befindet sich im multifunktionalen Komplex „Kampill Center“, der 2007 im Industriegebiet von Bozen Nord errichtet wurde, nur wenige Minuten von der Ausfahrt der Autobahn A22 entfernt.

Die Gewerbefläche umfasst 435 m bei einer Innenhöhe von 4 Metern. Das Lager befindet sich in einwandfreiem Zustand und ist sofort bezugs- bzw. betriebsbereit, ohne jeglichen Renovierungsbedarf.

Die großzügige Zufahrtsrampe ermöglicht eine einfache Bewegung von Schwerfahrzeugen, einschließlich Sattelzügen und LKW mit Auflieger. Be- und Entladevorgänge erfolgen dank der extra hohen Tore äußerst komfortabel.

Neben der Kaufoption besteht auch die Möglichkeit zur Miete.

Anbieter



Castellenum
Trattengasse 7
39042 Brixen

Tel.
0472201250

