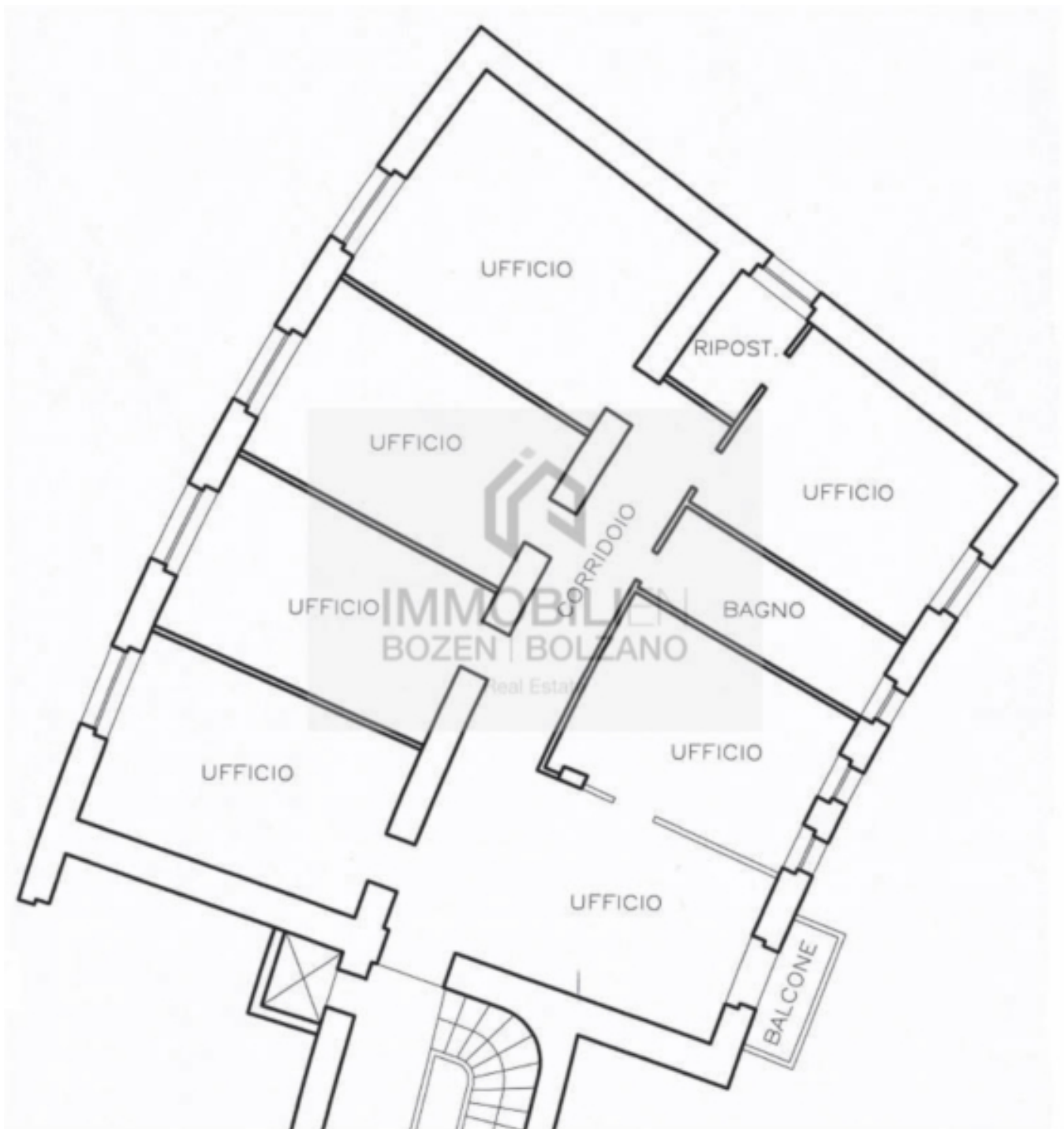


# Büro in optimaler Lage in Gries zu vermieten

## Eckdaten

Objektart	Büro/Praxis / Bürofläche
Ort	Bozen
Kaltmiete	2'450 €
Gesamtfläche m	213.0
ID	IW88245





## Details

Kaltmiete	2'450 €
Gesamtfläche m	213.0
Sep. WC	1

## Beschreibung

Dieses schöne Büro befindet sich in Gries, in einem Gebäude im 3. Stock. Es erstreckt sich auf

einer Ebene und hat eine Fläche von ca. 212,50 m .

Das Büro besteht aus Eingang mit Empfangsbereich, Flur, 6 Büroräumen und einem Bad. Zur Immobilie gehört auch ein kleiner Balkon.

## Anbieter



Immobilien Bozen  
Südtiroler Straße 19  
39100 Bozen

Tel.  
+39/0471/052299

