

Großes Bürolokal im Stadtzentrum

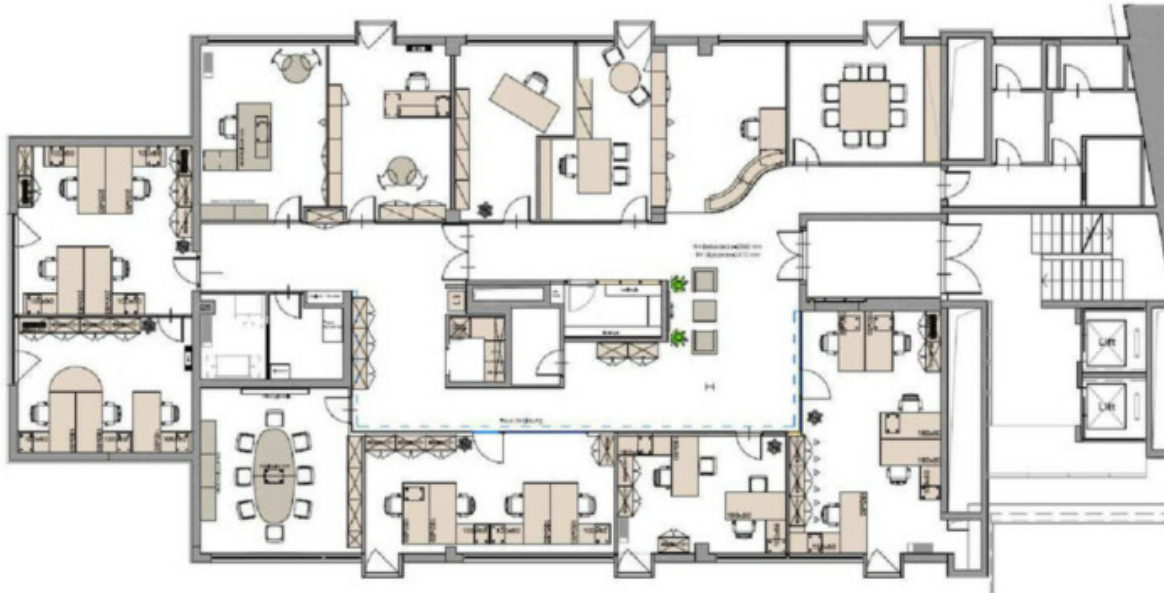
Eckdaten

Objektart	Büro/Praxis / Bürofläche
Ort	Bozen
Gesamtfläche m	500.0
ID	IW87805









1° Piano Greif Center ca. 500m² (superficie commerciale lorda) + Giardino/Terrazza

L'arredamento disegnato è indicativo e non corrisponde più per tutti gli uffici allo stato attuale

Details

Gesamtfläche m 500.0

Beschreibung

Großes Büro im historischen Zentrum von Bozen zu vermieten: Nur wenige Schritte vom Waltherplatz entfernt, in zentraler und prestigeträchtiger Lage, bieten wir ein großes Büro im ersten Stock des Greif Centers in der Raingasse an.

Die Räume bestehen aus Empfangsbereich, einen kreisförmigen Korridor welcher 12 unabhängige Büros, zwei Bäder und 3 kleine Räume für Server miteinander verbindet. Die Gesamtfläche beträgt knapp 500 m .

Es gibt einen großen Garten/Terrasse zur ausschließlichen Nutzung, der sich über die gesamte Außenfläche des Büros erstreckt.

Es gibt die Möglichkeit Garagenplätze im Untergeschoss anzumieten.

Mehr Informationen unter: https://www.ruth-immobilien.com/de/immobile/grosses-buerokal-im-stadtzentrum_10966

Ruth Immobilien
Waltherplatz 2 / Piazza Walther
39100 Bozen / Bolzano
Tel. +39 0471 090790

Anbieter



Ruth Immobilien GmbH
Lauben 71
39010 Bozen

Tel.
+39 0471 090790

Fax.
+39 0471 090791

□