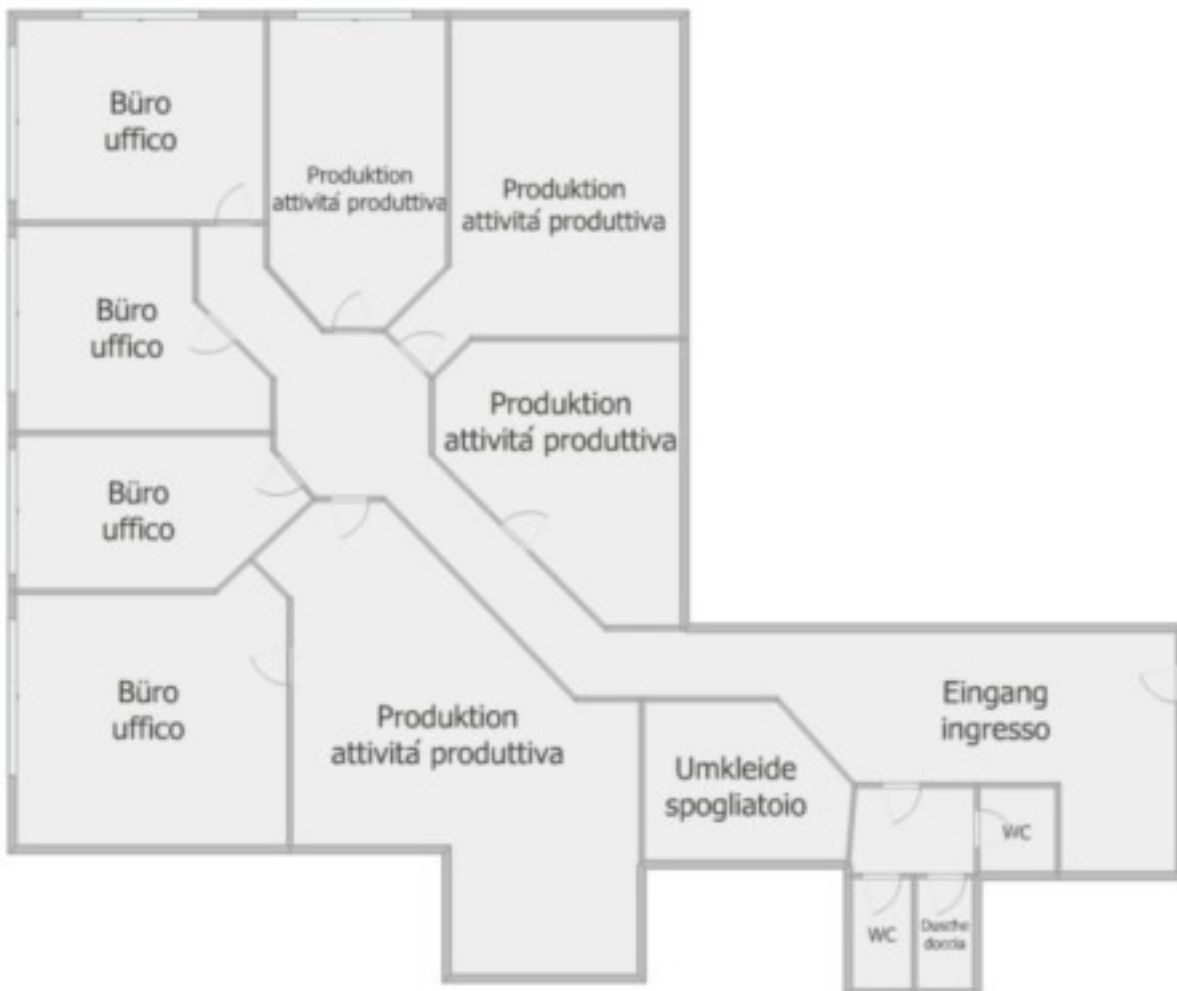


Bürolokal als Investitionsobjekt in Bozen neben OBI

Eckdaten

Objektart	Büro/Praxis
Ort	Bozen
Kaufpreis	350'000 €
Gesamtfläche m	327.0
Status	Gebraucht
Zustand	Modernisiert
ID	IW56142





Details

Kaufpreis	350'000 €
Gesamtfläche m	327.0

Beschreibung

Die Liegenschaft befindet sich in strategisch günstiger Lage mit hoher Visibilität von der Hauptstraße A. Einstein in Bozen. Der derzeitige Mietvertrag erneuert sich am 01.11.2023 für weitere sechs Jahre sofern keine Kündigung zwölf Monate zuvor beiderseits erfolgt.

Die Jahresmiete beläuft sich auf € 24.000,00. Somit ergibt sich eine Bruttorendite von 6,86 auf den Kaufpreis.

Die angegebenen Informationen sind indikativ und können Abänderungen unterliegen.

Für weitere Informationen oder einer unverbindlichen Besichtigung, stehen wir jederzeit gerne zur Verfügung. Bitte kontaktieren Sie uns: S&P IMMOBILIEN GMBH / Theaterplatz 21 / 39012 Meran / Mobil: 0039 340 4967321 / E-Mail: info@sp-immobilien.it

Anbieter



S&P Immobilien GmbH
Theaterplatz 21/B
39012 Meran

Tel.
0473 234185

□