

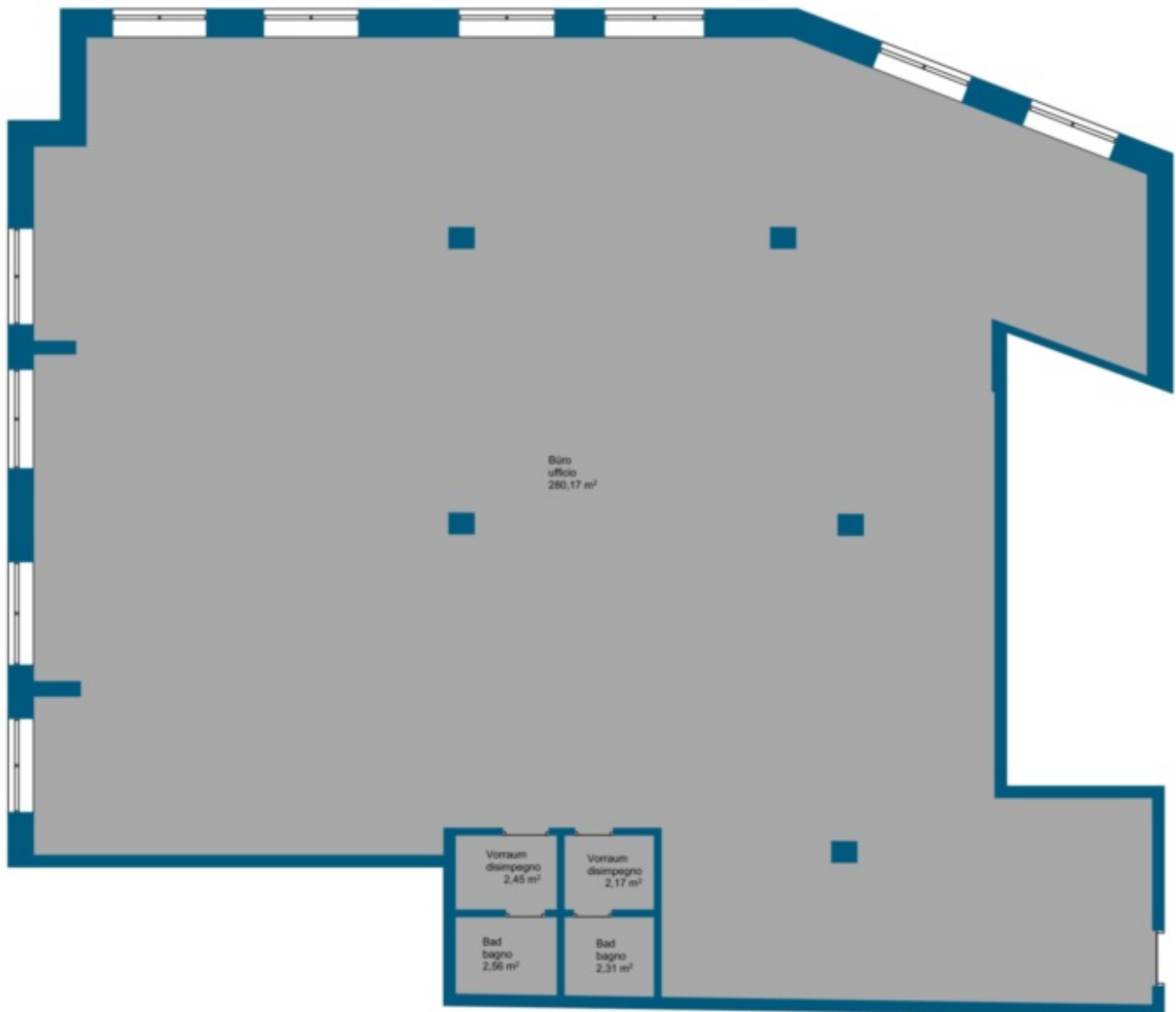
Bozen - Viel Platz für wenig Geld

Eckdaten

Objektart	Büro/Praxis
Ort	Bozen
Energieklasse	G
Kaltmiete	2'100 €
Gesamtfläche m	319.0
Status	Gebraucht
Baujahr	1992
Zustand	Gepflegt
ID	IW40625







Details

Kaltemiete	2'100 €
Gesamtfläche m	319.0
Badezimmer	2

Beschreibung

In der Pfarrhof Straße vermieten wir mehrere Büros mit einer Fläche von 200 m bis 2.000 m . Die Großraumbüros befinden sich in einem guten Zustand und werden zu einem mehr als fairen Preis abgegeben.

Im Erdgeschoss können auch mehrere Stellplätze erworben werden. Des Weiteren gibt es direkt am Haus einen großen öffentlichen Parkplatz.

Sie benötigen für Ihre Tätigkeit viel Platz in einer logistisch hervorragenden Lage? Dann kontaktieren Sie uns noch heute!

Anbieter



Rimmo Immobilien Südtirol
Innsbrucker Straße 29
39100 Bozen

Tel.
+39 0471 982 844

