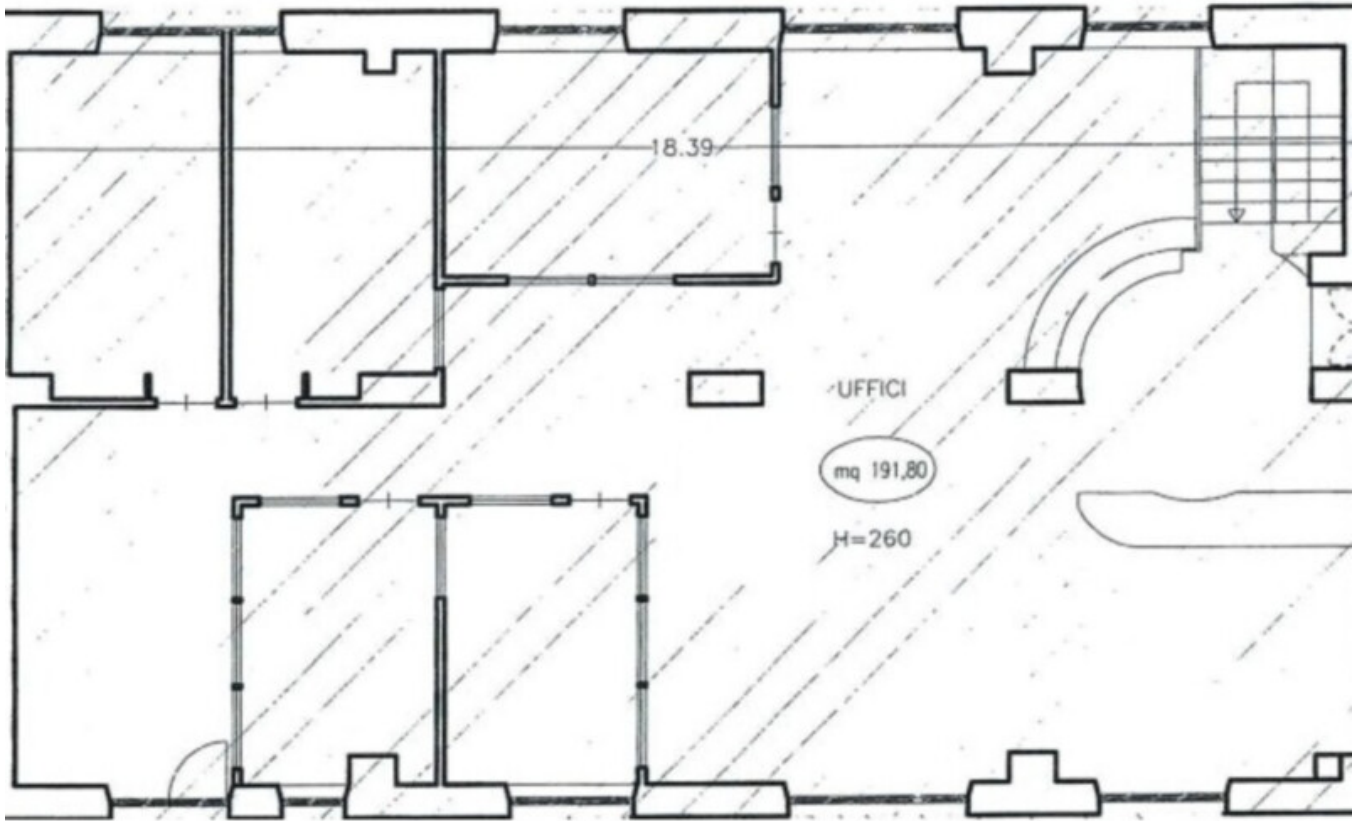


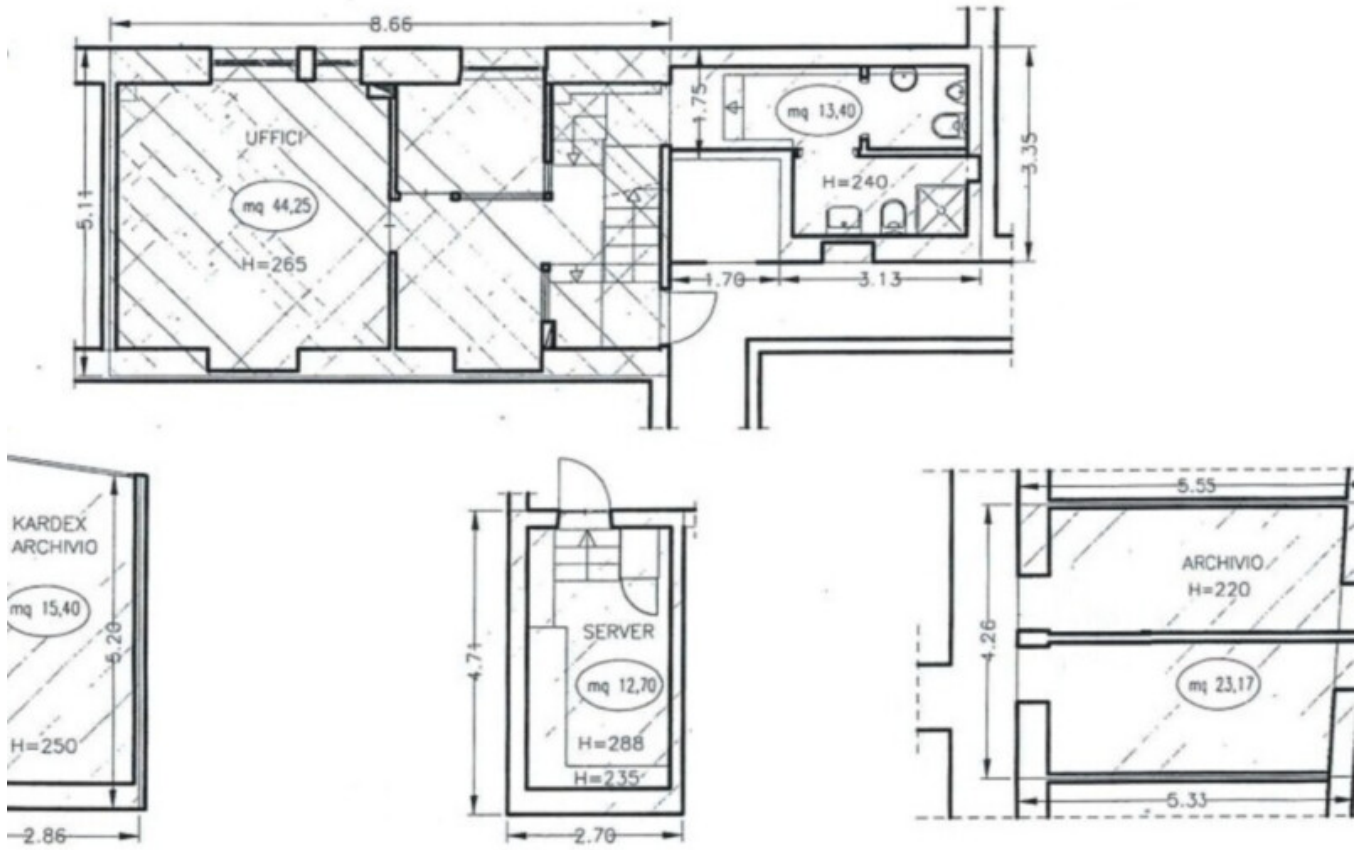
Repräsentatives Büro im Herzen der Bozner Altstadt

Eckdaten

Objektart	Büro/Praxis / Bürofläche
Ort	Bozen
Kaufpreis	920'000 €
Gesamtfläche m	256.0
ID	IW108808





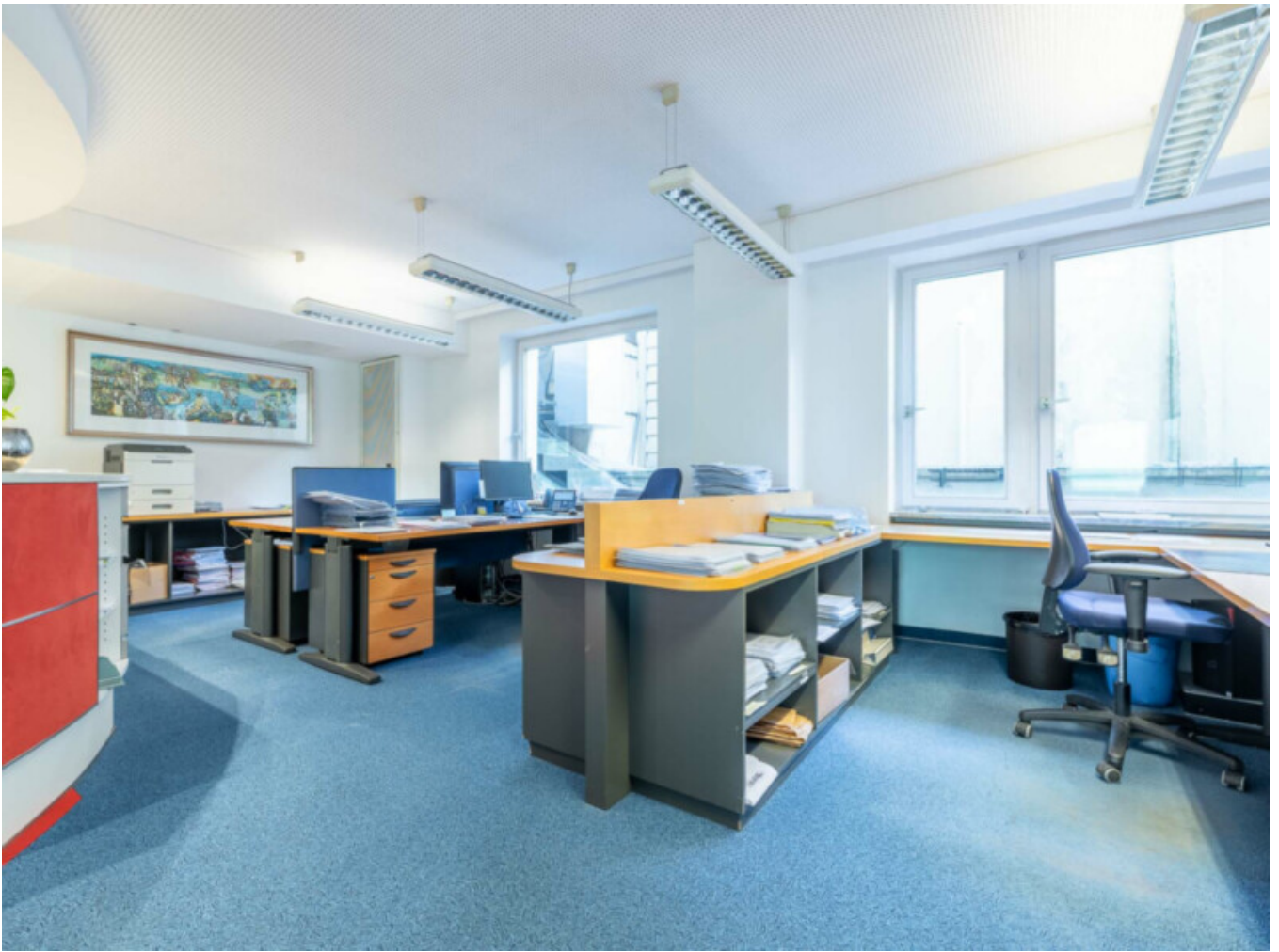


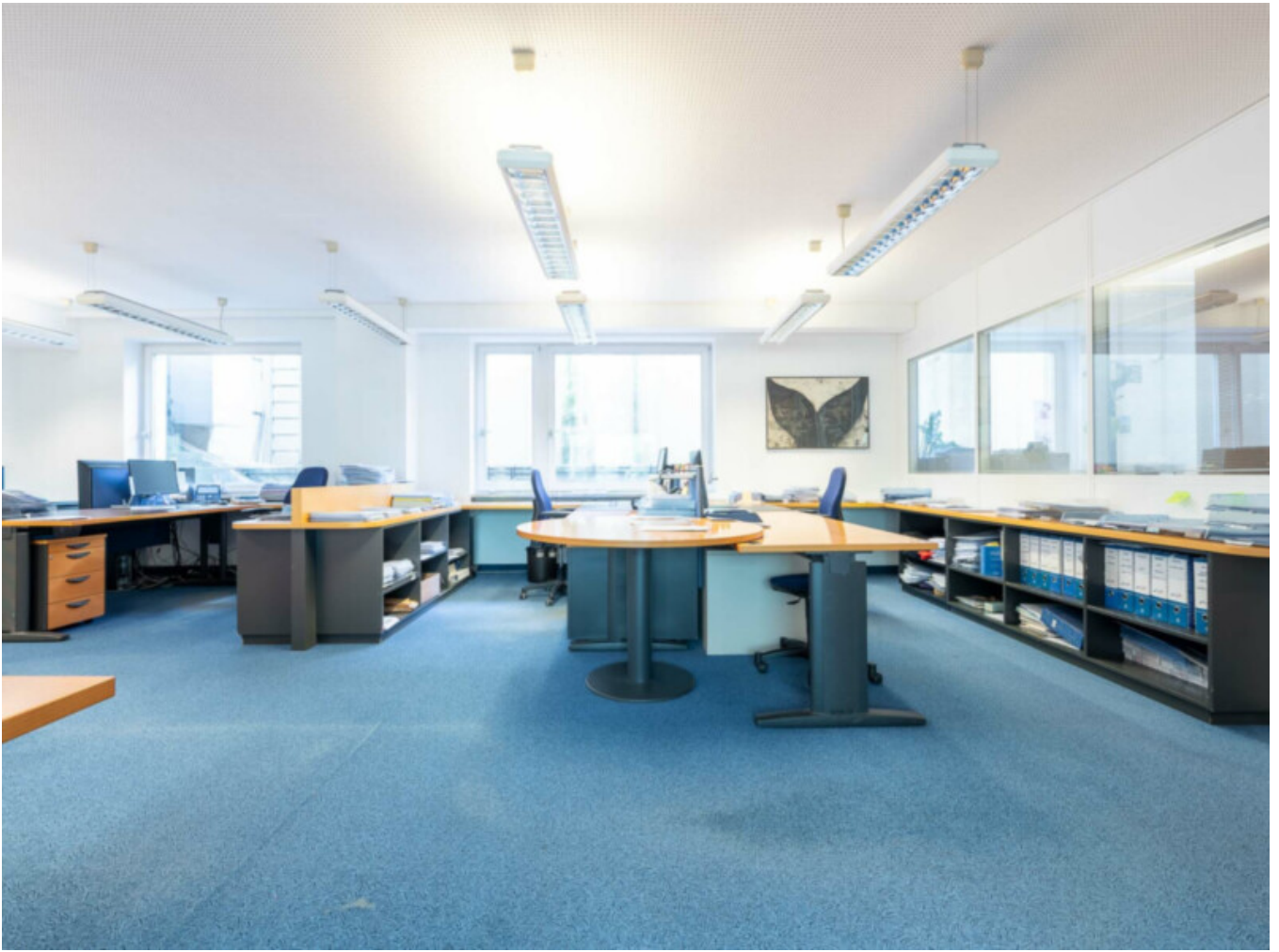


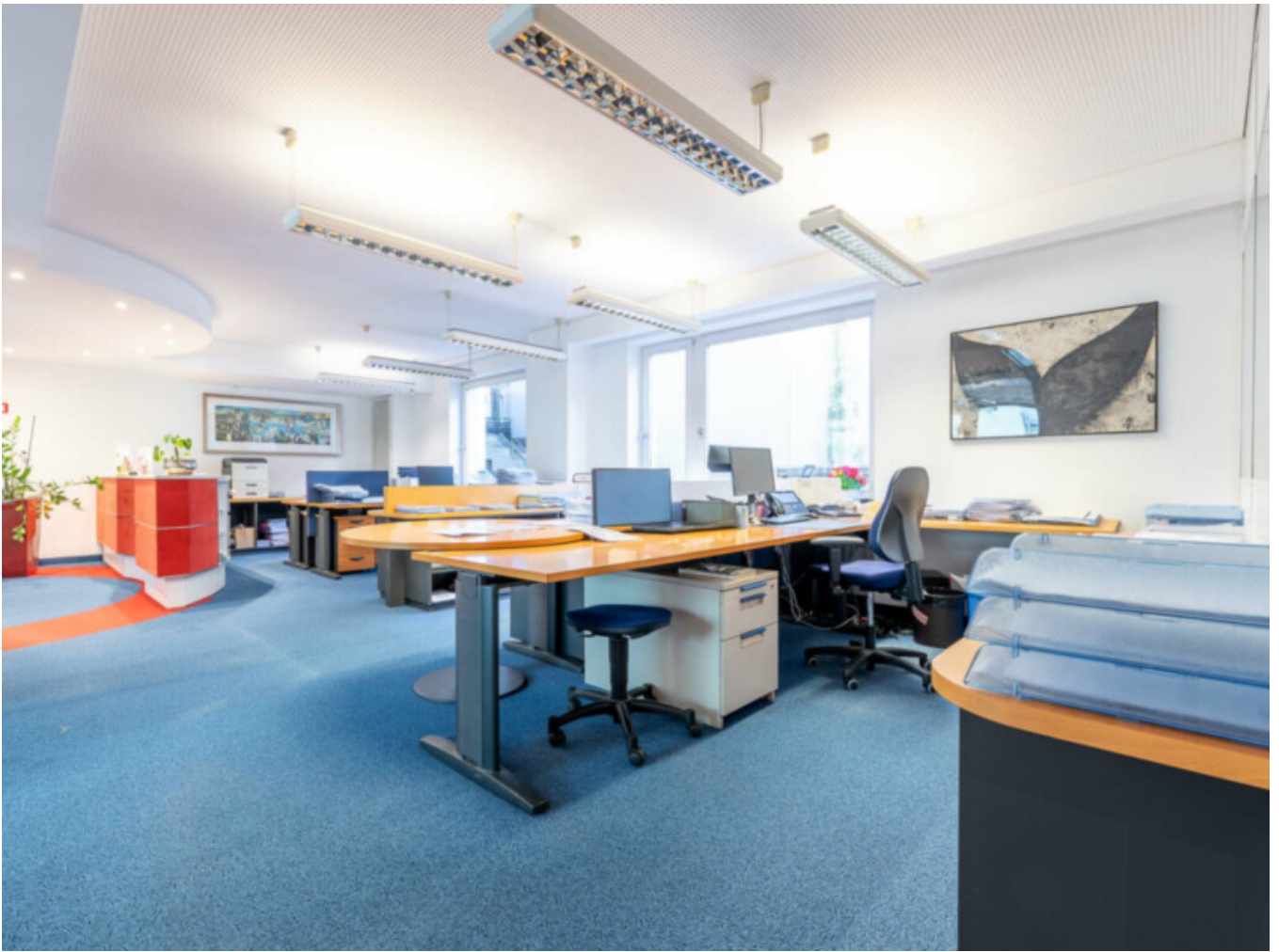










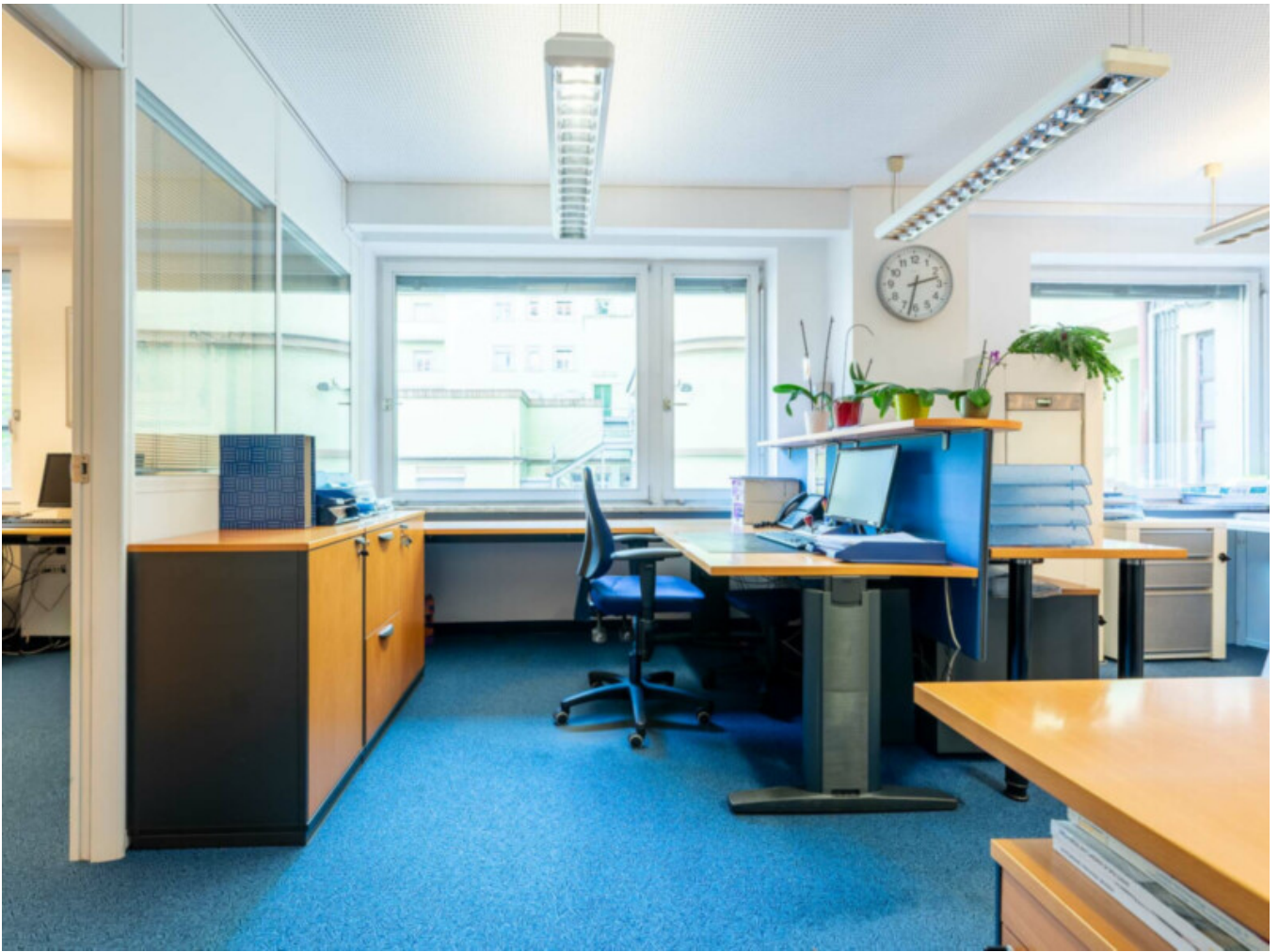














































Details

Kaufpreis	920'000 €
Gesamtfläche m	256.0

Beschreibung

Zum Verkauf steht ein großzügiges Büro in erstklassiger Lage im Herzen der Bozner Altstadt, in der begehrten Raffaello-Sernesi-Straße. Die zentrale und repräsentative Lage bietet eine hervorragende Infrastruktur mit unmittelbarer Nähe zu Geschäften, Restaurants, Banken sowie öffentlichen Verkehrsmitteln und macht die Immobilie besonders attraktiv für Unternehmen und Investoren.

Das Büro verfügt über eine Gesamtfläche von ca. 255 m und erstreckt sich über zwei Ebenen: Hochparterre und Halbuntergeschoss.

Im Hochparterre befinden sich 7 Büroräume, die eine flexible Nutzung ermöglichen und sich ideal für verschiedene Arbeitsbereiche, Besprechungsräume oder Einzelbüros eignen.

Das Halbuntergeschoss bietet zusätzliche funktionale Flächen und besteht aus einem weiteren Büro, einem Archiv, einem Serverraum sowie zwei Badezimmern. Diese Ebene eignet sich perfekt für administrative Tätigkeiten, Technikräume oder zusätzliche Arbeitsplätze.

Zur Immobilie gehört außerdem ein Kellerraum, der zusätzlichen Stauraum bietet.

Die Einheit ist derzeit vermietet bis Juni 2026 und erzielt eine Jahresmiete von 39.600 €. Damit stellt diese Immobilie eine attraktive Kapitalanlage mit stabilen Mieteinnahmen dar und bietet gleichzeitig die Möglichkeit einer späteren Eigennutzung in einer der gefragtesten Lagen von Bozen.

Mehr Informationen unter: https://www.ruth-immobilien.com/de/immobile/repraesentatives-buero-im-herzen-der-bozner-altstadt_22426

Ruth Immobilien

Waltherplatz 2 / Piazza Walther

39100 Bozen / Bolzano

Tel. +39 0471 090790

Anbieter



Ruth Immobilien GmbH

Dorfstraße 12

39040 Vahrn

Tel.

+39 0472 970090

Fax.

+39 0472 970091

□