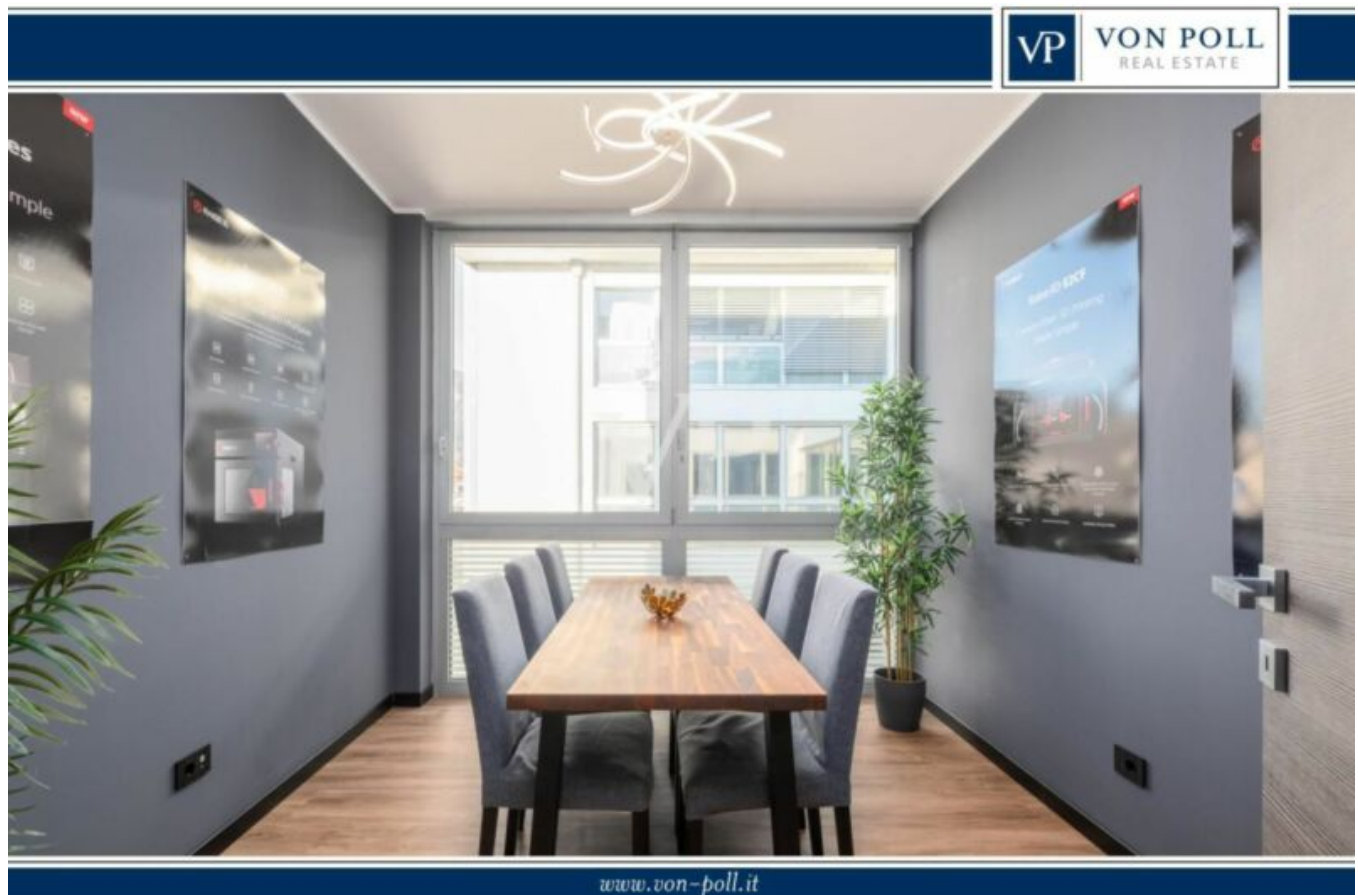


NEUE BÜROS IN STRATEGISCHER LAGE

Eckdaten

Objektart	Büro/Praxis / Bürohaus
Ort	Bozen
Strasse, Hausnr	Via Maso della Pieve 4
Kaufpreis	275'000 €
Nettofläche m	123.0
Baujahr	2004
ID	IW102010

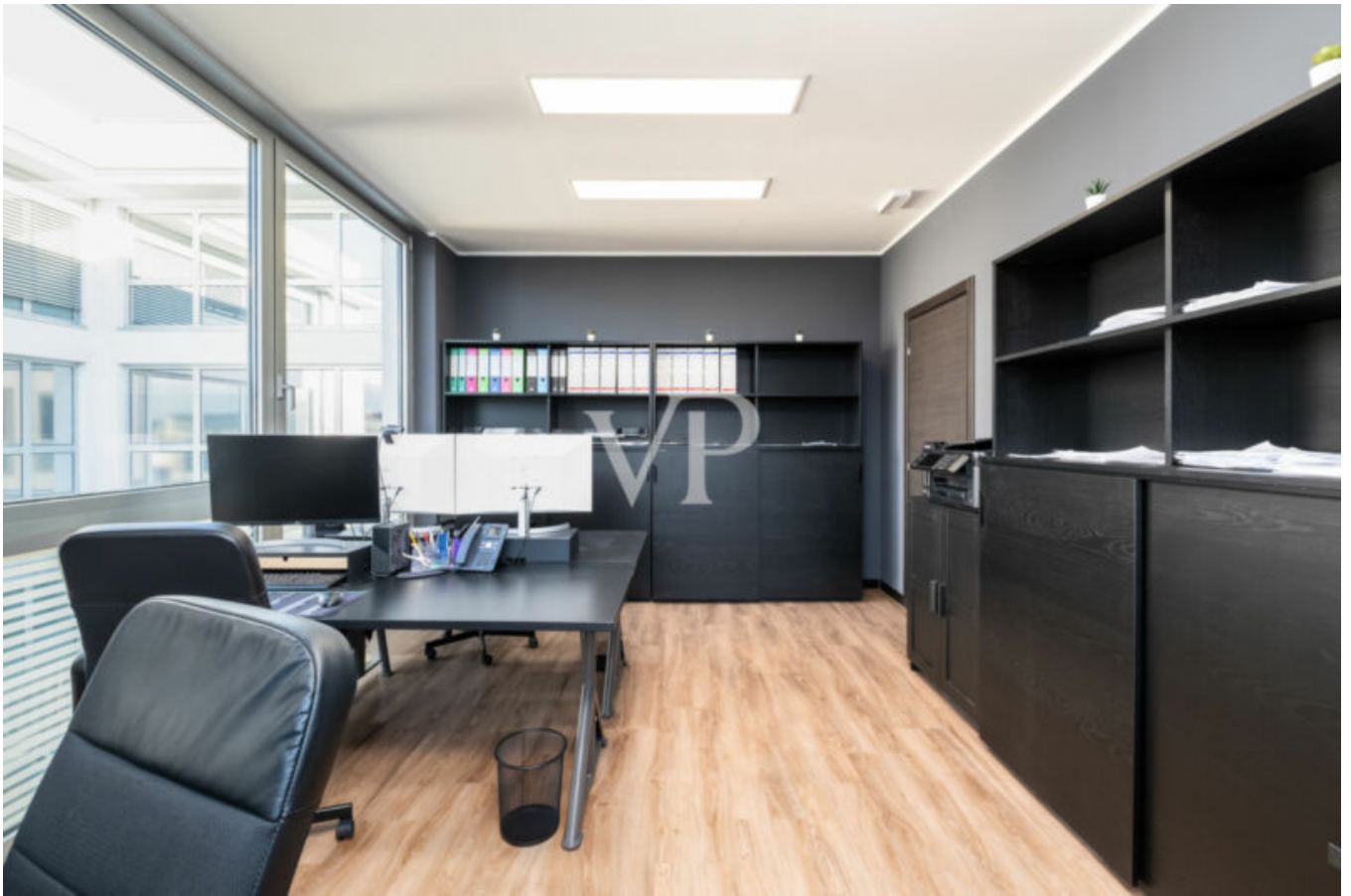








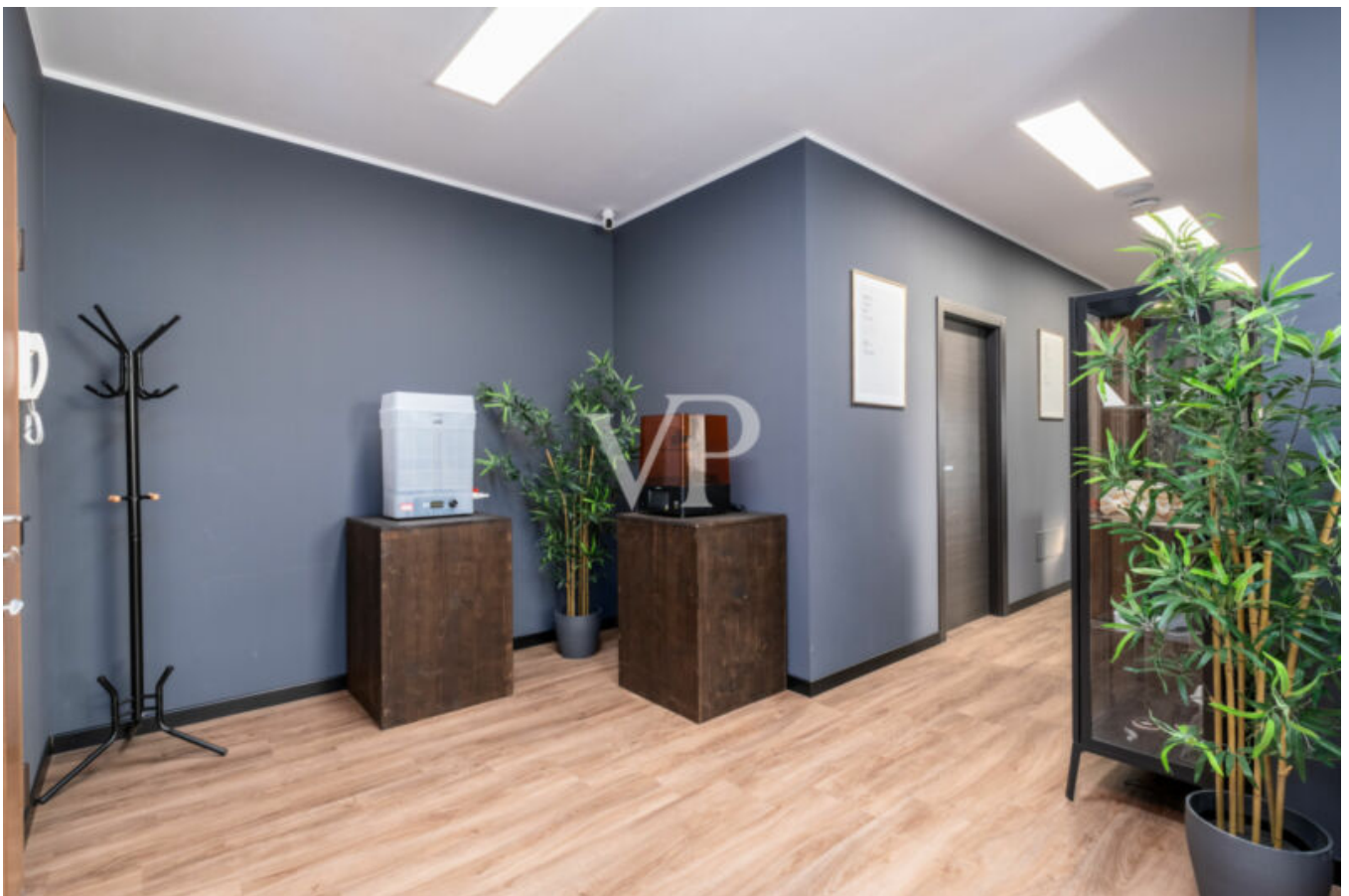
















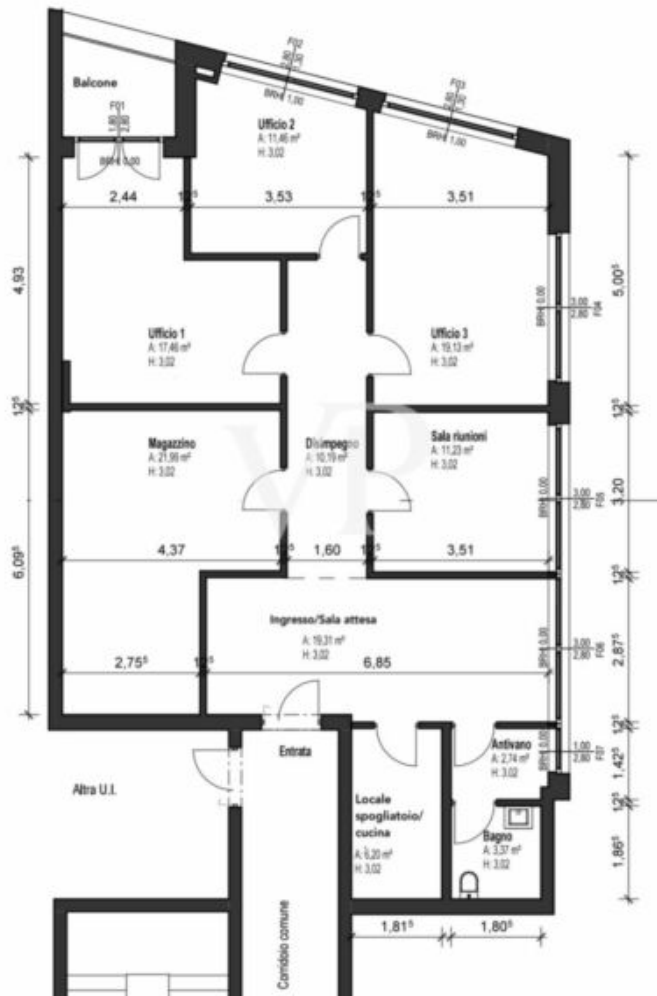






Parcheggio pubblico gratuito





Details

Kaufpreis	275'000 €
Nettofläche m	123.0
Badezimmer	1

Ausstattung

Böden	Doppelboden
Befuerung	Gas
Fahrstuhl	Personenaufzug

Beschreibung

Das Gebäude „Blue Center“ in der Pfarrhofstraße in Bozen wurde 2024 fertiggestellt und bietet eine komfortable sowie funktionale Arbeitsumgebung an einem strategisch günstigen Standort.

Die Immobilie befindet sich im zweiten Stock und besteht aus einem Eingangsbereich mit Wartezimmer, Umkleideraum/Küche, Badezimmer mit Vorraum, Flur, drei großzügigen Büros,

einem Lagerraum und einem Balkon.

Die Räume wurden mit viel Sorgfalt und hochwertigen Materialien gestaltet, wodurch eine angenehme, helle und gut organisierte Atmosphäre entsteht. Die großen Fenster sorgen für viel Tageslicht und bieten einen Panoramablick auf die Berge, was das Arbeiten angenehm und inspirierend macht.

Die Lage ist besonders günstig:

- Zwei große, kostenlose öffentliche Parkplätze direkt neben dem Gebäude
- Möglichkeit, Stellplätze in der Tiefgarage zu mieten
- Bushaltestelle in unmittelbarer Nähe
- Der „NOI Tech Park“ ist in 10 Minuten zu Fuß erreichbar
- Bars, Restaurants und Supermärkte befinden sich ebenfalls in der Nähe
- Autobahn nur 2,5 km entfernt
- Der Bahnhof Bozen Süd und die Messe sind 2 km entfernt

Anbieter



VON POLL REAL ESTATE Bozen/Bolzano
Drususallee 265
39100 Bozen

Tel.
+39/0471/209020

Mob.
+39/0471/209020

□