

Neubauprojekt in Hanglage

Eckdaten

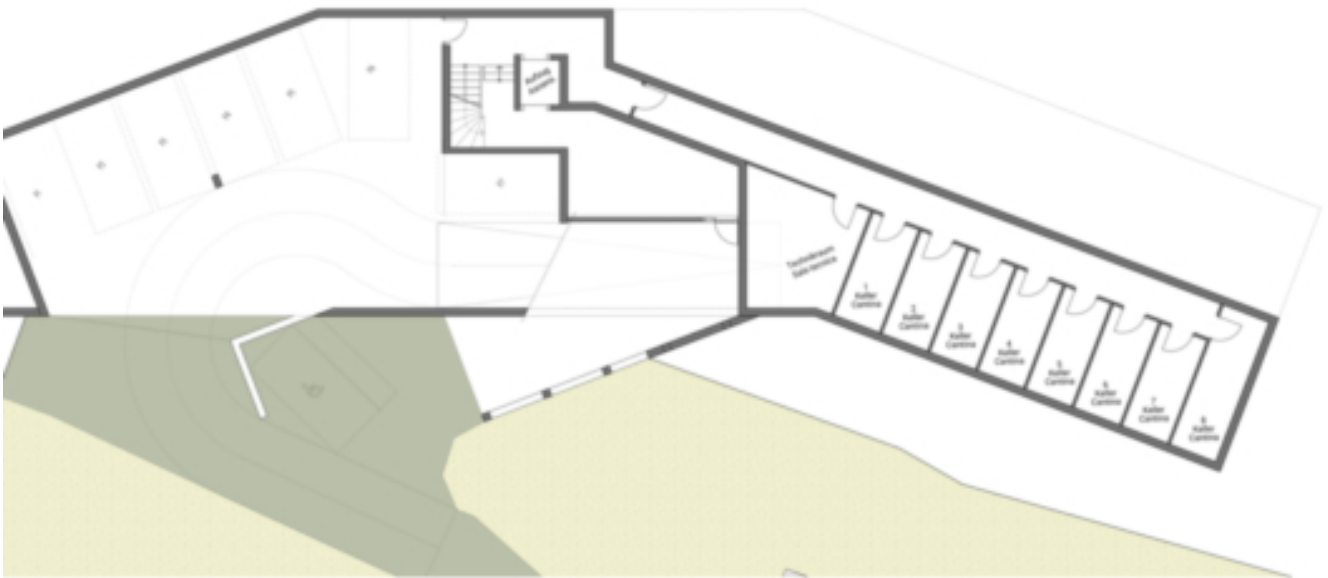
Objektart	Wohnung / Etage
Ort	Barbian
Strasse, Hausnr	S. Leonardo
Kaufpreis	Preis auf Anfrage
ID	IW98445











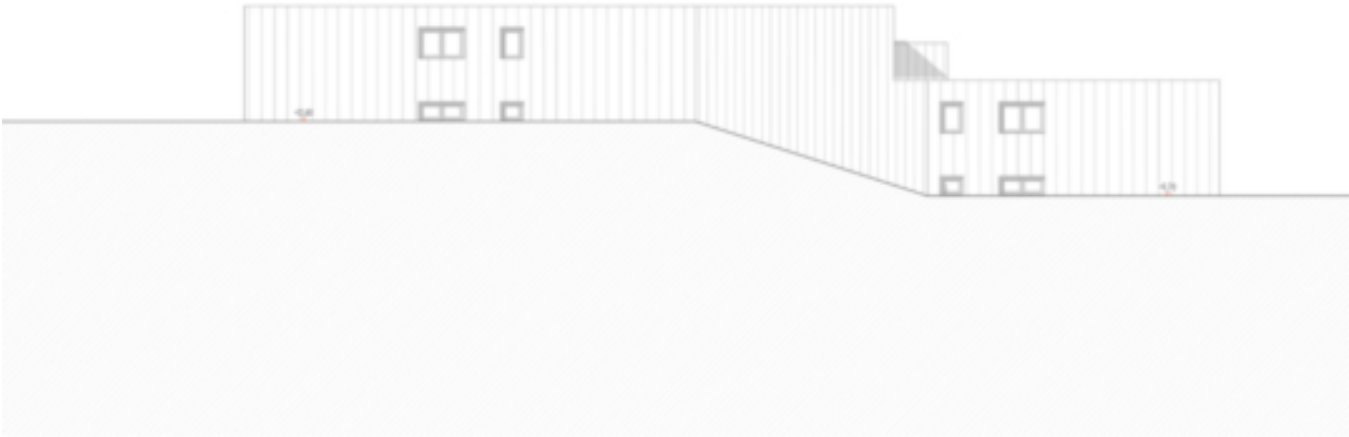






















Details

Kaufpreis

Preis auf Anfrage

Ausstattung

Befeuerung

Gas

Fahrstuhl

Personenaufzug

Unterkellert

Ja

Beschreibung

Es handelt sich hierbei um ein Varianteprojekt eines bereits fertiggestellten Neubauvorhabens. Der Baubeginn ist bereits angemeldet. Der Bauplatz hat eine gute Anbindung an das Dorf Kollmann.

Das Gebäude wird entlang der Hangneigung gestaffelt. Jede der neun Wohneinheiten ist mit einem Balkon oder einer Terrasse ausgestattet. Insgesamt stehen 15 Garagenstellplätze auf zwei Ebenen sowie neun Kellerräume zur Verfügung.

- Ein Kinderwagen gerechter Fußweg von der Trafokabine bis zur Brücke ist vorzusehen.
- Die Kollaudierung der Brücke, welche über den Gonderbach führt, ist für Personenverkehr sowie dem Verkehr während der Bautätigkeiten, vor Baubeginn, vorzuweisen.
- Die Berechnung der Eingriffsgebühren werden in einem separaten Schreiben mitgeteilt.

Urbanistische Kubatur: 1.993,92 Kubikmeter

Mittlere Gebäudehöhe: 6,28 Meter

Bei Interesse an dieser Bauoperation können Sie gerne ein Angebot unterbreiten.

Anbieter



Castellenum

Trattengasse 7

39042 Brixen

Tel.

0472201250

□