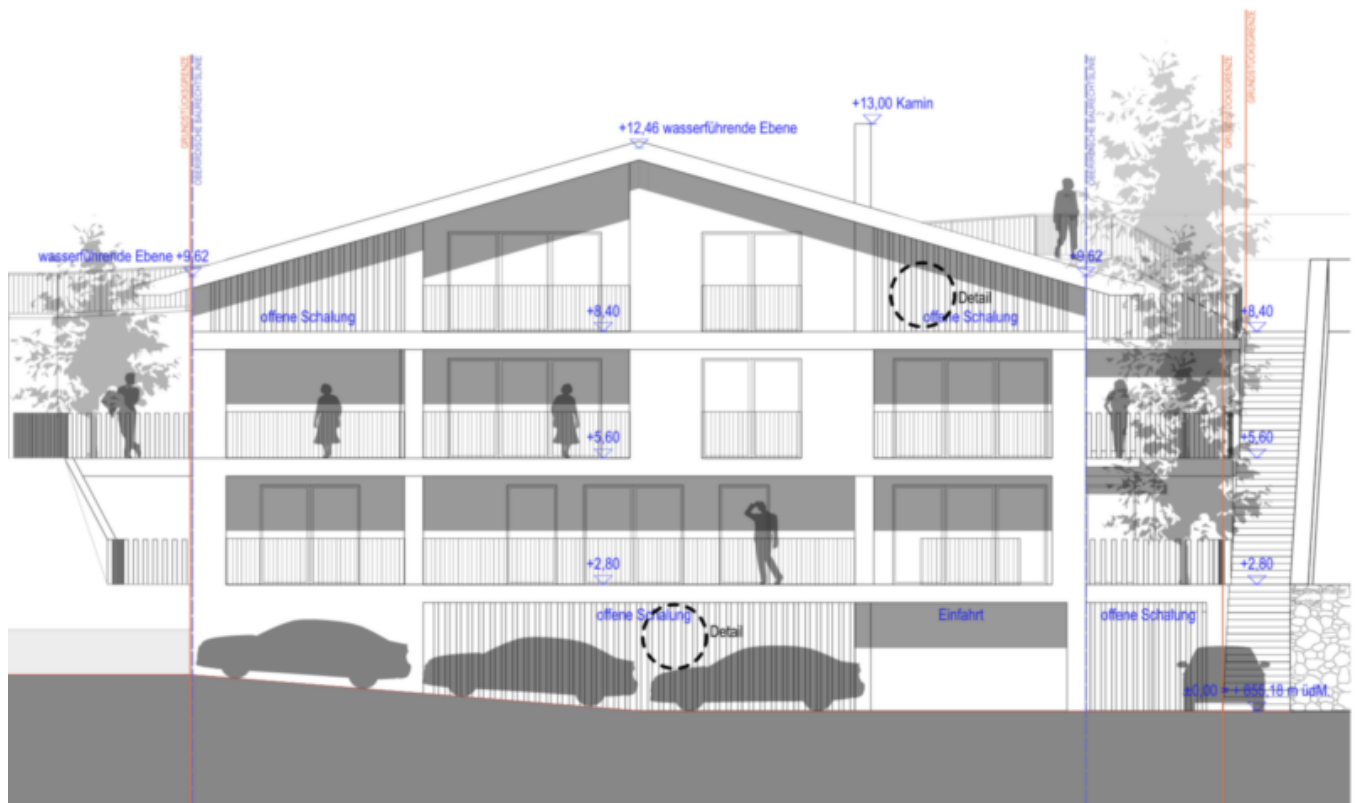


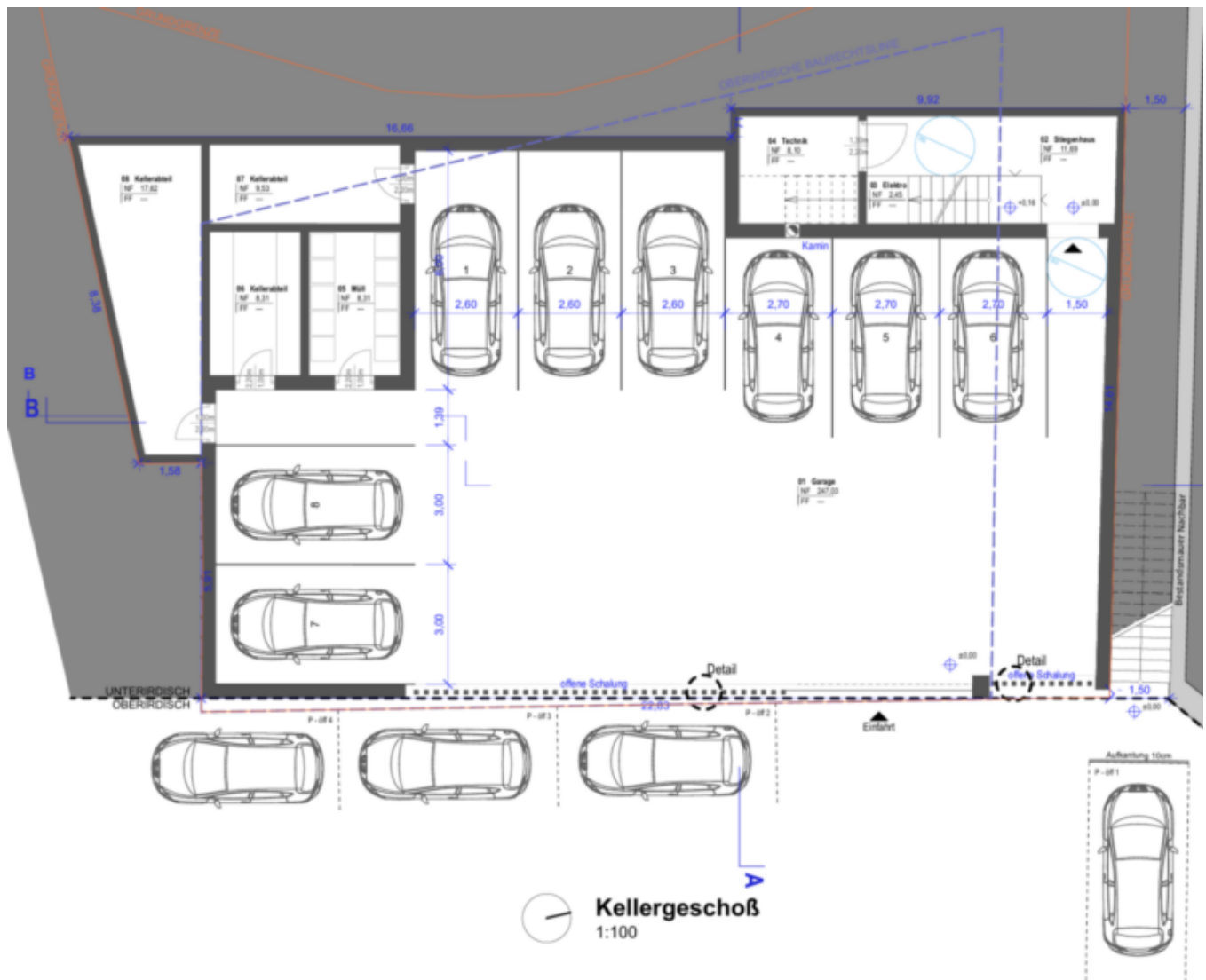
Geräumige Zweizimmerwohnung

Eckdaten

Objektart	Wohnung / Erdgeschoss
Ort	Barbian
Zimmer	2
Energieklasse	PASSIV

Konventioniert	
Nettofläche m	44.0
Status	Neu
Baujahr	2026
Zustand	Erstbezug
ID	IW107810











Flächen

Nettofläche m	44.0
Keller m	18.0
Balkon/Terrasse m	6.0

Räume

Badezimmer	1
Balkone/Terrassen	2
Wohn-/Schlafzimmer	1

PKW

Art	Anzahl	Preis
Garage	1	

Beschreibung

Diese geräumige Zweizimmerwohnung befindet sich im Erdgeschoss eines im Bau befindlichen Wohnhaus "Lilie" mit nur 6 Wohnungen.

Lichtdurchflutete Wohnung ist nach Süden und Osten ausgerichtet. Im Aussenbereich gehört ein kleiner Garten und ein Balkon dazu.

Ausserdem befindet sich direkt nebenan ein 18m großer Keller.

Die Wohnungseinteilung kann noch geändert werden.

Anbieter



C.Brugger GMBH
Walther von der Vogelweide 16

Tel.
0471655041

Mob.
3347134302

