

# Wohnanlage „Jasmin“ in Neumarkt - Direktverkauf vom Bauherrn

## Eckdaten

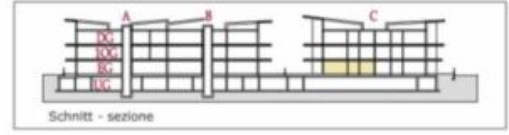
|                 |           |
|-----------------|-----------|
| Objektart       | Wohnung   |
| Ort             | Auer      |
| Strasse, Hausnr | Romstraße |
| Zimmer          | 4         |
| Energieklasse   | A         |
| Nettofläche m   | 98.0      |
| Status          | Neu       |
| Baujahr         | 2024      |
| Zustand         | Erstbezug |
| ID              | IW97354   |



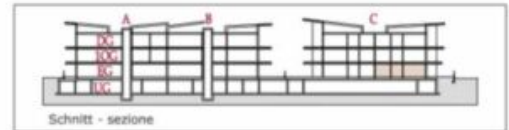
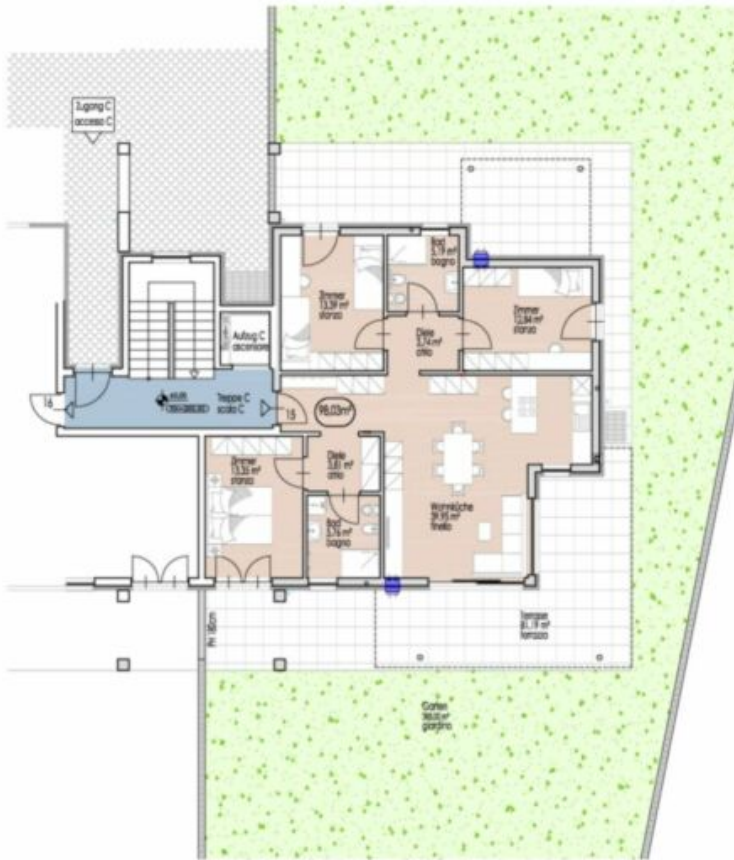








|                             |   |                                |                       |
|-----------------------------|---|--------------------------------|-----------------------|
| Wohnanlage                  |   | Complesso residenziale         |                       |
| <b>"Jasmin"</b>             |   |                                |                       |
| Neumarkt - Egna             |   |                                |                       |
| EG - PT<br>1:100            |   |                                |                       |
| Beschreibung<br>descrizione | Klimahaus<br>casa clima <b>"A-Nature"</b> |                                |                       |
| Beschreibung<br>descrizione | Nutzfläche<br>superficie netta            | Verkaufsfläche<br>sup. vendita |                       |
| Wohnung<br>appartamento n.° | <b>16</b>                                 | 83,90 m <sup>2</sup>           | 174,34 m <sup>2</sup> |



|                 |  |                        |  |
|-----------------|--|------------------------|--|
| Wohnanlage      |  | Complesso residenziale |  |
| <b>"Jasmin"</b> |  |                        |  |
| Neumarkt - Egna |  |                        |  |
| EG - PT         |  |                        |  |
| 1:100           |  |                        |  |
| Beschreibung    | Klimahaus "A-Nature"   |                        |  |
| Beschreibung    | Nutzfläche   | Verkaufsfäche          |  |
| Wohnung         | superficie   | sup. vendita           |  |
| apartamento     | no.  | 15                     | 98,03 m <sup>2</sup> 202,58 m <sup>2</sup> |



















## Details

Nettofläche m

98.0

## Ausstattung

|                             |   |
|-----------------------------|---|
| Bad                         | Dusche, Badewanne, Fenster                          |
| Böden                       | Fliesen, Steinboden, Parkett, Dielen,<br>Kunststoff |
| Ausrichtung Balkon/Terrasse | Nord, Ost, Süd, West                                |

## Technik

|             |                |
|-------------|----------------|
| Heizungsart | Fussbodenh.    |
| Befeuerung  | Alternativ     |
| Fahrstuhl   | Personenaufzug |

## Sonstige

|          |               |
|----------|---------------|
| Ausblick | Panoramablick |
|----------|---------------|

## Beschreibung

In einer sonnigen ruhigen Wohngegend im Grünen realisiert der Bauträger Rohrer Immobilien die Wohnanlage „Jasmin“, welche im modernen architektonischen Baustil errichtet wird. Wir bauen 2 Wohnhäuser bestehend je aus 8 und 14 Wohnungen mit Keller. Eine optimale Nahversorgung finden Sie in unmittelbarer Nähe, weiteres ist die Zone durch das öffentliche Verkehrs- und Fahrradnetz gut erschlossen.

Der Bauträger Rohrer Immobilien garantiert eine qualitative hochwertige Bauausführung mit einheimischen Handwerkern und Zulieferfirmen.

Garage ab € 30.000,00

Parkplatz € 15.000,00

Ausführliche Informationen finden Sie auf unserer firmeneigenen Homepage – [www.rohrer-immobilien.it](http://www.rohrer-immobilien.it)

## Anbieter



Rohrer Immobilien GmbH  
Maria-Trost-Str. 1/d  
39012 Meran (BZ)

**Tel.**

+39/0473/239552

**Mob.**

+39/335/5372495

□