

Geschäftsfläche Palain

Eckdaten

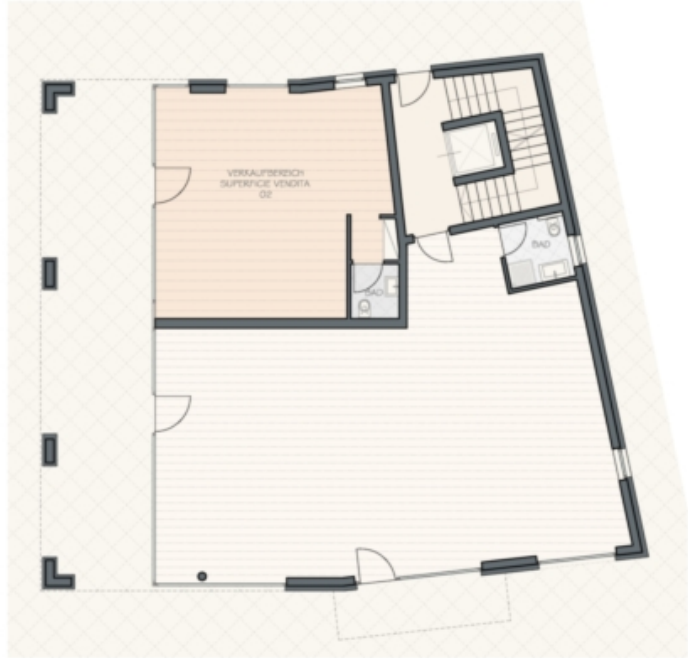
Objektart	Büro/Praxis
Ort	Auer
Energieklasse	A
Gesamtfläche m	68.0
Status	Neu
Baujahr	2016
Zustand	Erstbezug
ID	IW36538





UNTERGESCHOSS
PIANO INTERRATO

1:200



ERDGESCHOSS
PIANO TERRA
1:100

NEGGIOZO 02	
SUP. NETTA	52.27 m ²
PORTICO	26.61 m ²
SUP. COMM.	69.00 m ²









Details

Gesamtfläche m 68.0

Beschreibung

P 003 – Bei diesem Objektangebot handelt es sich um eine Geschäftsfläche in der neuen Erweiterungszone „Palain. Das Gebäude, in dem sich die Gewerbeinheit befindet, wurde Ende 2016 fertiggestellt.

Zugang zur Einheit erhalten Sie über das Erdgeschoss, welches von außen total verglast ist. Insgesamt stehen 68m² Handelsfläche, inklusive Doppelgarage zur Verfügung.

Das Kauf/Mietobjekt liegt zentral in der Gemeinde Auer. Alle Geschäfte sowie Kindergarten, Schulen usw. sind fußläufig zu erreichen. Man befindet sich neben der Straße und hat eine sehr gute Sichtbarkeit, außerdem werden in der neuen Erweiterungszone über 50 Einheiten bewohnt.

Anbieter



Ifa-Immobilien GmbH
Boznerstrasse 5
39044 Neumarkt

Tel.
0471 813632

Fax.
0471 813632

□