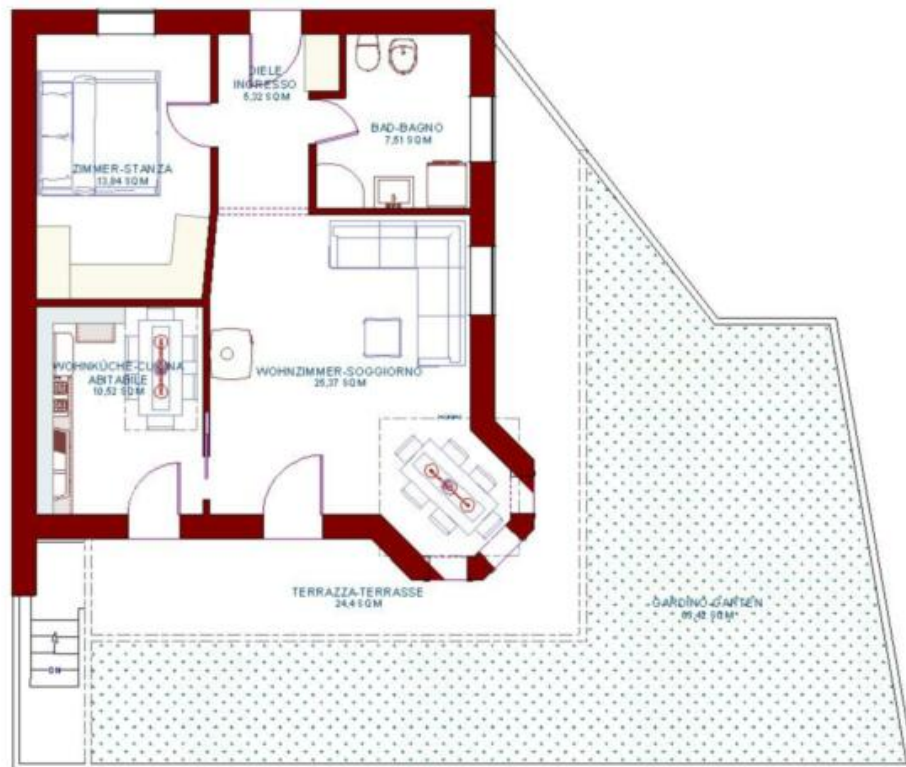


Makellose 3 Zimmerwohnung am Nonsberg zu verkaufen

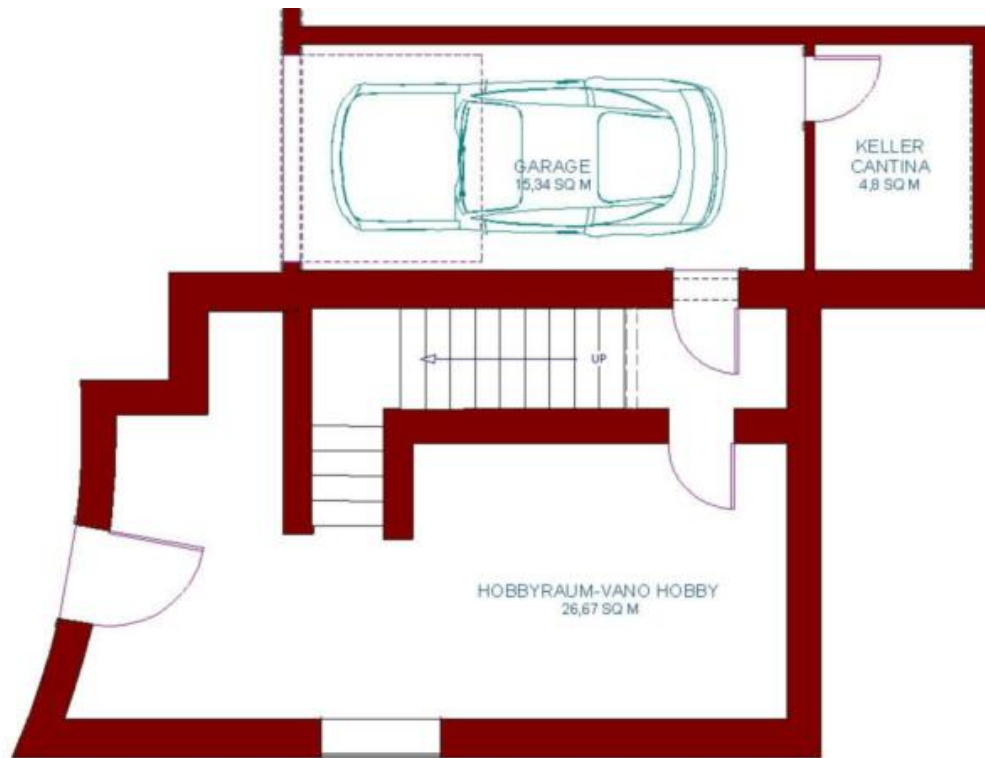
Eckdaten

| | |
|----------------|-----------------------|
| Objektart | Wohnung / Erdgeschoss |
| Ort | Amblar-Don |
| Zimmer | 2 |
| Etage | 0 von 2 |
| Energieklasse | E |
| Gesamtfläche m | 110.0 |
| Status | Gebraucht |
| Baujahr | 2000 |
| Zustand | Gepflegt |
| ID | IW99595 |





BRUTTOFLÄCHE OBERGESCHOSS
SUPERF. LORDA PIANO SUPERIORE
79,5 SQ M



BRUTTOFLÄCHE ERDGESCHOSS
SUPERF. LORDA PIANOTERRA
55,3 SQ M





















Details

| | |
|----------------|-------|
| Gesamtfläche m | 110.0 |
| Nettofläche m | 62.0 |
| Grundstück m | 66.0 |

PKW

| Art | Anzahl | Preis |
|------------------|--------|-------|
| Garage | 1 | |
| Autoabstellplatz | 1 | |

Beschreibung

Makellose 3 Zimmerwohnung am Nonsberg zu verkaufen

Es handelt sich hier um ein perfektes Angebot. Eine Wohnung die alles hat, Terrasse, Garten, Garage, Hobbyraum und auch einen herrlichen offenen Kamin im Wohnzimmer. Aber zunächst der Reihe nach. Wir befinden uns im Gemeindegebiet von Don am Nonsberg in der Provinz Trient. Erbaut wurde das Mehrfamilienwohnhaus im Jahre 2000. Aufgrund der Hanglage gehört ein gemütlicher Privatgarten zu Wohnung, wenngleich diese im ersten Stock liegt. Im Erdgeschoss befinden sich nämlich die Garagen. Das kleine Mehrfamilienwohnhaus liegt in sehr schöner Panoramalage, vollkommen idyllisch und ruhig. Die Eingangstür befindet sich an der Nordseite des Gebäudes, ein kleiner Vorraum trennt Bad und Schlafzimmer und führt in das Wohnzimmer, welches an der Südseite liegt. Von hier aus ist auch der Panoramagarten zu erreichen. Im Garten befindet sich eine kleine Treppe, welche Hobbyraum, Keller und Garage mit der Wohnung verbindet. Das Schlafzimmer und das großzügige Bad befinden sich nördlich in der Wohnung angesiedelt. Das großzügige Wohnzimmer ist mit offenem Kamin und Esstischerker ausgestattet. Dieser Raum ist auch mit Küchenanschlüsse ausgestattet. Auf Wunsch kann die Küche in diesem Raum verlegt werden. Gegenüber dem Wohnzimmer liegt die Wohnküche, ein sonniger, heller Raum mit direktem Ausgang in den Garten. Ausgestattet ist die Wohnung mit Divan, Küchenzeile, Esstisch und vielen weiteren Möbeln. Die Garage, mit dem Keller und dem großzügigen Hobbyraum befinden sich unterhalb der Wohnung und eine Treppe führt direkt in den Garten der Wohnung darüber. Die Wohnung verfügt über eine autonome Gasheizung, der Gastank befindet sich hinter dem Haus. Ein offener Autoabstellplatz vor dem Gebäude gehört zu Angebot dazu. Die Übergabe kann sofort erfolgen. APE E

Anbieter



Immobilienstudio Südtirol
Zingerle Stefan
Museumstrasse 27
39100 Bozen

Tel.
+39/393/9396671

Mob.
+39/393/9396671

Fax.
+39/393/9396671

□