

Einfamilienhaus

Eckdaten

Objektart	Haus / Einfamilienhaus
Ort	Aldein
Energieklasse	F
Kaufpreis	Preis auf Anfrage
Gesamtfläche m	547.0
Status	Gebraucht
Baujahr	1995
Zustand	Gepflegt
ID	IW98131





















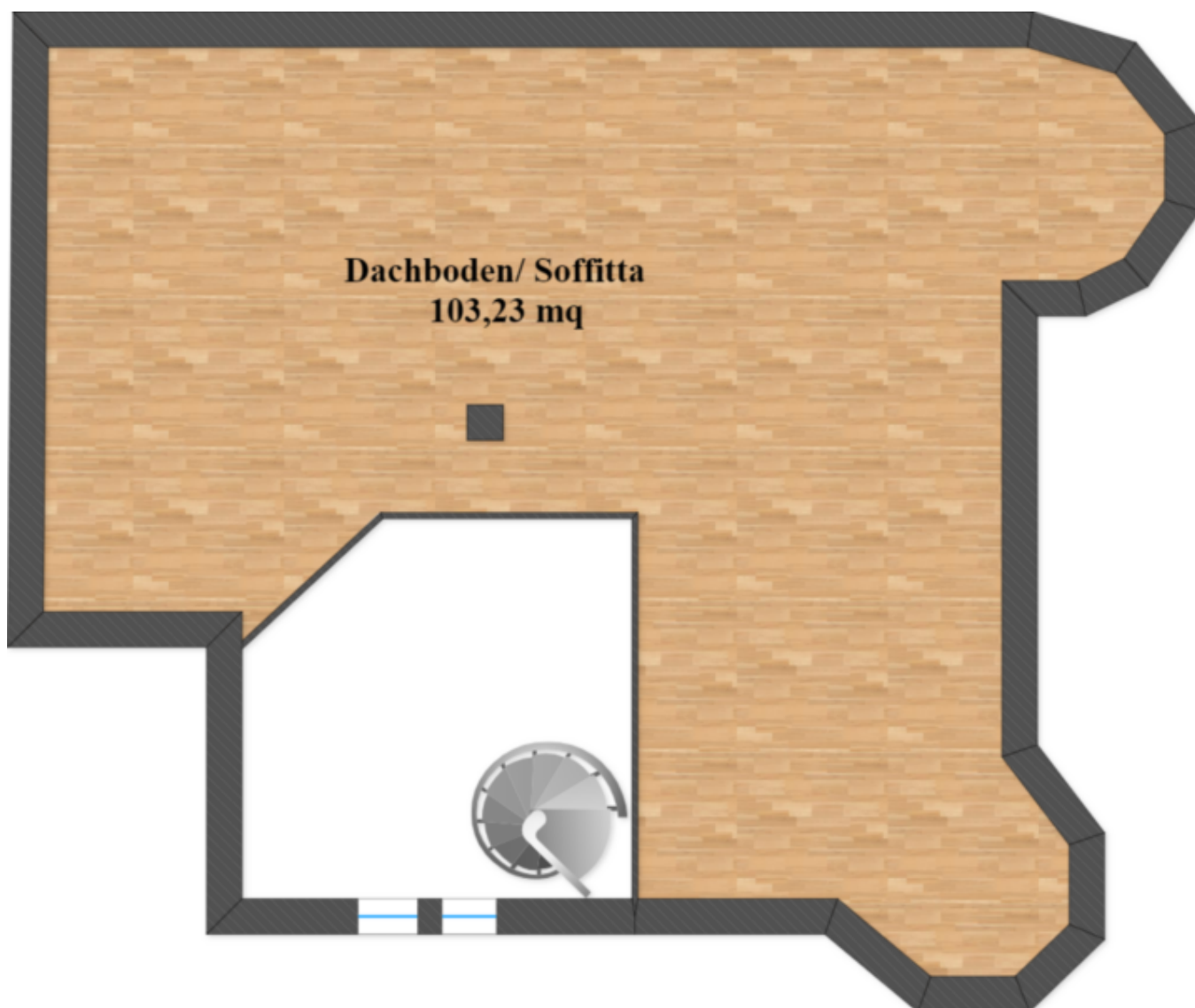
















Details

Kaufpreis
Gesamtfläche m

Preis auf Anfrage
547.0

PKW

Art
Garage
Beschreibung

Anzahl
4

Preis
0 €

In der Handwerkszone von Neuradein bieten wir dieses geräumige Einfamilienhaus mit Lager zum Verkauf an. Die Immobilie erstreckt sich über drei Etagen. Das Erdgeschoss besteht aus Büros, Archiv, Flur, WC und einer große Garage. Im ersten Stock befindet sich eine Wohnung mit drei Zimmern, Wohnzimmer, Küche, Badezimmer, Abstellraum, WC und einer großzügigen Terrasse. Das Angebot wird durch ein Lager von etwa 400 Quadratmetern abgerundet, sowie grosser Hofraum und Garten.

Anbieter



Lifandi Immobilien
Via della Mendola 34/a
39100 Bozen

Tel.
0471934876

Fax.
0471504675

