

# Exklusive Penthousewohnung mit großer Südterrasse

## Eckdaten

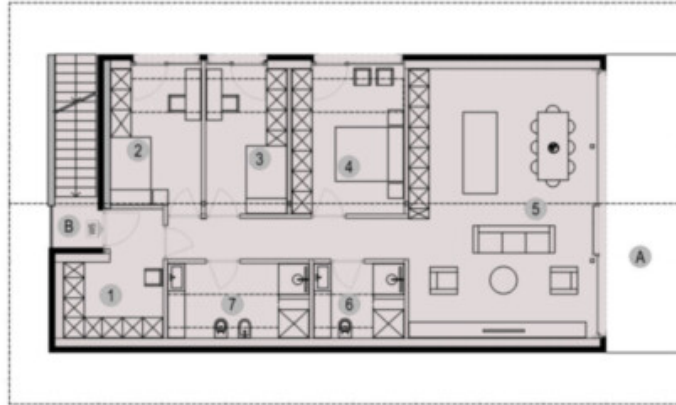
Objektart	Wohnung
Ort	Albeins
Zimmer	4
Etage	3
Kaufpreis	880'000 €
Gesamtfläche m	160.0
Baujahr	2024
ID	IW109820











A	Terrasse / terrazzo	21,99 m <sup>2</sup>
B	Eingang / entrata	2,14 m <sup>2</sup>
C	Fahrräder / biciclette	12,84 m <sup>2</sup>
D	Parkplätze / posti auto	

N S

**WOHNUNG V**  
**APPARTAMENTO**

1	Vorraum / antivano	9,05 m
2	Wohnküche - Gang cucina soggiorno - corridoio	52,10 m
3	Schlafzimmer / stanza da letto	11,11 m
4	Schlafzimmer / stanza da letto	10,29 m
5	Schlafzimmer / stanza da letto	14,31 m
6	Bad / bagno	5,68 m
7	Bad / bagno	8,99 m
<b>Wohnfläche/ Superficie appartamento</b>		<b>111,53 m</b>

## Details

Kaufpreis	880'000 €
Gesamtfläche m	160.0

## Beschreibung

Eingebettet in die idyllische Landschaft von Albeins bei Brixen vereint diese exklusive Penthousewohnung zeitlose Eleganz, architektonische Raffinesse und ein außergewöhnliches Wohngefühl. Die sonnige Ausrichtung, großzügige Außenflächen und der freie Blick auf die umliegende Bergwelt machen diese Immobilie zu einer seltenen Gelegenheit in einer der begehrtesten Wohnlagen Südtirols.

Großzügige Glasflächen, eine beeindruckende Südterrasse und die unverwechselbare Aussicht auf die Südtiroler Bergwelt schaffen ein Wohngefühl von besonderer Qualität. Die offene Architektur verbindet Licht, Raum und Natur zu einem harmonischen Ganzen.

Die Penthousewohnung überzeugt mit einer großzügigen Wohnküche als zentralem Lebensmittelpunkt, drei Schlafzimmern, zwei hochwertig geplanten Badezimmern sowie einer sonnigen Südterrasse mit unverbaubarem Weitblick. Ein privates Kellerabteil ergänzt das Raumangebot. Ein Stellplatz im Freien kann bei Bedarf zusätzlich erworben werden.

### Highlights:

- Großzügige Südterrasse mit Panoramablick
- Bodentiefe Fensterfronten und lichtdurchflutete Räume
- Höchste Privatsphäre und Wohnqualität
- Nachhaltige Bauweise und moderne Energietechnik
- Individuelle Ausstattungsmöglichkeiten
- Wertbeständige Immobilie in begehrter Lage

Albeins verbindet die Ruhe eines gewachsenen Dorfes mit der unmittelbaren Nähe zur Altstadt von Brixen. Natur, Infrastruktur und Lebensqualität verschmelzen hier zu einer seltenen Wohnadresse.

Ein Zuhause für Menschen, die das Besondere schätzen – und eine Immobilie mit langfristigem Wert.

Mehr Informationen unter: [https://www.ruth-immobilien.com/de/immobile/exklusive-penthousewohnung-mit-grosser-suedterrasse\\_22968](https://www.ruth-immobilien.com/de/immobile/exklusive-penthousewohnung-mit-grosser-suedterrasse_22968)

Ruth Immobilien  
Dorfstraße 12 / Via del Paese  
39040 Vahrn / Varna (BZ)  
Tel. +39 0472 970090

## Anbieter



Ruth Immobilien GmbH  
Waltherplatz 2  
39100 BOZEN

Tel.  
+39 0471 090790

Fax.  
+39 0471 090791

□