

Abtei, La Villa: Ferienwohnung

Eckdaten

Objektart	Wohnung / Etage
Ort	Abtei
Etage	1
Energieklasse	G
Kaufpreis	540'000 €
Gesamtfläche m	55.0
Status	Gebraucht
Baujahr	1981
Zustand	Gepflegt
ID	IW68523





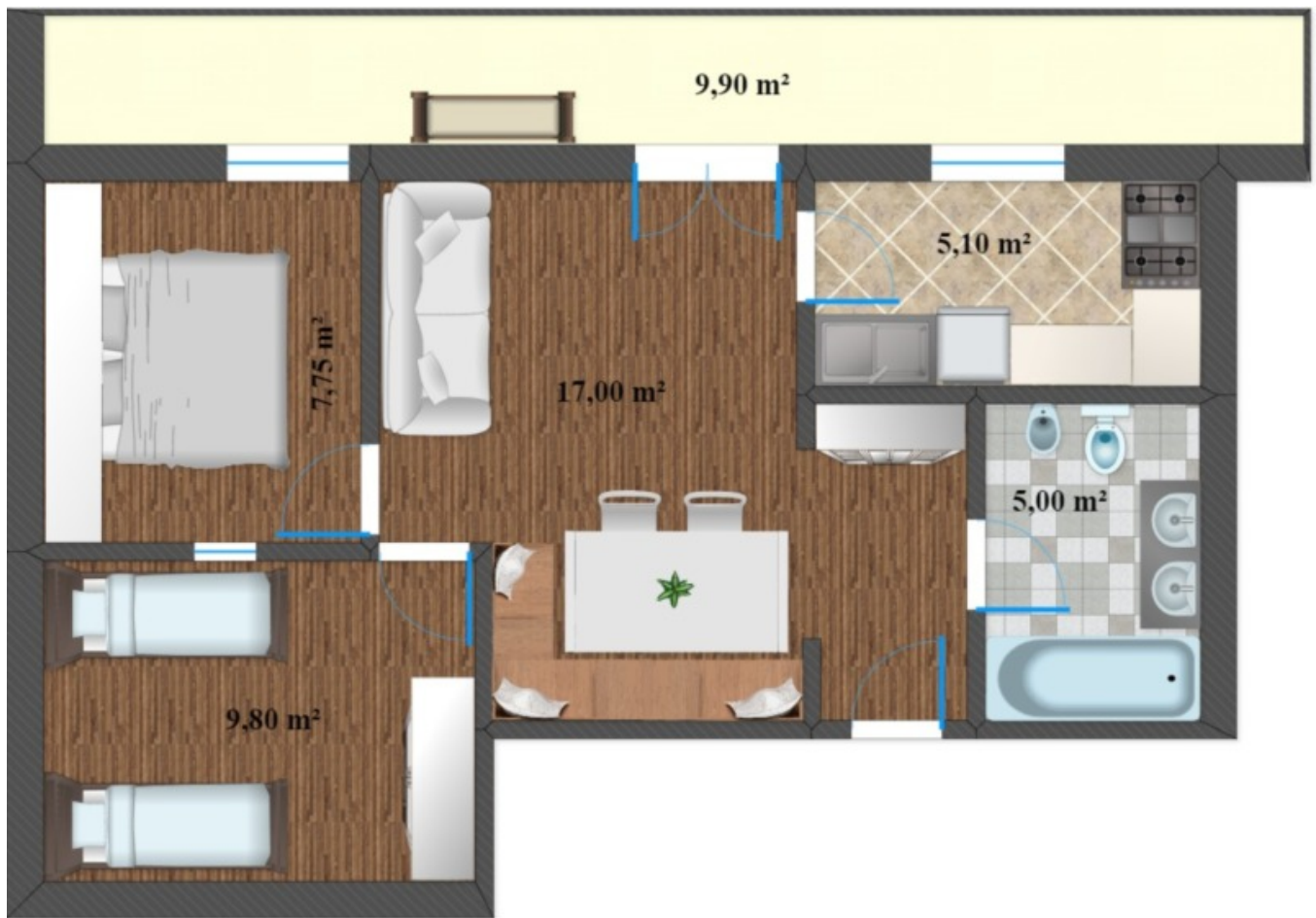












Preise

Kaufpreis
Flächen

540'000 €

Gesamtfläche m 55.0

Räume

Badezimmer 1
Balkone/Terrassen 1
Wohn-/Schlafzimmer 2
Stellplätze 2

Ausstattung

Bad Badewanne
Ausrichtung Balkon/Terrasse Nord
Heizungsart Zentral, Fernheizung

PKW

Art	Anzahl	Preis
Garage	1	0 €
Autoabstellplatz	1	0 €

Beschreibung

Ref. J014

Wer den Genuss liebt, ist das Gadertal der beste Ort Ihren Urlaub jährlich zu verbringen! Direkt neben dem Skilift Piz la Ila, befindet sich diese Wohnung mit Wohnbereich, Küche, Schlafzimmer, einem zusätzlichen Raum der momentan als 2. Schlafzimmer genutzt wird, Badezimmer und Balkon. Im Preis sind eine Garage und ein Autoabstellplatz vorhanden!

Handelsfläche: 54,05 m

Balkon: 9,90 m

Garage: Ja

Autoabstellplatz: Ja

Kaufpreis Euro 540.000

Anbieter



Lifandi Immobilien
Via della Mendola 34/a
39100 Bozen

Tel.
0471934876

Fax.
0471504675

□