

# Gepflegte Dachgeschosswohnung in perfekter Lage

## Eckdaten

Objektart	Wohnung / Dachgeschoss
Ort	Abtei
Zimmer	2
Energieklasse	F
Kaufpreis	560'000 €
Gesamtfläche m	85.0
Status	Gebraucht
Baujahr	1972
Zustand	Gepflegt
ID	IW107060









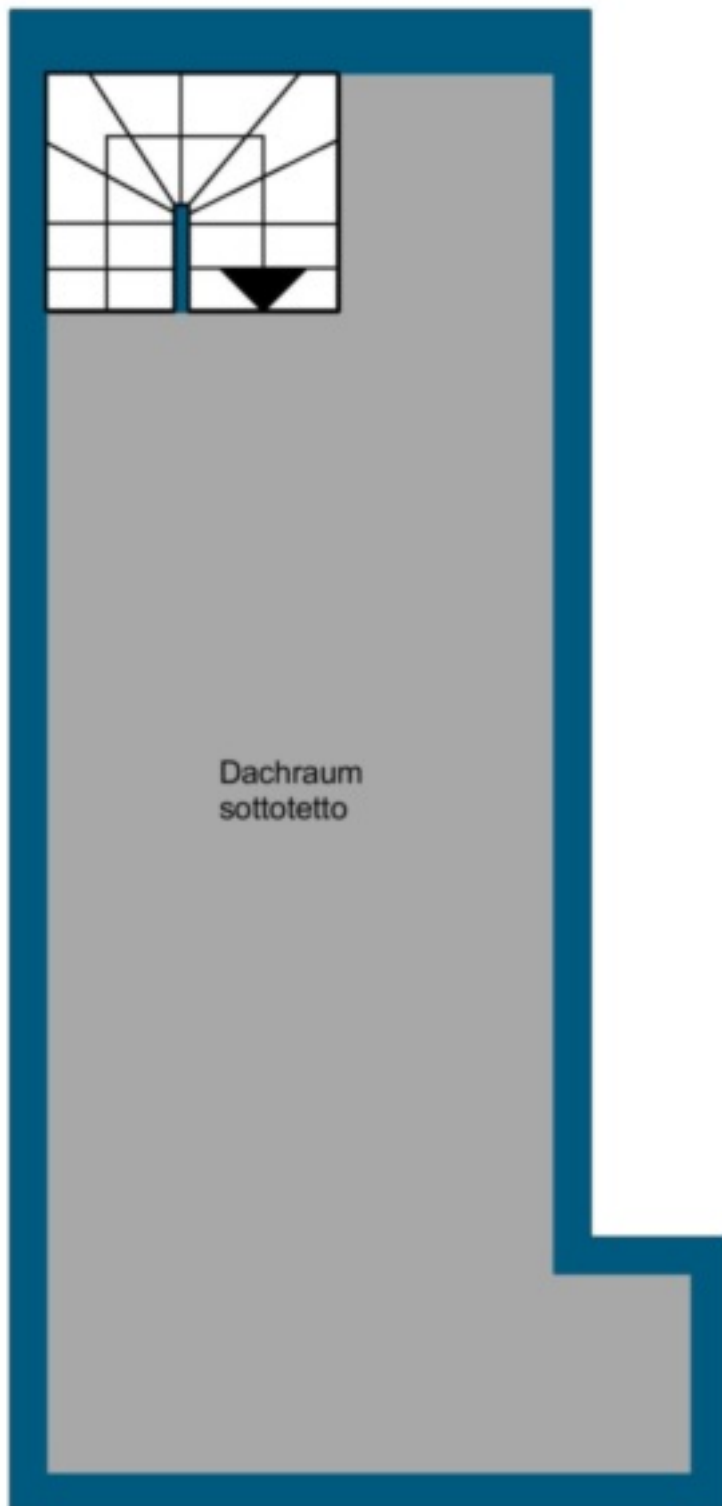












Details

---

Kaufpreis	560'000 €
Nebenkosten	150 €
Gesamtfläche m	85.0

## PKW

Art	Anzahl	Preis
Garage	1	
<b>Beschreibung</b>		

Dieses charmante Mansardenwohnung im Herzen der Dolomiten bietet einen einzigartigen Rückzugsort für alle, die Bergleben, Natur und sportliche Aktivitäten gleichermaßen schätzen. Die zentrale Lage in Pedratsches ermöglicht es, das ganze Jahr über die Schönheit der Region zu genießen – von den blühenden Almwiesen im Sommer bis hin zu den schneebedeckten Hängen im Winter. Die Skipisten der berühmten Sellaronda liegen nur wenige Minuten entfernt, was diese Immobilie besonders für Wintersportler äußerst attraktiv macht.

Die Wohnung selbst überzeugt durch ihren traditionellen alpinen Stil, geprägt von warmen Holzelementen, die eine behagliche Atmosphäre schaffen. Nach dem Betreten führt ein einladender Eingangsbereich in die verschiedenen Räume: ein kleines Badezimmer, eine praktische Miniküche sowie ein gemütliches Wohnzimmer, das zum Verweilen nach einem aktiven Tag in den Bergen einlädt. Das Schlafzimmer verfügt über ein eigenes Badezimmer und bietet zusätzlichen Komfort. Eine Innentreppe führt in das Dachgeschoss, das vielseitig genutzt werden kann – sei es als weiterer Schlafbereich, Rückzugsraum oder Stauraum. Eine Garage ist im Kaufpreis bereits inbegriffen und rundet das Angebot ideal ab.

Die Mansardenwohnung eignet sich hervorragend als Ferienimmobilie, egal ob für entspannte Wochenenden, längere Aufenthalte oder als Investition in eine der begehrtesten Regionen Südtirols.

## Anbieter



Rimmo Immobilien Südtirol  
Innsbrucker Straße 29  
39100 Bozen

Tel.  
+39 0471 982 844

